

ST MICHEL DE LA ROË

CARTE DES SOLS

CONSEIL GÉNÉRAL DE LA MAYENNE

LÉGENDE

Quatre symboles rendent compte du contenu des unités de sols

1) Une lettre majuscule pour la roche-mère

- A : Alluvions
- C : Colluvions
- T : Terrasses
- L : Limon
- P : Pliocène
- B : Schiste et grès briovérien
 - Ba : très altéré
 - Bl : altérite
- S : Schiste briovérien
 - Sa : très altéré
 - Sl : altérite
- Z : Zones anthropiques

2) Un chiffre pour la profondeur d'apparition de l'horizon d'altération

- 1 : horizon C apparaissant à moins de 20 cm
- 2 : horizon C apparaissant entre 20 et 40 cm
- 3 : horizon C apparaissant entre 40 et 60 cm
- 4 : horizon C apparaissant entre 60 et 90 cm
- 5 : horizon C apparaissant entre 90 et 120 cm
- 6 : horizon C apparaissant à plus de 120 cm

3) Une lettre minuscule pour la succession d'horizons

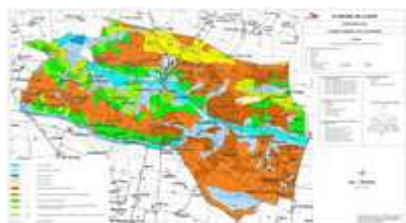
- a : sol d'apport
- b : sol brun
- f : sol brun faiblement lessivé
- l : sol brun lessivé
- d : sol lessivé dégradé

4) Un chiffre pour la profondeur d'apparition de l'hydromorphie

- 0 : sain
- 1 : quelques taches au-delà de 70 cm
- 2 : taches au-delà de 50 cm
- 3 : nombreuses taches au-delà de 30 cm
- 4 : quelques taches dès la surface
- 5 : nombreuses taches dès la surface
- 6 : matrice de l'horizon de surface réduite

Critères complémentaires

- c : concrétions
- x : quartz
- t : sol tourbeux ou très organique



242 - ST MICHEL DE LA ROË

PROGRAMME 1999

[ACAD_TEXT]	chaîne	
[SUBSTRAT]	chaîne	Une lettre majuscule pour la roche-mère
[PROFONDEUR]	numérique_court	Un chiffre pour la profondeur d'apparition de l'horizon d'altération (de 0 à 6)
[TYPE_SOL]	chaîne	Une lettre minuscule pour la succession d'horizons
[HYDROMOR]	numérique_court	Un chiffre pour la profondeur d'apparition de l'hydromorphie (de 0 à 6)
[CRI_COM]	chaîne	Lettre et/ou chiffre pour les critères complémentaires
Shape*	polygone	
SHAPE.AREA	numérique_réel double	exprimé en m ²
Echelle	1/10 000	Données informatisées à l'échelle du 1/10 000
Projection	RGF_Lambert_93	

PROFONDEUR :

- 0 profondeur indéterminée
- 1 horizon C apparaissant à moins de 20 cm
- 2 horizon C apparaissant entre 20 et 40 cm
- 3 horizon C apparaissant entre 40 et 60 cm
- 4 horizon C apparaissant entre 60 et 90 cm
- 5 horizon C apparaissant entre 90 et 120 cm
- 6 horizon C apparaissant à plus de 120 cm

HYDROMORPHIE :

- 0 sain
- 1 quelques taches au-delà de 70 cm
- 2 taches au-delà de 50 cm
- 3 nombreuses taches au-delà de 30 cm
- 4 quelques taches dès la surface
- 5 nombreuses taches dès la surface
- 6 matrice de l'horizon de surface réduite

242 - ST MICHEL DE LA ROË

PROGRAMME 1999

Critères	Définition	Couleur	N°	Nombre	Hectare	Requêtes
A...	"sols sur alluvions"	bleu	115	11	74.3526	SUBSTRAT LIKE 'A%'
C... + ..a..	"sols colluviaux ou d'apport"	bleu	159	88	224.5248	SUBSTRAT LIKE 'C%' or TYPE_SOL = 'a' AND NOT (SUBSTRAT LIKE 'A%' or SUBSTRAT LIKE 'T')
T...	"sols sur terrasses"	bleu	117	2	3.7029	SUBSTRAT LIKE 'T'
L...	"sols sur limon"	jaune	défaut 3	16	68.2759	SUBSTRAT LIKE 'L%'
P...	"sols sur pliocène"	jaune	défaut 1	4	6.9971	SUBSTRAT LIKE 'P%'
B . b . .	"sols bruns sur schiste et grès briovérien"	marron	63	87	213.1910	SUBSTRAT LIKE 'B%' AND TYPE_SOL = 'b'
B . fld . .	"sols marqués par le lessivage sur schiste et grès briovérien"	orange	62	122	409.5187	SUBSTRAT LIKE 'B%' AND (TYPE_SOL = 'f' OR TYPE_SOL = 'l' OR TYPE_SOL = 'd')
S . b . .	"sols bruns sur schiste briovérien"	vert	88	92	167.9638	SUBSTRAT LIKE 'S%' AND TYPE_SOL = 'b'
S . fl <=3 .	"sols marqués par le lessivage, peu et moyennement hydromorphes, sur schiste et grès briovérien"	vert	99	22	62.3996	SUBSTRAT LIKE 'S%' AND (TYPE_SOL = 'f' OR TYPE_SOL = 'l') AND HYDROMOR <=3
S . fld >=4 .	"sols marqués par le lessivage, hydromorphes, sur schiste et grès briovérien"	vert	100	24	51.5868	SUBSTRAT LIKE 'S%' AND (TYPE_SOL = 'f' OR TYPE_SOL = 'l' OR TYPE_SOL = 'd') AND HYDROMOR >=4
TOTAL				468	1 282.5132	
Z...	"sols anthropiques"	blanc	---	12	34.3355	ACAD_TEXT = ' 0 0 ' OR SUBSTRAT LIKE 'Z%' AND NOT TYPE_SOL = 'a'
TOTAL				480	1 316.8487	