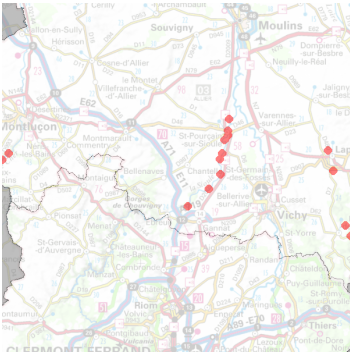


Localisation ponctuelle des micro-centrales et barrages hydro-électriques dans le département de l'Allier



- [Métadonnées](#)
- [Métadonnées \(XML\)](#)
- [Télécharger](#)
- [URL du service de visualisation \(WMS\) \(n_install_energ_hydrau_p_003\)](#)

Titre	Localisation ponctuelle des micro-centrales et barrages hydro-électriques dans le département de l'Allier
Date	2013-12-02T12:00:00
Type de date	Publication
Date	2015-01-12T11:46:00
Type de date	Révision
Résumé	<p>On peut distinguer deux types d'ouvrages en fonction de leur taille et de leur usage.</p> <p>Le 1er type d'ouvrage regroupe les ouvrages exploités par EDF (ouvrages concédés). Dans le département il s'agit des barrages de Rochebut et Prat sur le Cher et de Châtel-Montagne sur la Besbre. Outre leur usage de production électrique, ces grands ouvrages servent également à d'autres usages tels que l'alimentation en eau potable, le soutien d'étiage, la pratique de loisirs nautiques sur les retenues amont.</p> <p>Le 2ème type d'ouvrage vise des installations privées de taille beaucoup plus modestes appelées micro-centrales. Au niveau du département, la majorité des micro-centrales se situe sur la Sioule, et aucune n'existe sur les rivières Cher et Allier. L'électricité produite par les micro-centrales est soit vendue à EDF, soit auto-consommée.</p> <p>Toute création ou modification d'ouvrages est soumise à une réglementation stricte : loi de 1919 relative à l'utilisation de l'énergie hydraulique et articles L 214-1 à 6 du code de l'environnement.</p>
Code	https://www.datara.gouv.fr/geonetwork/srv/f1d3d736-d88f-4fdd-b951-fa8fd566839c
Langue	fre
Jeu de caractères	Utf8
Type de ressource	Jeu de données
Ressource en ligne	
Adresse Internet	https://carto.datara.gouv.fr/cgi-bin/mapservwfs?
Protocole	OGC:WFS-1.0.0-http-get-capabilities
Adresse Internet	http://www.allier.gouv.fr/

Protocole	WWW:LINK-1.0-http--link
Adresse Internet	https://carto.dataara.gouv.fr/cgi-bin/mapserv?
Protocole	OGC:WMS-1.1.1-http-get-map
Adresse Internet	https://catalogue.dataara.gouv.fr/geosource/panierDownloadFrontalParametrage?LAYERIDTS=22177051
Protocole	WWW:DOWNLOAD-1.0-http--download
Adresse Internet	https://catalogue.dataara.gouv.fr/rss/atomfeed/atomdataset/f1d3d736-d88f-4fdd-b951-fa8fd566839c
Protocole	WWW:LINK-1.0-http--link

Contact pour la ressource

Nom de l'organisation	DDT 03 (Direction Départementale des Territoires de l'Allier)
Rôle	Gestionnaire
Catégorie ISO	Structure

Mot Clé

Mot Clé	Sources d'énergie
Type de mot clé	Thème
Mot Clé	AUVERGNE
Type de mot clé	Localisation
Mot Clé	ALLIER
Mot Clé	open data
Mot Clé	DDT 03
Mot Clé	DDT 03
Type de mot clé	Thème
Mot Clé	Ouvrage
Mot Clé	MEDDE
Mot Clé	DDT Allier
Type de mot clé	Thème

Etendue

Emprise géographique

Ouest	2.53332
Est	3.70799
Sud	46.0608
Nord	46.3371

Résolution spatiale

Dénominateur de l'échelle	50000
---------------------------	-------

Généalogie

Généralités sur la provenance	Les ouvrages ont été géo-localisés par le Service Environnement à partir des dossiers d'instruction.
-------------------------------	--

Contraintes sur la ressource

Limitation d'utilisation	Utilisation libre sous réserve de mentionner la source (Prodige Auvergne / DDT 03/ oct. 2012)
Identifiant de la fiche	f1d3d736-d88f-4fdd-b951-fa8fd566839c
Langue	fre

Jeu de caractères	Utf8
-------------------	------

Contact

Nom de l'organisation	DDT 03 (Direction Départementale des Territoires de l'Allier)
Rôle	Point de contact
Date des métadonnées	2015-01-12T14:54:00