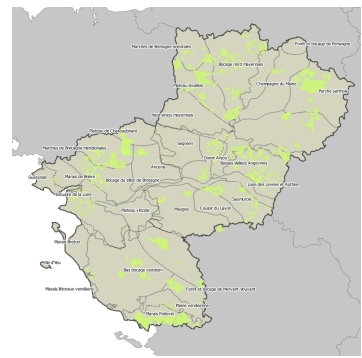




## SRCE : Corridors territoires assurant des connexions entre des réservoirs de biodiversité en Pays de la Loire



[Métadonnées](#)

[Métadonnées \(XML\)](#)

Titre	SRCE : Corridors territoires assurant des connexions entre des réservoirs de biodiversité en Pays de la Loire
Date	2016-03-21T10:48:45
Type de date	Révision
Date	2014-04-19
Type de date	Création
Date	2014-01-13T00:00:00
Type de date	Publication
Date	2014-05-13
Type de date	Révision
Résumé	Cette table liste les différents corridors écologiques qui assurent des connexions entre des réservoirs de biodiversité, offrant aux espèces des conditions favorables à leur déplacement et à l'accomplissement de leur cycle de vie. (article R. 317-19 III du code de l'environnement). Les corridors territoires sont des espaces en général bocagers qui permettent globalement la circulation d'un grand nombre d'espèces terrestres, sans localisation privilégiée.

Code	https://catalogue.sigloire.fr/geonetwork/srv/4300ebb3-49ba-40de-81cf-d752ceb00979
Langue	fre
Jeu de caractères	Utf8
Type de ressource	Jeu de données

### Ressource en ligne

Adresse Internet	https://carto.sigloire.fr/cgi-bin/mapservwfs?
Protocole	OGC:WFS-1.0.0-http-get-capabilities
Adresse Internet	https://catalogue.sigloire.fr/rss/atomfeed/atomdataset/4300ebb3-49ba-40de-81cf-d752ceb00979
Protocole	WWW:LINK-1.0-http--link

### Contact pour la ressource

Nom de l'organisation	DREAL Pays de la Loire (Direction régionale de l'environnement, de l'aménagement et du logement Pays de la Loire)
Rôle	Point de contact
Catégorie ISO	Environnement

### Mot Clé

Mot Clé	PAYS-DE-LA-LOIRE
Type de mot clé	Localisation
Mot Clé	AMENAGEMENT_URBANISME
Type de mot clé	Thème
Mot Clé	Usage des sols
Type de mot clé	Thème
Mot Clé	MILIEUX NATURELS
Mot Clé	DEVELOPPEMENT DURABLE
Mot Clé	DREAL
Type de mot clé	Thème
Mot Clé	données ouvertes
Mot Clé	open data
Type de mot clé	Thème

## Etendue

Description	PAYS-DE-LA-LOIRE
-------------	------------------

## Emprise géographique

Ouest	-2.735
Est	0.857
Sud	46.114
Nord	48.562

## Résolution spatiale

Dénominateur de l'échelle	100000
---------------------------	--------

## Généalogie

Généralités sur la provenance	<p>Corridors écologiques issues de la concertation en atelier de deuxième vague des acteurs de la région.</p> <p>Il a été convenu que les « enveloppes de mailles » seront utilisées comme support pour l'identification des corridors écologiques. Cependant, les enveloppes forestières de niveau 4 ne sont pas retenues par le comité d'expert. De plus, les enveloppes de niveaux 3 sont affichées en hachures pour retranscrire le caractère diffus de la sous-trame. Les réservoirs de biodiversité sont représentés de la même couleur, qu'ils appartiennent à la Trame Verte ou à la Trame Bleue.</p> <p>Concernant la Trame Bleue, les cours d'eau de la BD CARTHAGE© et les zones humides d'importance nationale sont proposés comme corridors écologiques.</p> <p>La fragmentation est représentée de deux manières : la fragmentation linéaire (niveaux 1 à 3) et surfacique (tâche urbaine) pour la Trame Verte. Pour la Trame Bleue, c'est le Référentiel des Obstacles à l'Ecoulement qui est utilisé.</p>
-------------------------------	---

## Contraintes sur la ressource

Limitation d'utilisation	Aucune condition d'accès ne s'applique. Utilisation libre sous réserve de mentionner la source (a minima le nom du producteur) et la date de sa dernière mise à jour.
Identifiant de la fiche	4300ebb3-49ba-40de-81cf-d752ceb00979
Langue	fre
Jeu de caractères	Utf8

## Contact

Nom de la personne	CERQUEUS Delphine
Nom de l'organisation	Biotope

Rôle	Point de contact
Date des métadonnées	2018-11-22T14:01:32