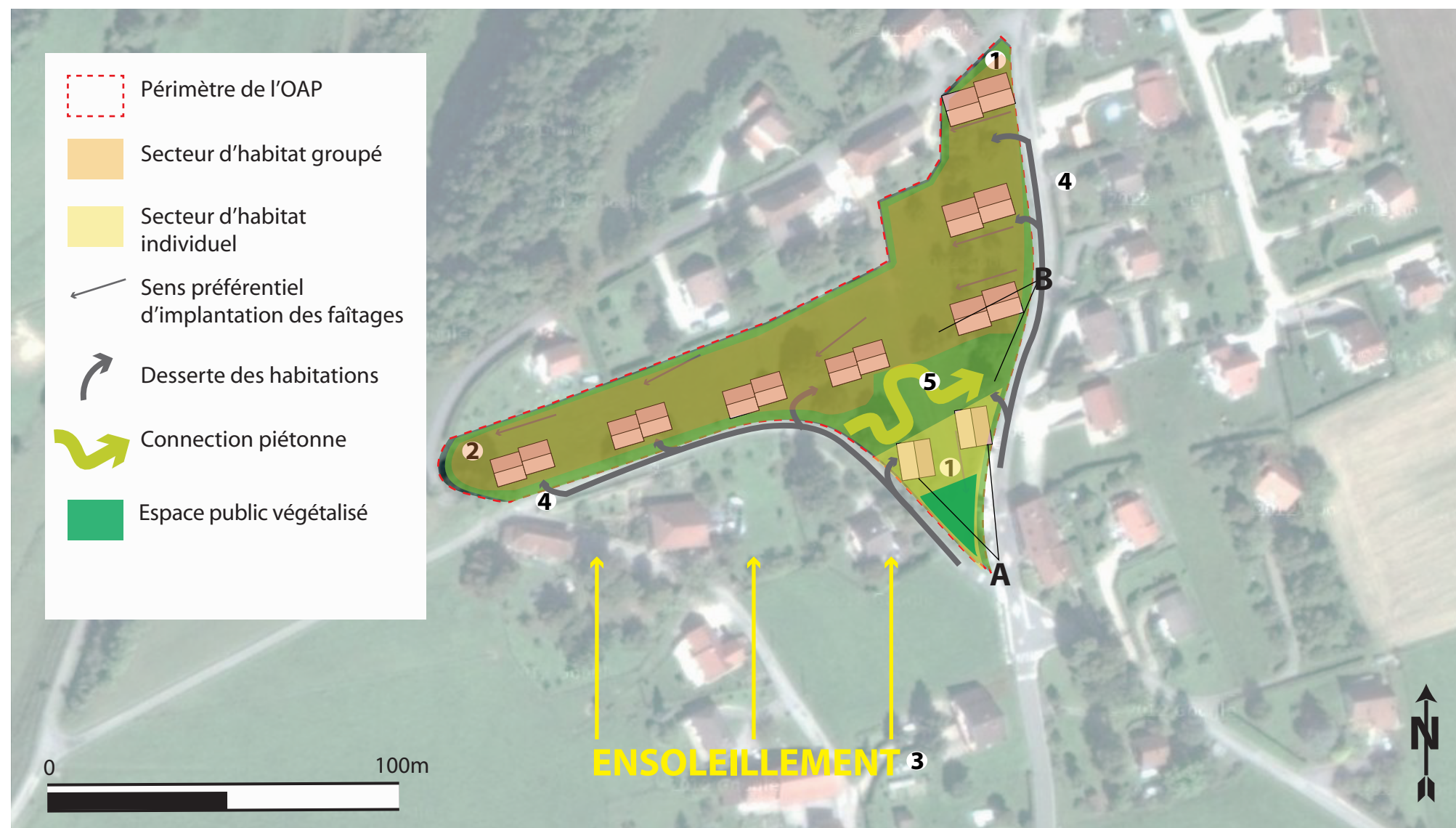


PLU de SAINT SULPICE DES RIVOIRES - Orientation d'Aménagement et de Programmation - Zone 1AU

Objectif général : Conforter la principale centralité rivoirine

- Diversifier l'offre en logements du centre-village par de l'habitat groupé
- Créer un aménagement en phase avec le tissu urbain existant

Conditions d'ouverture à l'urbanisation à l'horizon 2017: Réalisation d'une opération d'ensemble à compter de la réalisation des travaux d'assainissement du secteur, de la mise aux normes de la station d'épuration et de l'équipement du terrain en réseaux



Légende commentée

1 Implantation des constructions

Celle-ci est dictée par la course du soleil et le sens de la pente. Les façades des constructions devront se situer perpendiculairement aux courbes de niveaux.

2 Habitat groupé

Créer une extension du centre-village en recréant un tissu urbain jouant entre les pleins et les vides permettant de composer un paysage ouvert et relié. Le secteur devrait comprendre une quinzaine/vingtaine d'habitations groupées. Les maisons pourront être accolées par leurs garages.

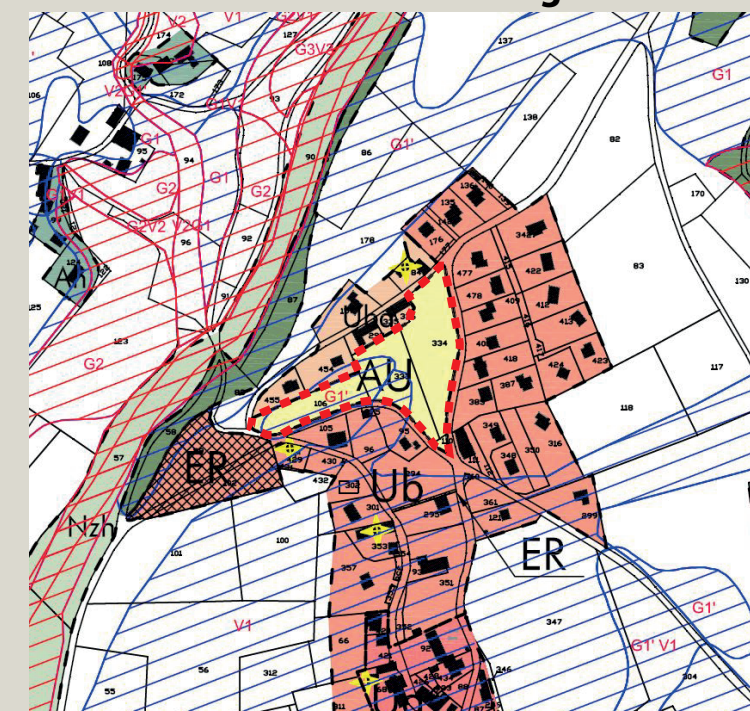
3 Les espaces privés des logements seront orientés au Sud afin de profiter de la meilleure exposition possible.

4 Aménager les accès aux habitations depuis la route des Abrets et le chemin des collines. L'urbanisation de la zone est soumise à la réalisation d'une opération d'aménagement d'ensemble et à l'achèvement des travaux de réseaux.

5 Connexion douce

Le projet envisagera la réalisation d'une liaison douce suivant un tracé Est-Ouest. Cet espace assurera la liaison entre les nouvelles constructions et la route des Abrets.

Extrait du Zonage



Classement en zone AU
Surface : 8300 m² environ.