

Usines hydroélectriques

Métadonnées

Identifiant de la fiche
82534510-41ba-11dc-8131-0020ed6939a9
Langue des métadonnées
Français
Jeu de caractère
Utf8
Code
Jeu de données
Nom du niveau de hiérarchie
dataset
Date des métadonnées
31-05-2023 10:18:33
Nom du standard de métadonnées
ISO 19115:2003/19139
Version du standard de métadonnées
1.0

Point de contact des métadonnées

Adresse	
Général	Adresse 90 rue de Férétra
	Ville Toulouse
	Code postal 31078
	Pays France
	Adresse e-mail geocatalogue@eau-adour-garonne.fr
Nom de l'organisation Agence de l'eau Adour-Garonne	
Fonction Responsable du catalogue	
Fonction Point de contact	
Ressource en ligne	
Téléphone	Adresse Internet https://adour-garonne.eaufrance.fr/catalogue
	Protocole WWW:LINK-1.0-http--link
	Nom Système d'Information sur l'Eau du bassin Adour Garonne
	Description Le portail du bassin Adour-Garonne est destiné à la mise à disposition des données produites par les partenaires du Système d'Information sur l'Eau

Information sur la représentation spatiale

Représentation spatiale du vecteur

Topologie de Niveau
Géométrie seulement

Objets géométriques

Objets géométriques

Type d'objet géométrique
Point

Information sur le système de référence

Identifiant du système de référence

Code
2154
Espace de nommage
EPSG

Identification des données

Résumé
Ouvrage hydraulique dédié à la production d'électricité. Les catégories principales sont les usines de lac, les usines d'éclusées, les usines au fil de l'eau et les usines de transfert d'énergie par pompage.
But
Instruire les aides et redevances de l'Agence de l'eau Adour-Garonne. Améliorer la connaissance du milieu pour piloter les actions de l'Agence.
État d'avancement
Mise à jour continue
Type de représentation spatiale
Vecteur

Langue de la ressource
Français
Jeu de caractère
Utf8
Informations supplémentaires
Inventaire exhaustif des aménagements EDF et SHEM réalisé en 2001. Les producteurs autonomes sont identifiés dans le cadre de la redevance force motrice.

Informations de référence

Titre
Usines hydroélectriques
Autres appellations ou acronymes
Centrales hydrauliques
Publication
2008-06-30
Révision
17-06-2022 00:00:00
Identificateur
<https://catalogue-adour-garonne.eaufrance.fr/catalog/srv/metadata/82534510-41ba-11dc-8131-0020ed6939a9>
Forme de la présentation
Carte numérique

Responsable

Adresse	
Général	Adresse 90 rue de Férétra
	Ville Toulouse
	Code postal 31078
	Pays France
Nom de l'organisation	Adresse e-mail geocatalogue@eau-adour-garonne.fr
Agence de l'eau Adour-Garonne	
Fonction Responsable du catalogue	
Fonction Point de contact	
Ressource en ligne	
Téléphone	Adresse Internet https://adour-garonne.eaufrance.fr/catalogue
	Protocole WWW:LINK-1.0-http--link
	Nom Système d'Information sur l'Eau du bassin Adour Garonne
	Description Le portail du bassin Adour-Garonne est destiné à la mise à disposition des données produites par les partenaires du Système d'Information sur l'Eau

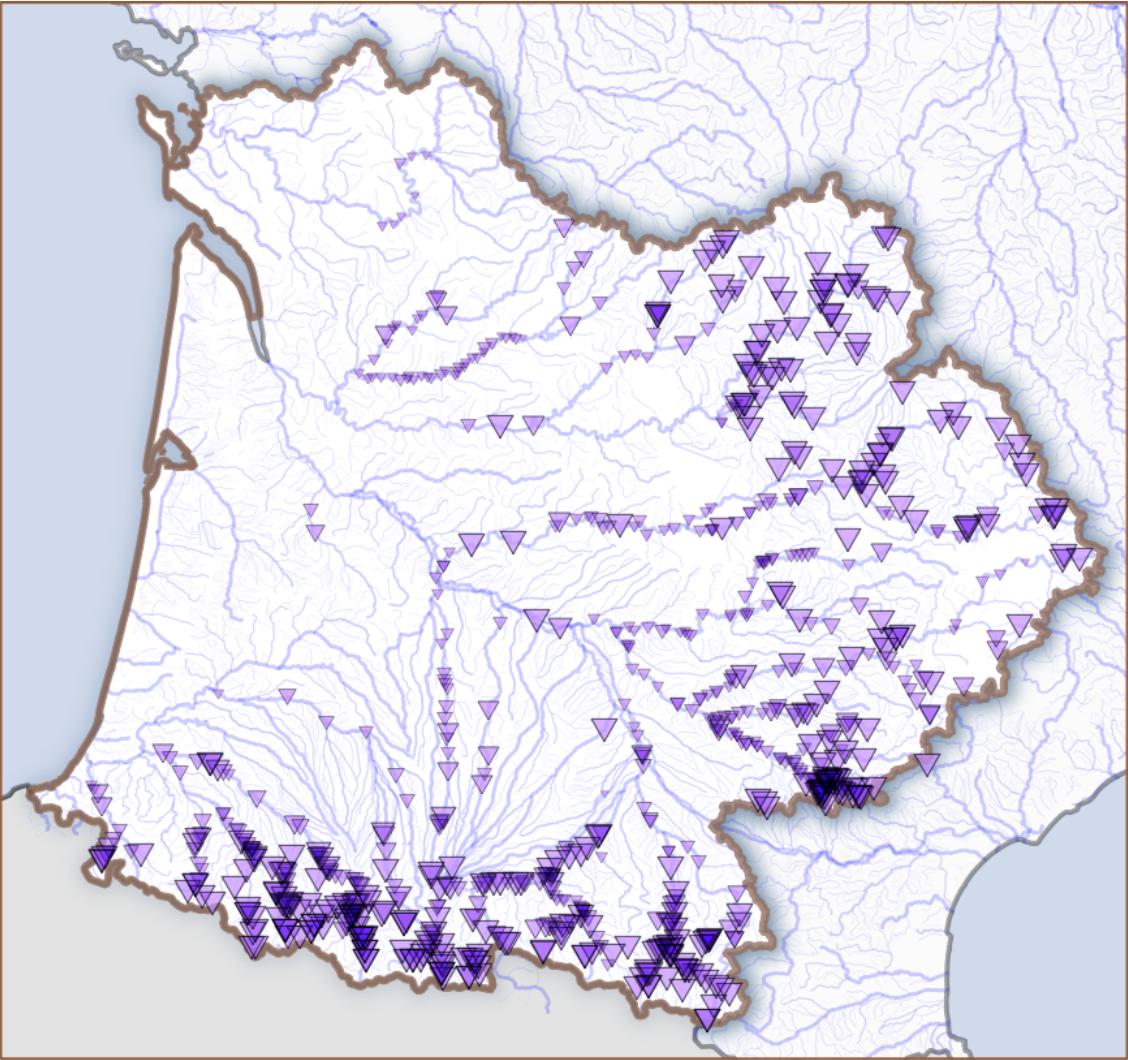
Contact pour la ressource

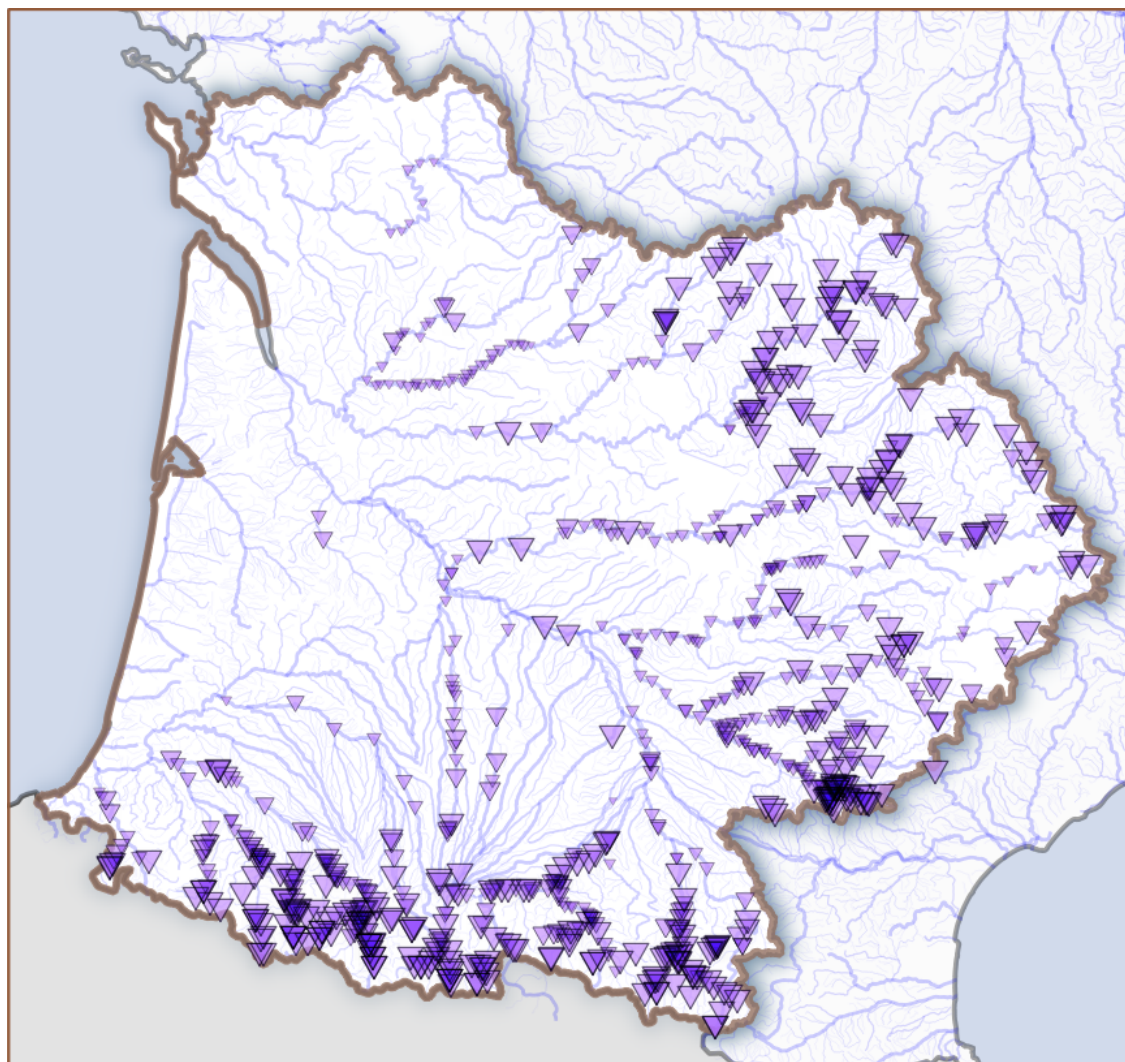
Adresse	
Général	Adresse 90 rue de Férétra
	Ville Toulouse
	Code postal 31078
	Pays France
Nom de l'organisation	Adresse e-mail geocatalogue@eau-adour-garonne.fr
Agence de l'eau Adour-Garonne	
Fonction Responsable du catalogue	
Fonction Point de contact	
Ressource en ligne	
Téléphone	Adresse Internet https://adour-garonne.eaufrance.fr/catalogue
	Protocole WWW:LINK-1.0-http--link
	Nom Système d'Information sur l'Eau du bassin Adour Garonne
	Description Le portail du bassin Adour-Garonne est destiné à la mise à disposition des données produites par les partenaires du Système d'Information sur l'Eau

Information de maintenance

Fréquence de mise à jour
Annuelle

Aperçus





Mots clés

- **Non classé**
 - Ouvrage
 - Hydroélectricité
 - Centrale
 - Force motrice
 - Hydromorphologie
 - France
- **GEMET - INSPIRE themes, version 1.0**
 - Hydrographie
- **PublicationSIEAG**
 - données ouvertes

Contraintes légales

Limitation d'utilisation

Données publiques. Utilisation libre sous réserve de mentionner la source ("EDF/SHEM/Agence de l'eau Adour-Garonne") et la date de sa dernière mise à jour.

Restriction d'accès

Droit d'auteur / Droit moral (copyright)

Résolution spatiale

Résolution

Echelle comparative

Echelle

Dénominateur de l'échelle
50000

Catégorie ISO

- Environnement

Etendue

Description
Bassin Adour Garonne

Emprise géographique (inclusive)

46.30 N 42.51 S
-1.84 W 3.88 E

Informations sur la distribution

Format (encodage)

- ESRI Shapefile (1.0)

Options de transfert numérique

Unités de distribution
Serveur de Bassin Adour Garonne

Ressource en ligne

- [site](#) - En savoir plus sur les pressions morphologiques
- [site](#) - Energie hydraulique sur le site du ministère
- [CSV](#) - Télécharger au format texte
- [SHP](#) - Télécharger au format Esri SHAPE
- [GPKG](#) - Télécharger au format GeoPackage
- [HYDR](#) - Usines hydroélectriques

Informations sur la qualité des données

Domaine d'applicabilité

Code
Jeu de données

Généalogie, provenance

Généralités sur la provenance
EDF/SHEM Agence de l'eau Adour-Garonne

Source

Source

Description
BdCarthage, Scan25 IGN

Echelle équivalente

Echelle

Dénominateur de l'échelle
50000

Contraites sur les métadonnées

Contraintes légales

Restriction d'accès
Droit d’auteur / Droit moral (copyright)
Autres contraintes
données publiques, citation de la source "EDF/SHEM/Agence de l'eau Adour-Garonne" (obligatoire)

Mise à jour des métadonnées

Information de maintenance

Fréquence de mise à jour
Lorsque nécessaire

Liens

Lien [site](#)
[site](#)
[SHP](#)
download-link [CSV](#)

Serveur Web Map [GPKG](#)
[HYDR](#)

Ressources associées