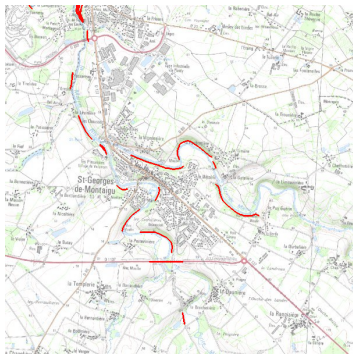




# AZI de la rivière La Maine - Modification linéaire de l'hydrodynamisme - en Loire-Atlantique et Vendée



[Métadonnées](#)  
|  
[Métadonnées \(XML\)](#)  
|

Titre	AZI de la rivière La Maine - Modification linéaire de l'hydrodynamisme - en Loire-Atlantique et Vendée
Date	2007-09-19T00:00:00
Type de date	Création
Résumé	<p>Ces données représentent les différents éléments de l'occupation du sol susceptibles de jouer un rôle dans le fonctionnement hydraulique de la plaine alluviale.</p> <p>Il s'agit des objets linéaires.</p> <p>La zone d'étude de l'atlas des zones inondables (AZI) de la rivière de la Maine s'étend sur environ 223 km, le long de la rivière de la Maine depuis sa source (Vendée) à sa confluence avec la rivière de la Sèvre Nantaise à Vertou (Loire-Atlantique).</p>
Code	https://catalogue.sigloire.fr/geonetwork/srv/e738b4c0-d393-11de-b18a-00004f6210c3
Langue	fre
Jeu de caractères	Utf8
Type de ressource	Jeu de données

## Ressource en ligne

Adresse Internet	http://loire-atlantique.gouv.fr/Politiques-publiques/Risques-naturels-et-technologiques/Prevention-des-risques-naturels/Atlas-des-zones-inondables/Atlas-des-zones-inondables-de-la-Maine-en-Vendee-et-Loire-Atlantique
Protocole	WWW:LINK-1.0-http--link
Adresse Internet	https://carto.sigloire.fr/cgi-bin/mapservwfs?
Protocole	OGC:WFS-1.0.0-http-get-capabilities
Adresse Internet	https://catalogue.sigloire.fr/rss/atomfeed/atomdataset/e738b4c0-d393-11de-b18a-00004f6210c3
Protocole	WWW:LINK-1.0-http--link

## Contact pour la ressource

Nom de la personne	Pôle géomatique
Nom de l'organisation	DDTM 44 (Direction Départementale des Territoires et de la Mer de Loire-Atlantique)
Fonction	
Rôle	Point de contact
Catégorie ISO	Informations géoscientifiques

## Mot Clé

Mot Clé	LOIRE-ATLANTIQUE
---------	------------------

Type de mot clé	Localisation
Mot Clé	Zones à risque naturel
Type de mot clé	Thème
Mot Clé	open data
Mot Clé	données ouvertes
Type de mot clé	Thème
Mot Clé	DDTM44
Mot Clé	RISQUES NATURELS
Mot Clé	GRAND PUBLIC
Type de mot clé	Thème

## Etendue

Description	Loire-Atlantique et Vendée
-------------	----------------------------

## Emprise géographique

Ouest	-2.737
Est	-0.963
Sud	46.829
Nord	47.83

## Résolution spatiale

Dénominateur de l'échelle	25000
---------------------------	-------

## Généalogie

Généralités sur la provenance	<p>Cet atlas des zones inondables (AZI) piloté par la DDE de Vendée a été réalisé selon la méthode hydrogéomorphologique conformément au guide "Atlas des zones inondables par analyse hydrogéomorphologique - Termes de référence du CCTP pour la réalisation des atlas - mars 2002" de la Direction de la Prévention des Pollutions et des Risques du Ministère de l'Ecologie et du Développement Durable".</p> <p>Cette méthode s'appuie sur 2 outils complémentaires : l'analyse stéréoscopique de photographies aériennes et les observations de terrain.</p> <p>Les enveloppes des zones inondables définies ainsi ont été confortées par une recherche des crues historiques.</p> <p>Les cartes d'inondabilité ont été réalisées sur fond de plan scan 25 de l'IGN à l'échelle du 1/25 000 avec des zooms au 1/10 000 sur les zones à enjeux.</p> <p>Le rapport et la cartographie sont disponibles sur les sites internet des services de l'Etat de la Loire-Atlantique (<a href="http://www.loire-atlantique.gouv.fr">http://www.loire-atlantique.gouv.fr</a>).</p>
-------------------------------	--

## Contraintes sur la ressource

Limitation d'utilisation	Utilisation libre sous réserve de citer la DDTM de Loire-Atlantique comme source des données et d'indiquer la date de mise à jour des donnée.
Restrictions de manipulation	Non classifié
Identifiant de la fiche	e738b4c0-d393-11de-b18a-00004f6210c3
Langue	fre
Jeu de caractères	Utf8

## Contact

Nom de la personne	Pôle géomatique
Nom de l'organisation	DDTM 44 (Direction Départementale des Territoires et de la Mer de Loire-Atlantique)
Rôle	Point de contact
Date des métadonnées	2017-04-24T15:46:43