

SAINT-BRICE

CARTE DES SOLS

CONSEIL DÉPARTEMENTAL DE LA MAYENNE

LÉGENDE

Quatre symboles rendent compte du contenu des unités de sols

1) Une lettre majuscule pour la roche-mère

- A : Alluvions
- C : Colluvions
- D : Dépôts lacustres
- L : Limon
- P : Sable et graviers
- Q : Grès
- R : Grès rubéfié
- S : Schiste non calcaire
- H : Schiste et calcaire
- K : Calcaire
- V : Matériau volcanique
- G : Granulite
- Z : Zones anthropiques

Forme d'altération des substrats

**l : altération AL ou A ou ALO*

**s: altération sableuse*

2) Un chiffre pour la profondeur d'apparition de l'horizon d'altération

- 1 : horizon C apparaissant à moins de 20 cm
- 2 : horizon C apparaissant entre 20 et 40 cm
- 3 : horizon C apparaissant entre 40 et 60 cm
- 4 : horizon C apparaissant entre 60 et 90 cm
- 5 : horizon C apparaissant entre 90 et 120 cm
- 6 : horizon C apparaissant à plus de 120 cm

3) Une lettre minuscule pour la succession d'horizons

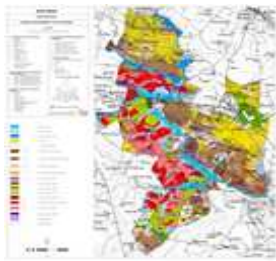
- a : sol d'apport
- r : ranker
- b : sol brun
- h : sol brun humifère
- c : sol brun acide
- k : sol brun calcique ou sol brun calcaire
- f : sol brun faiblement lessivé
- l : sol brun lessivé
- t : sol lessivé tronqué
- d : sol dégradé
- p : sol podzolique

4) Un chiffre pour la profondeur d'apparition de l'hydromorphie

- 0 : sain
- 1 : quelques taches au-delà de 70 cm
- 2 : taches au-delà de 50 cm
- 3 : nombreuses taches au-delà de 30 cm
- 4 : quelques taches dès la surface
- 5 : nombreuses taches dès la surface
- 6 : matrice de l'horizon de surface réduite

Critères complémentaires

- h : forte teneur en matière organique en surface
- c : concrétion
- gr : grison
- f : fer
- x : cailloux siliceux
- q : cailloux de grès
- K : affleurement de calcaire



203 - SAINT-BRICE

PROGRAMME 1983

[ACAD_TEXT]	chaîne	
[SUBSTRAT]	chaîne	Une lettre majuscule pour la roche-mère
[PROFONDEUR]	numérique_court	Un chiffre pour la profondeur d'apparition de l'horizon d'altération (de 0 à 6)
[TYPE_SOL]	chaîne	Une lettre minuscule pour la succession d'horizons
[HYDROMOR]	numérique_court	Un chiffre pour la profondeur d'apparition de l'hydromorphie (de 0 à 6)
[CRI_COM]	chaîne	Lettre et/ou chiffre pour les critères complémentaires
Shape*	polygone	
SHAPE.AREA	numérique_réel double	exprimé en m²
Echelle	1/10 000	Données informatisées à l'échelle du 1/10 000
Projection	RGF_Lambert_93	

PROFONDEUR :

- 0 profondeur indéterminée
- 1 horizon C apparaissant à moins de 20 cm
- 2 horizon C apparaissant entre 20 et 40 cm
- 3 horizon C apparaissant entre 40 et 60 cm
- 4 horizon C apparaissant entre 60 et 90 cm
- 5 horizon C apparaissant entre 90 et 120 cm
- 6 horizon C apparaissant à plus de 120 cm

HYDROMORPHIE :

- 0 sain
- 1 quelques taches au-delà de 70 cm
- 2 taches au-delà de 50 cm
- 3 nombreuses taches au-delà de 30 cm
- 4 quelques taches dès la surface
- 5 nombreuses taches dès la surface
- 6 matrice de l'horizon de surface réduite

203 - SAINT-BRICE

PROGRAMME 1983

Critères	Définition	Couleur	N°	Nombre	Hectare	Requêtes
A...	<i>sols sur alluvions</i>	bleu	116	19	72.5730	SUBSTRAT LIKE 'A%'
C...	<i>sols sur colluvions</i>	bleu	159	65	98.7207	SUBSTRAT LIKE 'C%'
D...	<i>sols sur dépôts lacustres</i>	bleu	117	9	28.7709	SUBSTRAT LIKE 'D'
L...	<i>sols sur limon</i>	jaune	59b	28	114.4512	SUBSTRAT LIKE 'L'
P...	<i>sols sur sable et graviers</i>	jaune	défaut1	17	25.1092	SUBSTRAT LIKE 'P'
Q <=2 bhk .	<i>sols bruns peu profonds sur grès</i>	marron	37	33	44.2258	SUBSTRAT LIKE 'Q%' AND PROFONDEUR <=2 AND (TYPE_SOL = 'b' OR TYPE_SOL = 'h' OR TYPE_SOL = 'k')
Q 3 bckt .	<i>sols bruns moyennement profonds sur grès</i>	marron	39	112	228.4077	SUBSTRAT LIKE 'Q%' AND PROFONDEUR =3 AND (TYPE_SOL = 'b' OR TYPE_SOL = 'c' OR TYPE_SOL = 'k' OR TYPE_SOL = 't')
Q >=4 bck .	<i>sols bruns profonds sur grès</i>	marron	72	51	81.6336	SUBSTRAT LIKE 'Q%' AND PROFONDEUR >=4 AND (TYPE_SOL = 'b' OR TYPE_SOL = 'c' OR TYPE_SOL = 'k')
Q . fld . .	<i>sols marqués par le lessivage sur grès</i>	kaki	82	60	143.2260	SUBSTRAT LIKE 'Q%' AND (TYPE_SOL = 'f' OR TYPE_SOL = 'l' OR TYPE_SOL = 'd')
Q . p . .	<i>sols podzoliques sur grès</i>	violet	162	3	8.6877	SUBSTRAT = 'Q' AND TYPE_SOL = 'p'
R...	<i>sols bruns sur grès rubéfié</i>	marron	38	17	20.2150	SUBSTRAT LIKE 'R%'
S...	<i>sols sur schiste non calcaire</i>	vert	95	23	43.1673	SUBSTRAT = 'S'
H...	<i>sols sur schiste et calcaire</i>	vert	97	39	74.3683	SUBSTRAT LIKE 'H%'
K <=2 . . .	<i>sols peu profonds sur calcaire</i>	rouge	54A	24	26.2253	SUBSTRAT LIKE 'K%' AND PROFONDEUR <=2
K 3 . . .	<i>sols moyennement profonds sur calcaire</i>	rouge	défaut 3	47	99.9479	SUBSTRAT LIKE 'K%' AND PROFONDEUR =3
K >=4 . . .	<i>sols profonds sur calcaire</i>	rouge	défaut 2	42	115.7856	SUBSTRAT LIKE 'K%' AND PROFONDEUR >=4
V....	<i>sols sur matériau volcanique</i>	violet	49	3	4.9679	SUBSTRAT = 'V'
G...	<i>sols sur granulite</i>	violet	160B	1	0.9808	SUBSTRAT = 'G'
TOTAL				593	1 231.4639	
Z...	<i>sols anthropiques</i>	blanc	---	30	45.6780	SUBSTRAT LIKE '' OR SUBSTRAT LIKE 'Z' AND NOT TYPE_SOL = 'a'
TOTAL				623	1 277.1419	