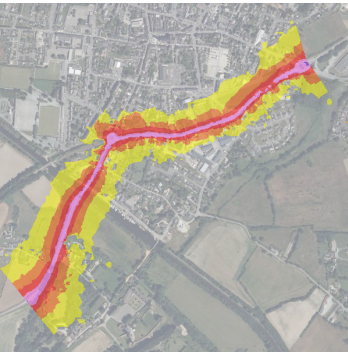




Zones de la route nationale N°171 exposées au bruit en Lden (période jour-soir-nuit) en Loire-Atlantique



[Métadonnées](#)
|
[Métadonnées \(XML\)](#)
|

Titre	Zones de la route nationale N°171 exposées au bruit en Lden (période jour-soir-nuit) en Loire-Atlantique
Date	2014-08-13T06:05:00
Type de date	Publication
Date	2014-08-13T15:57:00
Type de date	Révision
Date	2012-11-01T00:00:00
Type de date	Création
Résumé	Carte de type « a » délimitant, par niveau d'isophone au pas de 5dB(A), les zones exposées au bruit en Lden, indicateur de bruit en période jour-soir-nuit, de 55 dB(A) à 75 dB(A) - route nationale N°171 - arrêté du 12/02/2013
Code	https://catalogue.sigloire.fr/geonetwork/srv/3fc02bd8-b409-4fcc-962b-43586f7b531f
Langue	fre
Jeu de caractères	Utf8
Type de ressource	Jeu de données

Ressource en ligne

Adresse Internet	https://carto.sigloire.fr/cgi-bin/mapservwfs?
Protocole	OGC:WFS-1.0.0-http-get-capabilities
Adresse Internet	https://catalogue.sigloire.fr/rss/atomfeed/atomdataset/3fc02bd8-b409-4fcc-962b-43586f7b531f
Protocole	WWW:LINK-1.0-http--link

Contact pour la ressource

Nom de la personne	Pôle géomatique
Nom de l'organisation	DDTM 44 (Direction Départementale des Territoires et de la Mer de Loire-Atlantique)
Fonction	
Rôle	Point de contact
Catégorie ISO	Environnement
Catégorie ISO	Transport

Mot Clé

Mot Clé	LOIRE-ATLANTIQUE
Type de mot clé	Localisation

Mot Clé	données ouvertes
Mot Clé	open data
Type de mot clé	Thème
Mot Clé	Zones de gestion, de restriction ou de réglementation et unités de déclaration
Type de mot clé	Thème
Mot Clé	GRAND PUBLIC
Mot Clé	CIRCULATION
Mot Clé	DDTM44
Type de mot clé	Thème

Etendue

Description	Loire-Atlantique
-------------	------------------

Emprise géographique

Ouest	-2.737
Est	-0.963
Sud	46.829
Nord	47.83

Résolution spatiale

Dénominateur de l'échelle	25000
---------------------------	-------

Généalogie

Généralités sur la provenance	Les niveaux de bruit sont évalués au moyen de modèles numériques intégrant les principaux paramètres qui influencent le bruit et sa propagation.
-------------------------------	--

Contraintes sur la ressource

Limitation d'utilisation	Aucune condition d'accès ne s'applique. Utilisation libre sous réserve de mentionner la source (a minima le nom du producteur) et la date de sa dernière mise à jour
Identifiant de la fiche	3fc02bd8-b409-4fcc-962b-43586f7b531f
Langue	fre
Jeu de caractères	Utf8

Contact

Nom de la personne	Pôle géomatique
Nom de l'organisation	DDTM 44 (Direction Départementale des Territoires et de la Mer de Loire-Atlantique)
Rôle	Point de contact
Date des métadonnées	2017-02-07T13:44:43