



AEAG - SDAGE 2022-2027 - Axes réalimentés

Métadonnées

Identifiant de la fiche	2174d1c9-f7ed-4c10-a1ca-1ae4970ed581
Langue des métadonnées	Français
Jeu de caractère	Utf8
Identifiant de la fiche de métadonnées	d8d197db-c9f2-4c51-a0fa-7b558baed768
Code	Jeu de données
Nom du niveau de hiérarchie	dataset
Date des métadonnées	13-05-2022 14:36:16
Nom du standard de métadonnées	ISO 19115:2003/19139
Version du standard de métadonnées	1.0

Information sur le système de référence

Identifiant du système de référence

Code	RGF93 / Lambert-93 (EPSG:2154)
Espace de nommage	EPSG
Version	7.9

Identification des données

Résumé	Disposition C19 du SDAGE 2022-2027 : Renforcer la sollicitation des retenues hydroélectriques La carte indicative Carte C19 présente les principales rivières bénéficiant d'une réalimentation depuis un ouvrage de soutien d'étiage ou un réservoir hydroélectrique. Lorsque la mobilisation de ressources en eau supplémentaires apparaît nécessaire, notamment dans la perspective du changement climatique, les OUGC, l'État, les CLE, les EPTB et les gestionnaires de soutien d'étiage étudient les conséquences environnementales et financières d'accords de déstockage de retenues hydroélectriques et les comparent aux conséquences de la création de réserves nouvelles ou de la restriction des usages, ceci en cohérence avec les politiques publiques de l'énergie et de l'eau. Le choix est fait sur la base des résultats d'une analyse comparative des coûts et des bénéfices de chaque solution, pour le milieu naturel et pour les usages. Il est recommandé que l'État : - intègre dans les cahiers des charges des retenues, lors du renouvellement de titre de concession, une fonction et un volume de soutien d'étiage, lorsque cela est pertinent tout en conservant l'hydroélectricité comme fonction principale, qui tienne compte de l'évolution de l'hydrologie du fait du changement climatique, et établisse le règlement d'eau de la nouvelle concession de manière à préciser les modalités de mobilisation de la ressource en eau ; - mette en place avec les partenaires concernés des conventions permettant de solliciter les retenues à des fins de soutien d'étiage.
État d'avancement	Finalisé
Langue de la ressource	Français
Jeu de caractère	Utf8

Informations de référence

Titre	AEAG - SDAGE 2022-2027 - Axes réalimentés
Création	2022-04-28
Identificateur	http://catalogue.adour-garonne.eaufrance.fr/catalog/srv/metadata/b2d17406-57eb-4b62-8655-54f1e181aa28
Forme de la présentation	Carte numérique

Contact pour la ressource

Général

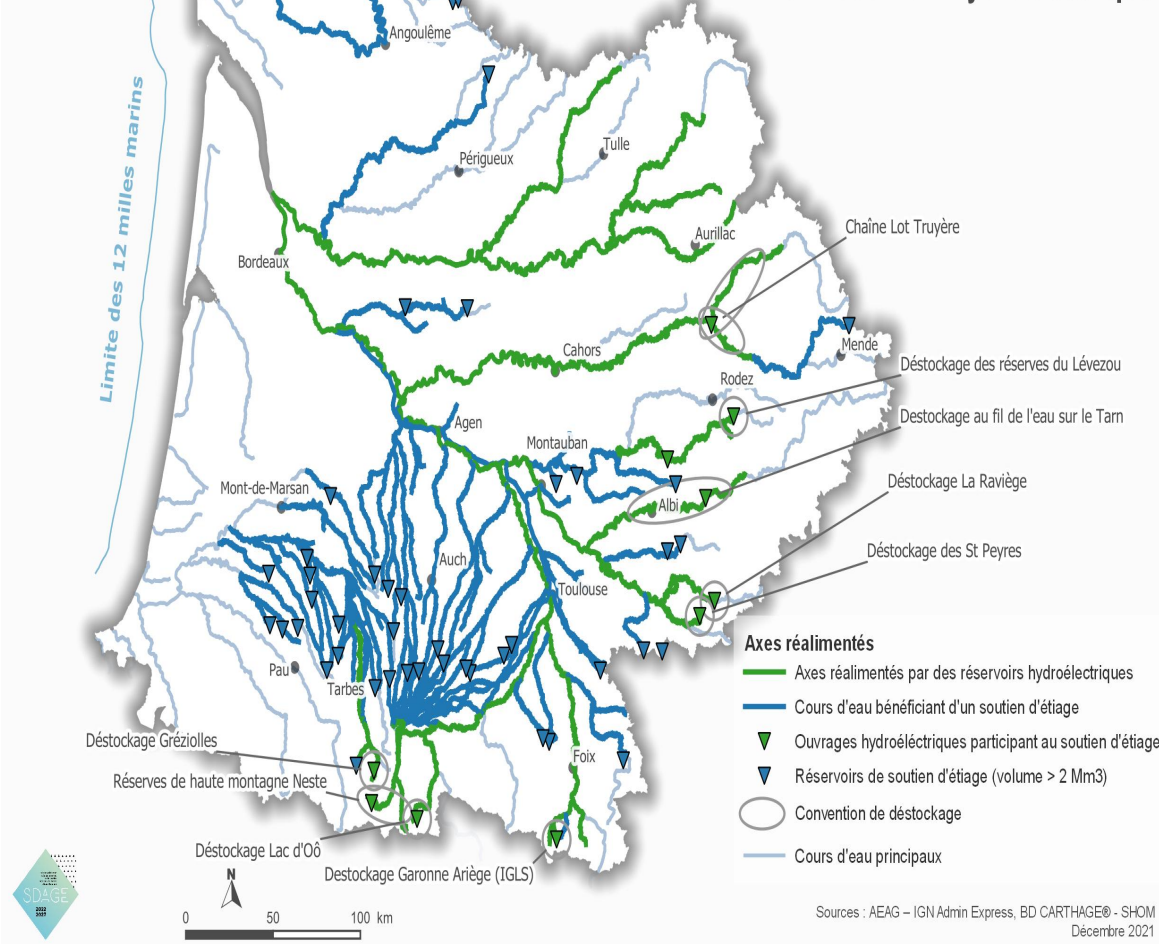
Nom de la personne	Direction Planification Evaluation Programme Prospective Etudes et Recherche
Nom de l'organisation	Agence de l'Eau Adour Garonne
Fonction	Fournisseur

Information de maintenance

Fréquence de mise à jour	Lorsque nécessaire
--------------------------	--------------------

Aperçus

Principales rivières bénéficiant d'une réalimentation depuis un ouvrage de soutien d'étiage ou un réservoir hydroélectrique



Mots clés

PublicationSIEAG

SDAGE 2022-2027
données ouvertes

GEMET - INSPIRE themes, version 1.0

Hydrographie

Non classé

DCE
France

Contraintes légales

Limitation d'utilisation

Restriction d'accès

Données publiques. Utilisation libre sous réserve de mentionner la source (a minima le nom du producteur) et la date de sa dernière mise à jour.
Droit de propriété intellectuelle / Droit patrimonial

Restrictions

Limitation d'utilisation

Données publiques. Utilisation libre sous réserve de mentionner la source (a minima le nom du producteur) et la date de sa dernière mise à jour.

Résolution spatiale

Résolution

Echelle comparative

Echelle

Dénominateur

50000

Catégorie ISO

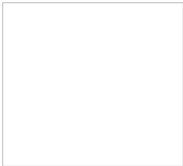
Planification/Cadastre

Etendue

Description

Bassin Adour Garonne

Emprise géographique (inclusive)



46.3	N	42.51	S
-1.84	W	3.88	E

Elément temporel

Etendue temporelle

Etendue

Période

Date de début 2022-04-04

Informations sur la distribution

Format (encodage)

ESRI Shapefile (1.0)
ZIP ()
GPKG ()

Distributeur

Processus de distribution et de commande

Processus de commande standard

Taxes gratuit
Instructions de commande téléchargement libre

Options de transfert numérique

Unités de distribution Serveur de Bassin Adour Garonne

Ressource en ligne

[Fichiers au format geopackage et shapefile](#) - Fichiers au format geopackage et shapefile

Informations sur la qualité des données

Domaine d'applicabilité

Code Jeu de données

Contraites sur les métadonnées

Contraintes légales

Restriction d'accès Droit de propriété intellectuelle / Droit patrimonial
Autres contraintes Donnée publique à caractère environnemental.

Contraites sur les métadonnées

Restrictions

Limitation d'utilisation Libre d'accès. Citation des sources obligatoires (AEAG 2022)

Mise à jour des métadonnées

Information de maintenance

Fréquence de mise à jour Lorsque nécessaire

Liens

download-link

[Fichiers au format geopackage et shapefile](#)

Ressources associées

Parent
Frères et soeurs

[SDAGE 2022-2027](#)
[AEAG - SDAGE 2022-2027 - Axes à grands migrateurs amphiha...](#)
[AEAG - SDAGE 2022-2027 - Captages prioritaires](#)
[AEAG - SDAGE 2022-2027 - Cours d'eau en très bon état et ...](#)
[AEAG - SDAGE 2022-2027 - Démarches concertées](#)
[AEAG - SDAGE 2022-2027 - DOE, DCR](#)
[AEAG - SDAGE 2022-2027 - Eaux souterraines - Enjeux et Te...](#)
[AEAG - SDAGE 2022-2027 - Etats, pressions, objectifs](#)
[AEAG - SDAGE 2022-2027 - Zones de sauvegarde](#)
[Masses d'eau - référentiel du SDAGE 2022-2027 \(Rivières, ...](#)