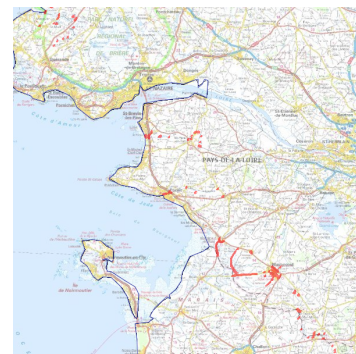




AZI Cours d'eau côtiers - Eléments anthropiques linéaires modifiant l'hydrodynamisme en Loire-Atlantique



[Métadonnées](#)

[Métadonnées \(XML\)](#)

Titre	AZI Cours d'eau côtiers - Eléments anthropiques linéaires modifiant l'hydrodynamisme en Loire-Atlantique
Date	2013-07-08T13:27:00
Type de date	Révision
Date	2009-09-28
Type de date	Création
Résumé	<p>Ces données représentent les éléments anthropiques, représentées par des objets linéaires, de l'occupation du sol susceptibles de jouer un rôle dans le fonctionnement hydraulique de la plaine alluviale moderne.</p> <p>Le périmètre d'étude de l'atlas des zones inondables (AZI) des cours d'eau côtiers en Loire-Atlantique couvre les bassins versants de l'Etier du Pont d'Arm, du Boivre, du Canal de Haute Perche et du Falleron (y compris sa partie amont située dans le département de Vendée).</p>

Code	https://catalogue.sigloire.fr/geonetwork/srv/c62d8930-e352-11de-82ad-00004f6210c3
Langue	fre
Jeu de caractères	Utf8
Type de ressource	Jeu de données

Ressource en ligne

Adresse Internet	http://www.loire-atlantique.equipement-agriculture.gouv.fr/Politiques-publiques/Risques-naturels-et-technologiques/Prevention-des-risques-naturels/Atlas-des-zones-inondables/Atlas-des-zones-inondables-des-cours-d-eau-cotiers
Protocole	WWW:LINK-1.0-http--link
Adresse Internet	https://carto.sigloire.fr/cgi-bin/mapservwfs?
Protocole	OGC:WFS-1.0.0-http-get-capabilities
Adresse Internet	https://catalogue.sigloire.fr/rss/atomfeed/atomdataset/c62d8930-e352-11de-82ad-00004f6210c3
Protocole	WWW:LINK-1.0-http--link

Contact pour la ressource

Nom de la personne	Pôle géomatique
Nom de l'organisation	DDTM 44 (Direction Départementale des Territoires et de la Mer de Loire-Atlantique)
Fonction	
Rôle	Point de contact
Catégorie ISO	Informations géoscientifiques

Mot Clé

Mot Clé	LOIRE-ATLANTIQUE
Type de mot clé	Localisation
Mot Clé	Zones à risque naturel
Type de mot clé	Thème
Mot Clé	données ouvertes
Mot Clé	open data
Type de mot clé	Thème
Mot Clé	DDTM44
Mot Clé	RISQUES NATURELS
Mot Clé	GRAND PUBLIC
Type de mot clé	Thème

Etendue

Description	Loire-Atlantique et Vendée : bassins versants de l’Etier du Pont d’Arm, du Boivre, du Canal de Haute Perche et du Falleron (y compris sa partie amont située dans le département de Vendée)
-------------	---

Emprise géographique

Ouest	-2.6629882811038907
Est	-1.2896972657248722
Sud	46.68386349945824
Nord	47.78781564823553

Résolution spatiale

Dénominateur de l'échelle	25000
---------------------------	-------

Généalogie

Généralités sur la provenance	<p>L'étude pilotée par la DDEA de Loire Atlantique applique au linéaire global des 4 cours d' eau côtiers la méthode hydrogéomorphologique pour déterminer les zones inondables. Cette approche naturaliste fondée sur l analyse des formes et formations des fonds de vallées permet d' identifier les différents lits de la rivière.</p> <p>Elle est complétée par des recherches d' archives sur les crues historiques.</p> <p>L'analyse s'appuie sur l'interprétation géomorphologique d' une couverture stéréoscopique de photos aériennes validée par des vérifications de terrain.</p> <p>L'étude hydrogéomorphologique est constituée de cartes d'inondabilité réalisées aux échelles du 1/25.000e sur un fond de plan constitué par le SCAN 25 de l'I.G.N.et du 1/10 000e pour les zones à enjeux sur l'orthophotoplan.</p>
-------------------------------	--

Contraintes sur la ressource

Limitation d'utilisation	Utilisation libre sous réserve de citer la DDTM de Loire-Atlantique comme source des données et d'indiquer la date de mise à jour des donnée.
Restrictions de manipulation	Non classifié
Identifiant de la fiche	c62d8930-e352-11de-82ad-00004f6210c3
Langue	fre
Jeu de caractères	Utf8

Contact

Nom de la personne	Pôle géomatique
Nom de l'organisation	DDTM 44 (Direction Départementale des Territoires et de la Mer de Loire-Atlantique)
Rôle	Point de contact

