



## Point de restitution d'eau à usage hydroélectrique

### Métadonnées

Identifiant de la fiche	89f2b080-5783-11df-a1a8-001517506978
Langue des métadonnées	Français
Jeu de caractère	Utf8
Code	Jeu de données
Nom du niveau de hiérarchie	dataset
Date des métadonnées	26-09-2017 11:12:06
Nom du standard de métadonnées	ISO 19115:2003/19139
Version du standard de métadonnées	1.0

### Information sur la représentation spatiale

#### Représentation spatiale du vecteur

Topologie de Niveau	Géométrie seulement
---------------------	---------------------

#### Objets géométriques

##### Objets géométriques

Type d'objet géométrique	Point
--------------------------	-------

### Information sur le système de référence

#### Identifiant du système de référence

Code	2154
Espace de nommage	EPSG

### Identification des données

Résumé	Ouvrage servant à localiser le rejet des eaux provenant d'une installation hydroélectrique.
But	Instruire les aides et redevances de l'Agence de l'eau Adour-Garonne. Améliorer la connaissance du milieu pour piloter les actions de l'Agence.
État d'avancement	Mis à jour continue
Type de représentation spatiale	Vecteur
Langue de la ressource	Français
Jeu de caractère	Utf8

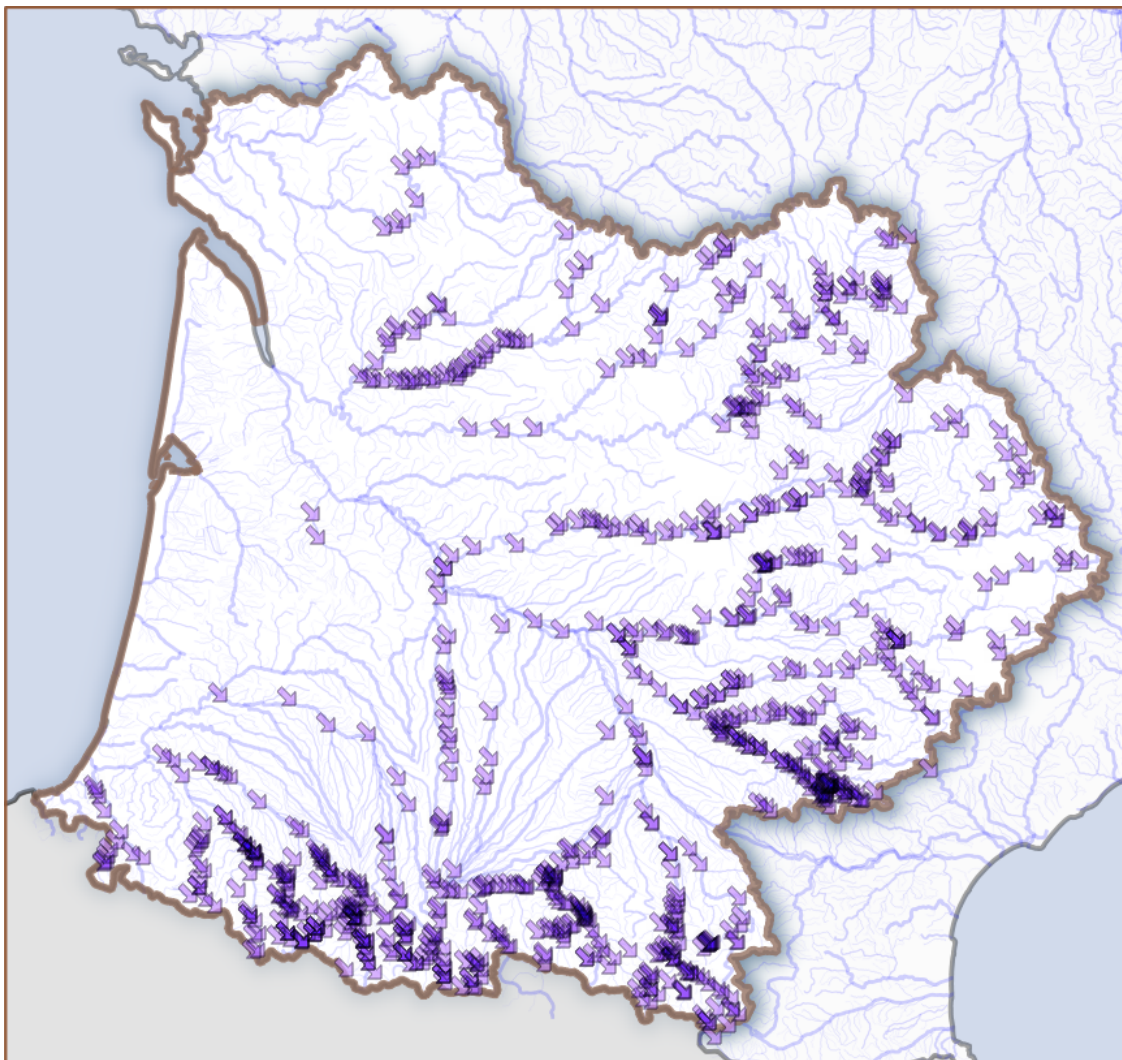
#### Informations de référence

Titre	Point de restitution d'eau à usage hydroélectrique
Publication	2010-05-04
Révision	2017-09-26
Identificateur	<a href="http://catalogue.adour-garonne.eaufrance.fr/catalog/srv/metadata/89f2b080-5783-11df-a1a8-001517506978">http://catalogue.adour-garonne.eaufrance.fr/catalog/srv/metadata/89f2b080-5783-11df-a1a8-001517506978</a>
Forme de la présentation	Carte numérique

#### Information de maintenance

Fréquence de mise à jour	Trimestrielle
--------------------------	---------------

#### Aperçus



## Mots clés

**Publication**SIEAG  
données ouvertes  
**GEMET - INSPIRE themes, version 1.0**  
Hydrographie  
**Non classé**  
Ouvrage  
Hydroélectricité  
Restitution  
France

## Contraintes légales

*Limitation d'utilisation*  
*Restriction d'accès*

Données publiques. Utilisation libre sous réserve de mentionner la source (a minima le nom du producteur) et la date de sa dernière mise à jour.  
Droit d'auteur / Droit moral (copyright)

## Résolution spatiale

### Résolution

### Echelle comparative

### Echelle

Dénominateur 50000

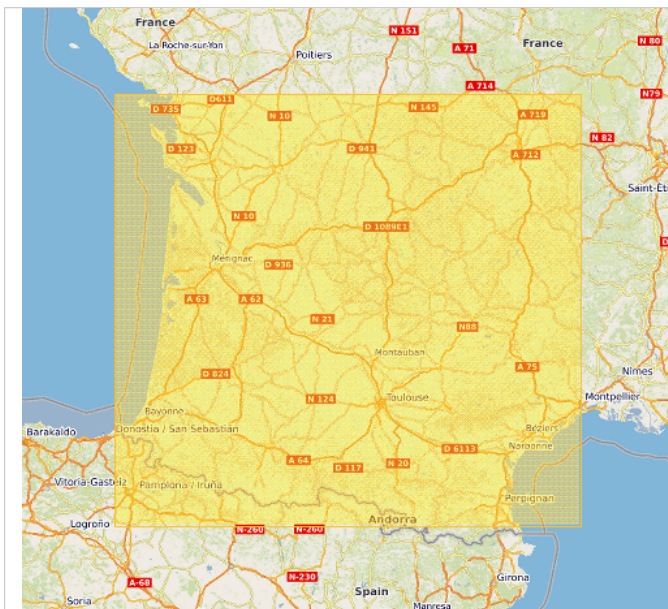
## Catégorie ISO

Environnement

## Etendue

Description Bassin Adour Garonne

### Emprise géographique (inclusive)



46.3	N	42.51	S
-1.84	W	3.88	E

## Informations sur la distribution

### Format (encodage)

ESRI Shapefile (1.0)

### Options de transfert numérique

Unités de distribution | Serveur de Bassin Adour Garonne

### Ressource en ligne

[http://adour-garonne.eaufrance.fr/upload/DATA/SIG/OUVRAGES/HYDROELEC/pres\\_2017\\_csv\\_I93.zip](http://adour-garonne.eaufrance.fr/upload/DATA/SIG/OUVRAGES/HYDROELEC/pres_2017_csv_I93.zip) - Télécharger au format texte  
[http://adour-garonne.eaufrance.fr/upload/DATA/SIG/OUVRAGES/HYDROELEC/pres\\_2017\\_tab\\_I93.zip](http://adour-garonne.eaufrance.fr/upload/DATA/SIG/OUVRAGES/HYDROELEC/pres_2017_tab_I93.zip) - Télécharger au format Mapinfo TAB  
[http://adour-garonne.eaufrance.fr/upload/DATA/SIG/OUVRAGES/HYDROELEC/pres\\_2017\\_shp\\_I93.zip](http://adour-garonne.eaufrance.fr/upload/DATA/SIG/OUVRAGES/HYDROELEC/pres_2017_shp_I93.zip) - Télécharger au format Esri SHAPE  
[http://adour-garonne.eaufrance.fr/upload/DATA/SIG/OUVRAGES/HYDROELEC/pres\\_2017\\_gpkg\\_I93.zip](http://adour-garonne.eaufrance.fr/upload/DATA/SIG/OUVRAGES/HYDROELEC/pres_2017_gpkg_I93.zip) - Télécharger au format GeoPackage  
 PRES - Point de restitution d'eau à usage hydroélectrique

## Informations sur la qualité des données

### Domaine d'applicabilité

Code | Jeu de données

### Généalogie, provenance

Généralités sur la provenance | Agence de l'eau Adour-Garonne

### Source

#### Source

Description | BdCarthage, Scan25 IGN

#### Echelle équivalente

#### Echelle

Dénominateur | 50000

## Contraintes sur les métadonnées

### Contraintes légales


Restriction d'accès | Droit d'auteur / Droit moral (copyright)  
 Autres contraintes | données publiques, citation de la source "Agence de l'eau Adour-Garonne" (obligatoire)

## Mise à jour des métadonnées

### Information de maintenance

Fréquence de mise à jour | Lorsque nécessaire

## Liens

 Fichier KML pour téléchargement  
 download-link

[PRES](#)

[Télécharger au format GeoPackage](#)  
[Télécharger au format Mapinfo TAB](#)  
[Télécharger au format Esri SHAPE](#)  
[Télécharger au format texte](#)

Ressources associées