

THORIGNÉ-EN-CHARNIE

CARTE DES SOLS

CONSEIL GÉNÉRAL DE LA MAYENNE

LÉGENDE

Quatre symboles rendent compte du contenu des unités de sols

1) Une lettre majuscule pour la roche-mère

- A : Alluvions de texture argileuse (EA : alluvions de l'Erve)
- C : Colluvions de texture argileuse ou limon-argilo-sableux
- L : Limons des plateaux de texture limon-moyen-sableux
- P : Sables et graviers de texture limon-moyen-sableux avec de nombreux graviers et une couleur rougeâtre
- N : Schistes calcareux de texture limon-argilo-sableux à argile et une couleur olivâtre en profondeur
- K : Calcaires de texture limon-argilo-sableux à argilo-limoneux et généralement de couleur rouge
- X : Argiles rouges (et graviers siliceux) de texture limon-argilo-sableux
- F : Silexites de texture limon-moyen-sableux à limon-argilo-sableux
- M : Schistes S très riches en mica
- S : Schistes de texture argilo-limoneuse à argileuse et un toucher soyeux de l'horizon d'altération
- Q : Grès de texture limon-moyen-sableux
Qs : texture sable limoneux
- R : Schistes et grès de texture limon-argilo-sableux ou plus
- U : Argileuse reposant sur un matériau limon-sablo-argileux
- V : Formations éruptives de texture argileuse et couleur violacée
- D : Diabases et dolérites de texture sable argileux à limon-argilo-sableux
- Z : Zone anthropique

2) Un chiffre pour la profondeur d'apparition de l'horizon d'altération

- 1 : horizon C apparaissant à moins de 20 cm
- 2 : horizon C apparaissant entre 20 et 40 cm
- 3 : horizon C apparaissant entre 40 et 60 cm
- 4 : horizon C apparaissant entre 60 et 90 cm
- 5 : horizon C apparaissant entre 90 et 120 cm
- 6 : horizon C apparaissant à plus de 120 cm

3) Une lettre minuscule pour la succession d'horizons

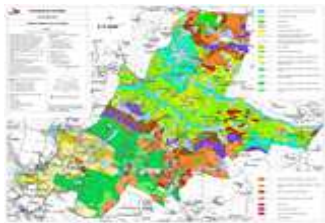
- a : sol d'apport
- b : sol brun
- c : sol brun calcique
- k : sol brun calcaire
- f : sol brun faiblement lessivé calcique
- h : sol brun faiblement lessivé non calcique
- l : sol brun lessivé
- r : sol d'érosion (rendzine)

4) Un chiffre pour la profondeur d'apparition de l'hydromorphie

- 0 : sain
- 1 : quelques taches au-delà de 70 cm
- 2 : taches au-delà de 50 cm
- 3 : nombreuses taches au-delà de 30 cm
- 4 : quelques taches dès la surface
- 5 : nombreuses taches dès la surface
- 6 : matrice de l'horizon de surface réduite

Critères complémentaires

- f : silexite
- p : graviers de quartz arrondis
- q : grès (sans distinction d'origine)
- b : rendzine brune
- n : couleur noire des schistes
- h : forte teneur en matière organique
- c : concrétions ferro-manganiques



264 - THORIGNÉ EN CHARNIE

PROGRAMME 1986

[ACAD_TEXT]	chaîne	
[SUBSTRAT]	chaîne	Une lettre majuscule pour la roche-mère
[PROFONDEUR]	numérique_court	Un chiffre pour la profondeur d'apparition de l'horizon d'altération (de 0 à 6)
[TYPE_SOL]	chaîne	Une lettre minuscule pour la succession d'horizons
[HYDROMOR]	numérique_court	Un chiffre pour la profondeur d'apparition de l'hydromorphie (de 0 à 6)
[CRI_COM]	chaîne	Lettre et/ou chiffre pour les critères complémentaires
Shape*	polygone	
SHAPE.AREA	numérique_réel double	exprimé en m²
Echelle	1/10 000	Données informatisées à l'échelle du 1/10 000
Projection	RGF_Lambert_93	

PROFONDEUR :

- 0 profondeur indéterminée
- 1 horizon C apparaissant à moins de 20 cm
- 2 horizon C apparaissant entre 20 et 40 cm
- 3 horizon C apparaissant entre 40 et 60 cm
- 4 horizon C apparaissant entre 60 et 90 cm
- 5 horizon C apparaissant entre 90 et 120 cm
- 6 horizon C apparaissant à plus de 120 cm

HYDROMORPHIE :

- 0 sain
- 1 quelques taches au-delà de 70 cm
- 2 taches au-delà de 50 cm
- 3 nombreuses taches au-delà de 30 cm
- 4 quelques taches dès la surface
- 5 nombreuses taches dès la surface
- 6 matrice de l'horizon de surface réduite

264 - THORIGNÉ EN CHARNIE

PROGRAMME 1986

Critères	Définition	Couleur	N°	Nombre	Hectare	Requêtes
A... + EA...	"sols sur alluvions (A) et de la vallée de l'Erve (EA)"	bleu	115	11	75.9806	SUBSTRAT LIKE 'A' OR SUBSTRAT LIKE 'EA'
C... ..a..	"sols colluviaux ou d'apport"	bleu	159	93	161.7665	SUBSTRAT LIKE 'C%' OR TYPE_SOL = 'a' AND NOT (SUBSTRAT LIKE 'A%' OR SUBSTRAT LIKE 'EA')
L...	"sols sur limon"	vert	88	9	19.0670	SUBSTRAT LIKE 'L'
P...	"sols sur pliocène"	orange	60	14	13.9535	SUBSTRAT LIKE 'P'
K . r .	"rendzines brunifiées sur calcaire"	jaune	défaut 3	8	33.2434	SUBSTRAT LIKE 'K' AND TYPE_SOL = 'r'
K et X . bc .	"sols bruns et bruns calciques sur calcaire (K), sur argile rouge liée au calcaire (X)"	jaune	58	58	94.1578	(SUBSTRAT LIKE 'K' OR SUBSTRAT LIKE 'X') AND (TYPE_SOL = 'b' OR TYPE_SOL = 'c')
K et X . f .	"sols bruns faiblement lessivés calciques sur calcaire (K), sur argile rouge liée au calcaire (X)"	jaune	défaut 1	17	39.9445	(SUBSTRAT LIKE 'K' OR SUBSTRAT LIKE 'X') AND TYPE_SOL = 'f'
F...	"sols sur silixite"	kaki	82	10	17.6774	SUBSTRAT LIKE 'F'
S . b .	"sols bruns sur schiste de St Jean"	vert	99	168	315.6855	SUBSTRAT LIKE 'S' AND TYPE_SOL = 'b'
S . ck .	"sols bruns calciques et calcaires sur schiste de St Jean"	vert	100	67	114.4743	SUBSTRAT LIKE 'S' AND (TYPE_SOL = 'c' OR TYPE_SOL = 'k')
S . fl .	"sols bruns marqués par le lessivage, calciques, sur schiste de St Jean"	vert	101	25	40.9779	SUBSTRAT LIKE 'S' AND (TYPE_SOL = 'f' OR TYPE_SOL = 'l')
M . bck .	"sols bruns, calciques et calcaires, sur schiste de St Jean micacé"	vert	132	49	92.7197	SUBSTRAT LIKE 'M' AND (TYPE_SOL = 'b' OR TYPE_SOL = 'c' OR TYPE_SOL = 'k')
M . fl .	"sols bruns marqués par le lessivage, calciques, sur schiste de St Jean micacé"	vert	131	10	11.3140	SUBSTRAT LIKE 'M' AND (TYPE_SOL = 'f' OR TYPE_SOL = 'l')
N . bck .	"sols bruns, calciques et calcaires, sur schiste calcaireux"	vert	109	132	226.1865	SUBSTRAT LIKE 'N' AND (TYPE_SOL = 'b' OR TYPE_SOL = 'c' OR TYPE_SOL = 'k')
N . fl .	"sols bruns marqués par le lessivage, calciques, sur schiste calcaireux"	vert	112	23	53.0314	SUBSTRAT LIKE 'N' AND (TYPE_SOL = 'f' OR TYPE_SOL = 'l')
U . bck .	"sols bruns, calciques et calcaires, sur schiste et grès"	marron	67	28	37.9628	SUBSTRAT LIKE 'U' AND (TYPE_SOL = 'b' OR TYPE_SOL = 'c' OR TYPE_SOL = 'k')
U . fl .	"sols bruns marqués par le lessivage, calciques, sur schiste et grès"	marron	44	50	98.6008	SUBSTRAT LIKE 'U' AND (TYPE_SOL = 'f' OR TYPE_SOL = 'l')
R . bc .	"sols bruns, calciques, sur grès et schiste"	marron	64	75	86.1201	SUBSTRAT LIKE 'R' AND (TYPE_SOL = 'b' OR TYPE_SOL = 'c')
R . flh .	"sols marqués par le lessivage sur grès et schiste"	orange	62	55	111.2607	SUBSTRAT LIKE 'R' AND (TYPE_SOL = 'f' OR TYPE_SOL = 'l' OR TYPE_SOL = 'h')
Q...	"sols sur grès"	violet	155	62	82.3047	SUBSTRAT LIKE 'Q%'
D...	"sols sur diabase et dolérite"	rouge	32	22	20.2235	SUBSTRAT LIKE 'D'
V...	"sols sur volcanite à tendance vertique"	rouge	33	1	1.0944	SUBSTRAT LIKE 'V'
TOTAL				987	1 747.7470	
Z...	"sols anthropiques"	blanc	---	18	37.3027	ACAD_TEXT = ' 0 0 ' OR SUBSTRAT LIKE 'Z%' AND NOT TYPE_SOL = 'a'
TOTAL				1 005	1 785.0497	