

MONTAUDIN

CARTE DES SOLS

CONSEIL GÉNÉRAL DE LA MAYENNE – C.R.E.B.S. RENNES

LÉGENDE

Quatre symboles rendent compte du contenu des unités de sols

1) Une lettre majuscule pour la roche-mère

- A : Alluvions
- C : Colluvions
- L : Limons
- LG : Limons sur granite, sur arène de granite (LGa)
- LD : Limons sur diabase
- G : Granite
 - Ga : arène de granite
- D : Diabase
 - DI : altérite
 - Dr : diabase rubéfié
- Z : Zones anthropiques

2) Un chiffre pour la profondeur d'apparition de l'horizon d'altération

- 1 : horizon C apparaissant à moins de 20 cm
- 2 : horizon C apparaissant entre 20 et 40 cm
- 3 : horizon C apparaissant entre 40 et 60 cm
- 4 : horizon C apparaissant entre 60 et 90 cm
- 5 : horizon C apparaissant entre 90 et 120 cm
- 6 : horizon C apparaissant à plus de 120 cm

3) Une lettre minuscule pour la succession d'horizons

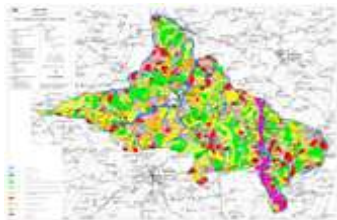
- a : sol d'apport
- r : ranker
- b : sol brun
- f : sol brun faiblement lessivé
- l : sol brun lessivé
- d : sol brun lessivé dégradé
- t : sol tourbeux

4) Un chiffre pour la profondeur d'apparition de l'hydromorphie

- 0 : sain
- 1 : quelques taches au-delà de 70 cm
- 2 : taches au-delà de 50 cm
- 3 : nombreuses taches au-delà de 30 cm
- 4 : quelques taches dès la surface
- 5 : nombreuses taches dès la surface
- 6 : matrice de l'horizon de surface réduite

Critères complémentaires

- c : concrétions
- p : pente forte
- t : tourbeux
- f : riche en fer
- h : riche en matière organique en surface
- q : quartz
- d : cailloux de diabase
- g : cailloux de granite



154 - MONTAUDIN

PROGRAMME 1992

[ACAD_TEXT]	chaîne	
[SUBSTRAT]	chaîne	Une lettre majuscule pour la roche-mère
[PROFONDEUR]	numérique_court	Un chiffre pour la profondeur d'apparition de l'horizon d'altération (de 0 à 6)
[TYPE_SOL]	chaîne	Une lettre minuscule pour la succession d'horizons
[HYDROMOR]	numérique_court	Un chiffre pour la profondeur d'apparition de l'hydromorphie (de 0 à 6)
[CRI_COM]	chaîne	Lettre et/ou chiffre pour les critères complémentaires
Shape*	polygone	
SHAPE.AREA	numérique_réel double	exprimé en m ²
Echelle	1/10 000	Données informatisées à l'échelle du 1/10 000
Projection	RGF_Lambert_93	

PROFONDEUR :

- 0 profondeur indéterminée
- 1 horizon C apparaissant à moins de 20 cm
- 2 horizon C apparaissant entre 20 et 40 cm
- 3 horizon C apparaissant entre 40 et 60 cm
- 4 horizon C apparaissant entre 60 et 90 cm
- 5 horizon C apparaissant entre 90 et 120 cm
- 6 horizon C apparaissant à plus de 120 cm

HYDROMORPHIE :

- 0 sain
- 1 quelques taches au-delà de 70 cm
- 2 taches au-delà de 50 cm
- 3 nombreuses taches au-delà de 30 cm
- 4 quelques taches dès la surface
- 5 nombreuses taches dès la surface
- 6 matrice de l'horizon de surface réduite

154 - MONTAUDIN

PROGRAMME 1992

Critères	Définition	Couleur	N°	Nombre	Hectare	Requêtes
A...	"sols sur alluvions"	bleu	115	24	34.3055	SUBSTRAT = 'A' AND NOT TYPE_SOL = 't'
C... + ..a..	"sols colluviaux ou d'apport"	bleu	159	238	192.5799	(SUBSTRAT LIKE 'C%' AND NOT TYPE_SOL = 't' or TYPE_SOL = 'a') AND NOT SUBSTRAT LIKE 'A%'
..t..	"sols tourbeux"	bleu	117	53	92.1248	TYPE_SOL = 't'
L* . rb . .	"rankers, sols bruns sur limon"	jaune	défaut 3	103	300.6238	SUBSTRAT LIKE 'L%' AND (TYPE_SOL = 'r' OR TYPE_SOL = 'b')
L . f <=2 . .	"sols bruns faiblement lessivés, peu hydromorphes, sur limon"	vert	88	81	386.5063	SUBSTRAT LIKE 'L' AND TYPE_SOL = 'f' AND HYDROMOR <=2
L . fld >=3 .	"sols bruns marqués par le lessivage, hydromorphes, sur limon"	vert	99	30	40.1257	SUBSTRAT LIKE 'L' AND (TYPE_SOL = 'f' OR TYPE_SOL = 'l' OR TYPE_SOL = 'd') AND HYDROMOR >=3
L* . fld . .	"sols bruns marqués par le lessivage sur limon"	vert	101	129	458.9415	(SUBSTRAT LIKE 'LG%' OR SUBSTRAT LIKE 'LD') AND (TYPE_SOL = 'f' OR TYPE_SOL = 'l' OR TYPE_SOL = 'd')
G <=3 rb . .	"rankers, sols bruns peu profonds sur granite"	rouge	32	136	193.4720	SUBSTRAT LIKE 'G%' AND PROFONDEUR <=3 AND (TYPE_SOL = 'r' OR TYPE_SOL = 'b')
G >=4 b . .	"sols bruns profonds sur granite"	rouge	29	139	303.2725	SUBSTRAT LIKE 'G%' AND PROFONDEUR >=4 AND TYPE_SOL = 'b'
G . fld . .	"sols marqués par le lessivage sur granite"	orange	60	55	99.9419	SUBSTRAT LIKE 'G%' AND (TYPE_SOL = 'f' OR TYPE_SOL = 'l' OR TYPE_SOL = 'd')
D . . .	"sols sur diabase"	rose	56	62	86.6964	SUBSTRAT LIKE 'D%' AND NOT TYPE_SOL = 'a'
TOTAL				1 050	2 188.5903	
Z...	"sols anthropiques"	blanc	---	3	32.2970	ACAD_TEXT = ' 0 0 ' OR SUBSTRAT LIKE 'Z%' AND NOT TYPE_SOL = 'a'
TOTAL				1 053	2 220.8873	