

# CHAMPÉON

## CARTE DES SOLS

### CONSEIL GÉNÉRAL DE LA MAYENNE – GES

#### LÉGENDE

Quatre symboles rendent compte du contenu des unités de sols

#### 1) Une lettre majuscule pour la roche-mère

- A : Alluvions
- C : Colluvions
- T : Terrasses
- L : Limons
- P : Galets et sables du pliocène à texture argileuse
  - Ps : texture sableuse
  - Pg : texture sablo-graveleuse
- E : Sables et graviers de l'éocène
  - Es : texture sableuse
  - Eg : texture sablo-graveleuse
- G : Granite – altération sablo-argileuse
  - Ga : granite altéré
- Q : Grès
  - Qa : texture argileuse
- X : Eboulis de grès
- Z : Zones anthropiques

*\*d : matériau dur avec blocs*

*\*l : altération argileuse*

*\*s : altération sableuse*

#### 2) Un chiffre pour la profondeur d'apparition de l'horizon d'altération

- 1 : horizon C apparaissant à moins de 20 cm
- 2 : horizon C apparaissant entre 20 et 40 cm
- 3 : horizon C apparaissant entre 40 et 60 cm
- 4 : horizon C apparaissant entre 60 et 90 cm
- 5 : horizon C apparaissant entre 90 et 120 cm
- 6 : horizon C apparaissant à plus de 120 cm

#### 3) Une lettre minuscule pour la succession d'horizons

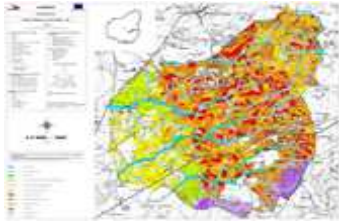
- a : sol d'apport peu évolué
- r : ranker
- b : sol brun
- c : sol brun acide
- h : sol brun forestier
- f : sol brun faiblement lessivé
- l : sol brun lessivé
- d : sol lessivé dégradé

#### 4) Un chiffre pour la profondeur d'apparition de l'hydromorphie

- 0 : sain
- 1 : quelques taches au-delà de 70 cm
- 2 : taches au-delà de 50 cm
- 3 : nombreuses taches au-delà de 30 cm
- 4 : quelques taches dès la surface
- 5 : nombreuses taches dès la surface
- 6 : matrice de l'horizon de surface réduite

#### Critères complémentaires

- x : galets et cailloux de quartz
- G : affleurements de granite
- g : cailloux de granite
- Q : affleurements de grès
- q : cailloux de grès
- p : pente forte



## 051 - CHAMPÉON

### PROGRAMMES 2001 - 2005

[ACAD_TEXT]	chaîne	
[SUBSTRAT]	chaîne	Une lettre majuscule pour la roche-mère
[PROFONDEUR]	numérique_court	Un chiffre pour la profondeur d'apparition de l'horizon d'altération (de 0 à 6)
[TYPE_SOL]	chaîne	Une lettre minuscule pour la succession d'horizons
[HYDROMOR]	numérique_court	Un chiffre pour la profondeur d'apparition de l'hydromorphie (de 0 à 6)
[CRI_COM]	chaîne	Lettre et/ou chiffre pour les critères complémentaires
Shape*	polygone	
SHAPE.AREA	numérique_réel double	exprimé en m <sup>2</sup>
Echelle	1/10 000	Données informatisées à l'échelle du 1/10 000
Projection	RGF_Lambert_93	

#### PROFONDEUR :

- 0 profondeur indéterminée
- 1 horizon C apparaissant à moins de 20 cm
- 2 horizon C apparaissant entre 20 et 40 cm
- 3 horizon C apparaissant entre 40 et 60 cm
- 4 horizon C apparaissant entre 60 et 90 cm
- 5 horizon C apparaissant entre 90 et 120 cm
- 6 horizon C apparaissant à plus de 120 cm

#### HYDROMORPHIE :

- 0 sain
- 1 quelques taches au-delà de 70 cm
- 2 taches au-delà de 50 cm
- 3 nombreuses taches au-delà de 30 cm
- 4 quelques taches dès la surface
- 5 nombreuses taches dès la surface
- 6 matrice de l'horizon de surface réduite

## 051 - CHAMPÉON

## PROGRAMMES 2001 - 2005

Critères	Définition	Couleur	N°	Nombre	Hectare	Requêtes
<b>A...</b>	"sols sur alluvions"	bleu	115	25	86.9815	SUBSTRAT LIKE 'A%'
<b>C... + ..a..</b>	"sols colluviaux ou d'apport"	bleu	159	227	238.7501	SUBSTRAT = 'C' or "TYPE_SOL" = 'a' AND NOT "SUBSTRAT" = 'A'
<b>L...</b>	"sols sur limon"	vert	88	1	1.9888	SUBSTRAT LIKE 'L'
<b>P &lt;=3. . .</b>	"sols peu à moyennement profonds sur galets et sables du pliocène"	jaune	défaut 3	83	156.7862	SUBSTRAT LIKE 'P%' AND PROFONDEUR <=3
<b>P &gt;=4 . . .</b>	"sols profonds sur galets et sables du pliocène"	jaune	défaut 1	100	159.1792	SUBSTRAT LIKE 'P%' AND PROFONDEUR >=4
<b>E...</b>	"sols sur sables et graviers de l'éocène"	vert	100	70	126.5837	SUBSTRAT LIKE 'E%' AND TYPE_SOL NOT LIKE 'a'
<b>G &lt;=2 . . .</b>	"sols peu profonds sur granite"	rouge	32	221	167.0579	SUBSTRAT LIKE 'G%' AND PROFONDEUR <=2
<b>G 3 . . .</b>	"sols moyennement profonds sur granite"	orange	62	238	395.1387	SUBSTRAT LIKE 'G%' AND PROFONDEUR =3
<b>G &gt;=4 . . .</b>	"sols profonds sur granite"	orange	60	398	484.8140	SUBSTRAT LIKE 'G%' AND PROFONDEUR >=4
<b>Q...</b>	"sols sur grès"	violet	162	31	47.5535	SUBSTRAT LIKE 'Q%'
<b>X...</b>	"sols sur éboulis de grès"	violet	142	34	37.8954	SUBSTRAT LIKE 'X%'
<b>TOTAL</b>				<b>1 428</b>	<b>1 902.7290</b>	
<b>Z...</b>	"sols anthropiques"	blanc	---	33	68.6189	ACAD_TEXT = ' 0 0 ' OR SUBSTRAT LIKE 'Z%' AND NOT TYPE_SOL = 'a'
<b>NC</b>	"secteurs non cartographiés"	gris	---	4	99.9912	
<b>TOTAL</b>				<b>1 465</b>	<b>2 071.3391</b>	