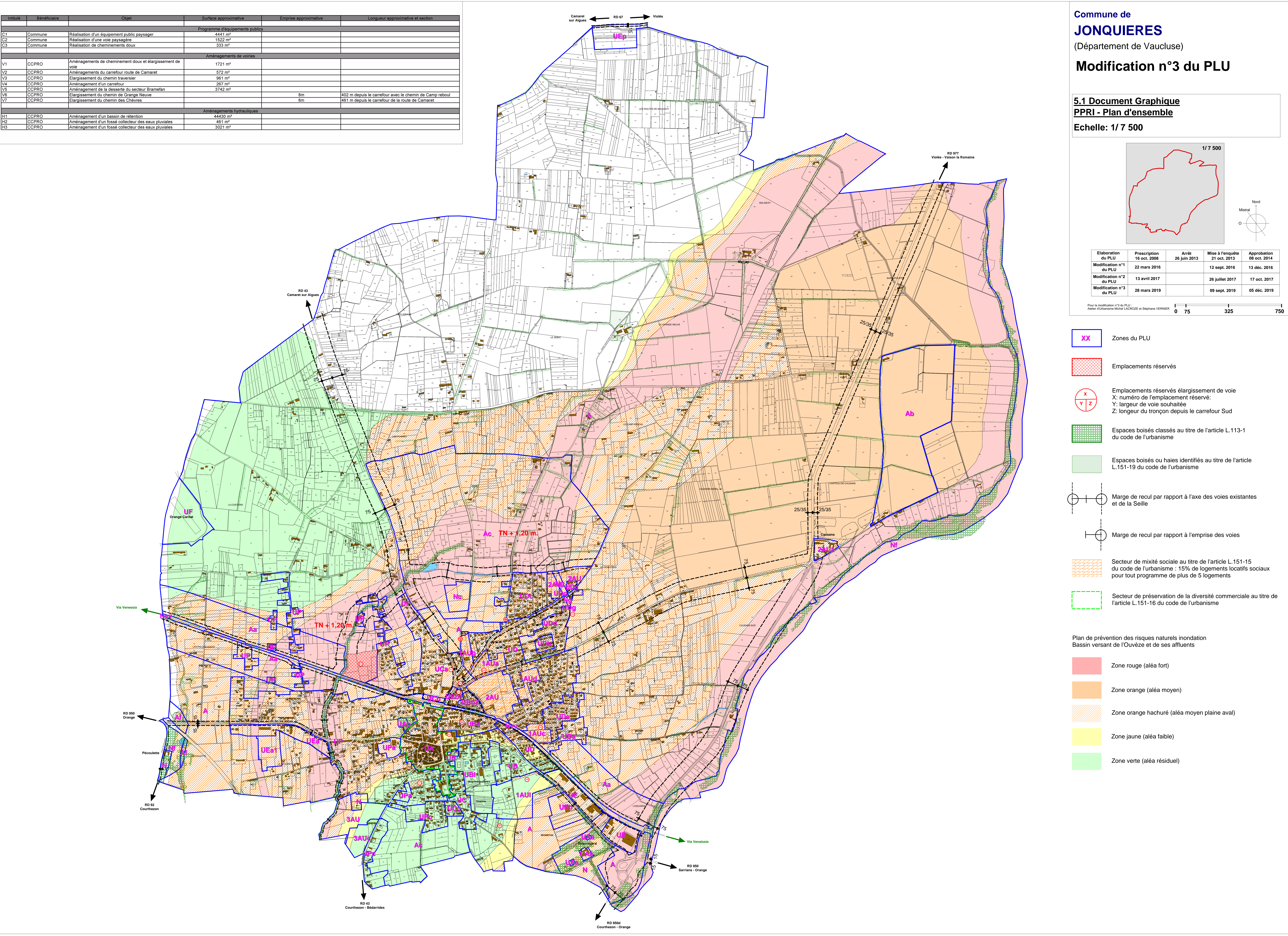


Intitulé	Bénéficiaire	Objet	Surface approximative	Emprise approximative	Longueur approximative et section
Programme d'équipements publics					
C1	Commune	Réalisation d'un équipement public paysager	4441 m²		
C2	Commune	Réalisation d'une voie paysagère	1522 m²		
C3	Commune	Réalisation de cheminements doux	333 m²		
Aménagements de voies					
V1	CCPRO	Aménagements de cheminement doux et élargissement de voie	1721 m²		
V2	CCPRO	Aménagements du carrefour route de Camaret	572 m²		
V3	CCPRO	Élargissement du chemin traversier	961 m²		
V4	CCPRO	Aménagement d'un carrefour	267 m²		
V5	CCPRO	Aménagement de la desserte du secteur Braméfan	3742 m²		
V6	CCPRO	Élargissement du chemin de Grange Neuve		8m	402 m depuis le carrefour avec le chemin de Camp reboul
V7	CCPRO	Élargissement du chemin des Chèvres		8m	461 m depuis le carrefour de la route de Camaret
Aménagements hydrauliques					
H1	CCPRO	Aménagement d'un bassin de rétention	44430 m²		
H2	CCPRO	Aménagement d'un fossé collecteur des eaux pluviales	461 m²		
H3	CCPRO	Aménagement d'un fossé collecteur des eaux pluviales	3021 m²		





Commune de  
**JONQUIERES**  
(Département de Vaucluse)  
**Modification n°3 du PLU**

**5.2 Document Graphique**  
**PEB - Plan d'ensemble**  
**Echelle: 1/ 7 500**



Elaboration du PLU	Prescription	Arrêt	Mise à l'enquête	Approbation
Modification n°1 du PLU	16 oct. 2008 22 mars 2016	26 juin 2013	21 oct. 2013 12 sept. 2016	06 oct. 2014 13 déc. 2016
Modification n°2 du PLU	13 avril 2017		26 juillet 2017	17 oct. 2017
Modification n°3 du PLU	28 mars 2019		09 sept. 2019	05 déc. 2019

Pour la modification n°3 du PLU :  
Atelier d'urbanisme Michel LACROZE et Stéphane VERNIER

- XX

Zones du PLU
- Emplacements réservés
- X  
Y Z

Emplacements réservés élargissement de voie  
X: numéro de l'emplacement réservé:  
Y: largeur de voie souhaitée  
Z: longueur du tronçon depuis le carrefour Sud
- Espaces boisés classés au titre de l'article L.113-1 du code de l'urbanisme
- Espaces boisés ou haies identifiés au titre de l'article L.151-19 du code de l'urbanisme
- Marge de recul par rapport à l'axe des voies existantes ou à créer et de la Seille
- Marge de recul par rapport à l'emprise des voies
- Secteur de mixité sociale au titre de l'article L.151-15 du code de l'urbanisme : 15% de logements locatifs sociaux pour tout programme de plus de 5 logements
- Secteur de préservation de la diversité commerciale au titre de l'article L.151-16 du code de l'urbanisme
- Plan d'Exposition au Bruit (PEB)

Zone A

Zone B

Zone C

Intitulé	Bénéficiaire	Objet	Surface approximative	Emprise approximative	Longueur approximative et section
Programme d'équipements publics					
G1	Commune	Réalisation d'un équipement public paysager	4441 m²		
G2	Commune	Réalisation d'une voie paysagère	1522 m²		
G3	Commune	Réalisation de cheminements doux	333 m²		
Aménagements de voiries					
V1	CCPRO	Aménagements de cheminement doux et élargissement de voie	1721 m²		
V2	CCPRO	Aménagements du carrefour route de Camaret	572 m²		
V3	CCPRO	Elargissement du chemin traversier	961 m²		
V4	CCPRO	Aménagement d'un carrefour	267 m²		
V5	CCPRO	Aménagement de la desserte du secteur Bramefan	3742 m²		
V6	CCPRO	Elargissement du chemin de Grange Neuve		8m	402 m depuis le carrefour avec le chemin de Camp reboul
V7	CCPRO	Elargissement du chemin des Chèvres		8m	481 m depuis le carrefour de la route de Camaret
Aménagements hydrauliques					
H1	CCPRO	Aménagement d'un bassin de rétention	44430 m²		
H2	CCPRO	Aménagement d'un fossé collecteur des eaux pluviales	461 m²		
H3	CCPRO	Aménagement d'un fossé collecteur des eaux pluviales	3021 m²		



Intitulé	Bénéficiaire	Objet	Surface approximative	Emprise approximative	Longueur approximative et section
Programme d'équipements publics					
C1	Commune	Réalisation d'un équipement public paysager	4441 m²		
C2	Commune	Réalisation d'une voie paysagère	1522 m²		
C3	Commune	Réalisation de cheminements doux	333 m²		
Aménagements de voiries					
V1	CCPRO	Aménagements de cheminement doux et élargissement de voie	1721 m²		
V2	CCPRO	Aménagements du carrefour route de Camaret	572 m²		
V3	CCPRO	Élargissement du chemin traversier	961 m²		
V4	CCPRO	Aménagement d'un carrefour	267 m²		
V5	CCPRO	Aménagement de la desserte du secteur Bramefan	3742 m²		
V6	CCPRO	Élargissement du chemin de Grange Neuve		8m	402 m depuis le carrefour avec le chemin de Camp reboul
V7	CCPRO	Élargissement du chemin des Chèvres		8m	481 m depuis le carrefour de la route de Camaret
Aménagements hydrauliques					
H1	CCPRO	Aménagement d'un bassin de rétention	44430 m²		
H2	CCPRO	Aménagement d'un fosse collecteur des eaux pluviales	461 m²		
H3	CCPRO	Aménagement d'un fosse collecteur des eaux pluviales	3021 m²		

XX

Zones du PLU

Emplacements réservés

X

Y

Z

Emplacements réservés élargissement de voie  
X: numéro de l'emplacement réservé;  
Y: largeur de voie souhaitée  
Z: longueur du tronçon depuis le carrefour Sud

Espaces boisés classés au titre de l'article L.113-1 du code de l'urbanisme

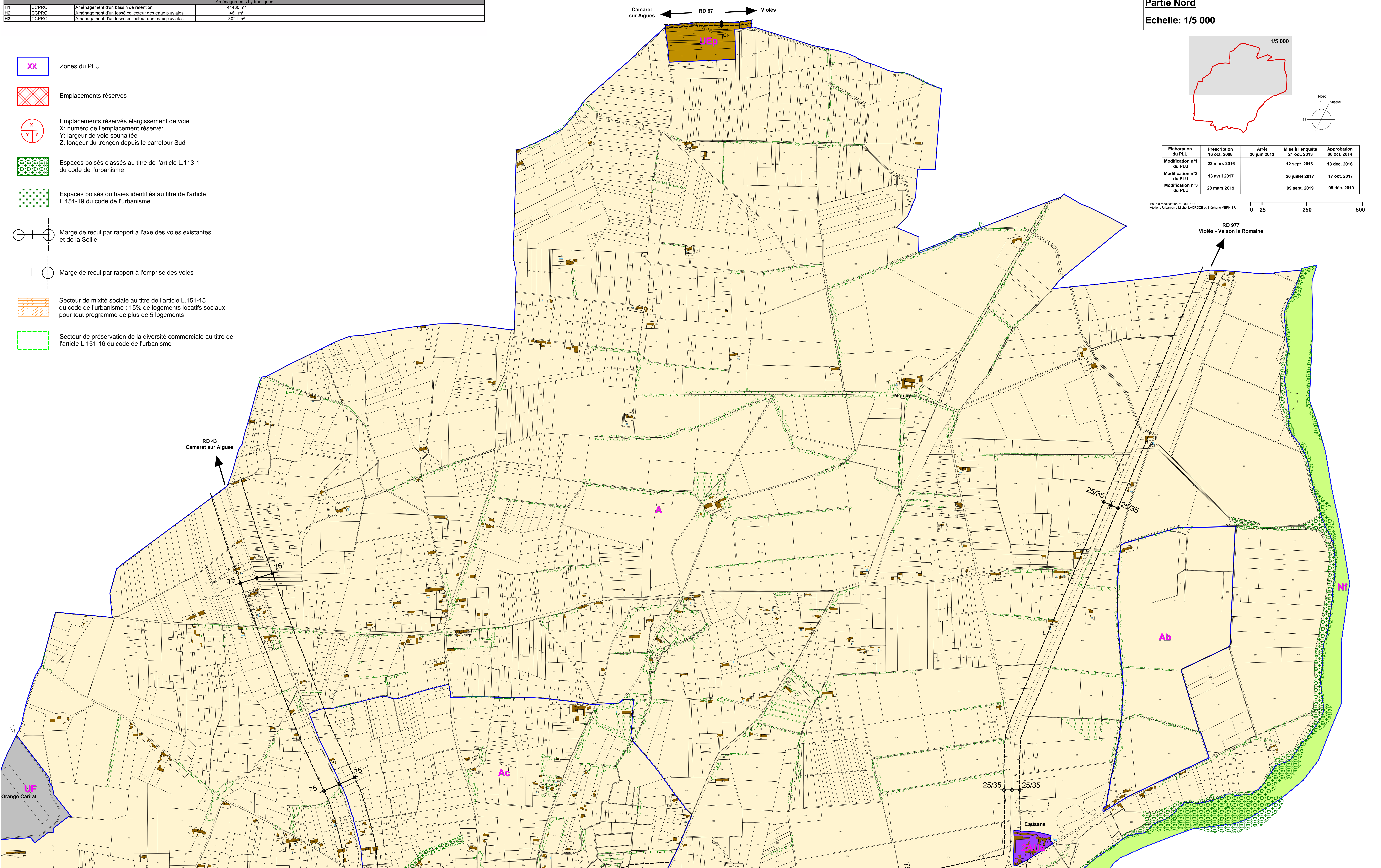
Espaces boisés ou haies identifiés au titre de l'article L.151-19 du code de l'urbanisme

Marge de recul par rapport à l'axe des voies existantes et de la Seille

Marge de recul par rapport à l'emprise des voies

Secteur de mixité sociale au titre de l'article L.151-15 du code de l'urbanisme : 15% de logements locatifs sociaux pour tout programme de plus de 5 logements

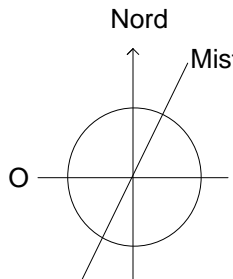
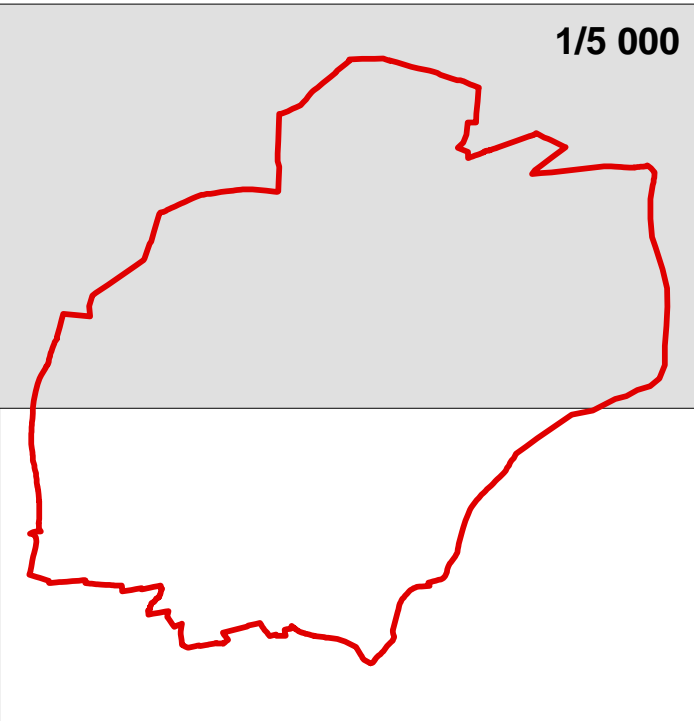
Secteur de préservation de la diversité commerciale au titre de l'article L.151-16 du code de l'urbanisme



Commune de  
**JONQUIERES**  
(Département de Vaucluse)  
**Modification n°3 du PLU**

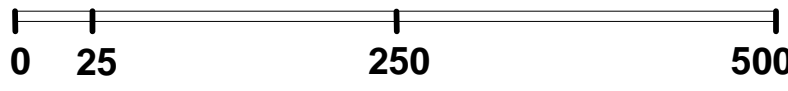
**5.3 Document Graphique**  
**Partie Nord**

Echelle: 1/5 000



Elaboration du PLU	Prescription 16 oct. 2008	Arrêt 26 juin 2013	Mise à l'enquête 21 oct. 2013	Approbation 08 oct. 2014
Modification n°1 du PLU	22 mars 2016		12 sept. 2016	13 déc. 2016
Modification n°2 du PLU	13 avril 2017		26 juillet 2017	17 oct. 2017
Modification n°3 du PLU	28 mars 2019		09 sept. 2019	05 déc. 2019

Pour la modification n°3 du PLU  
Rédacteur : Stéphane MIZEL, Stéphane VERNIER

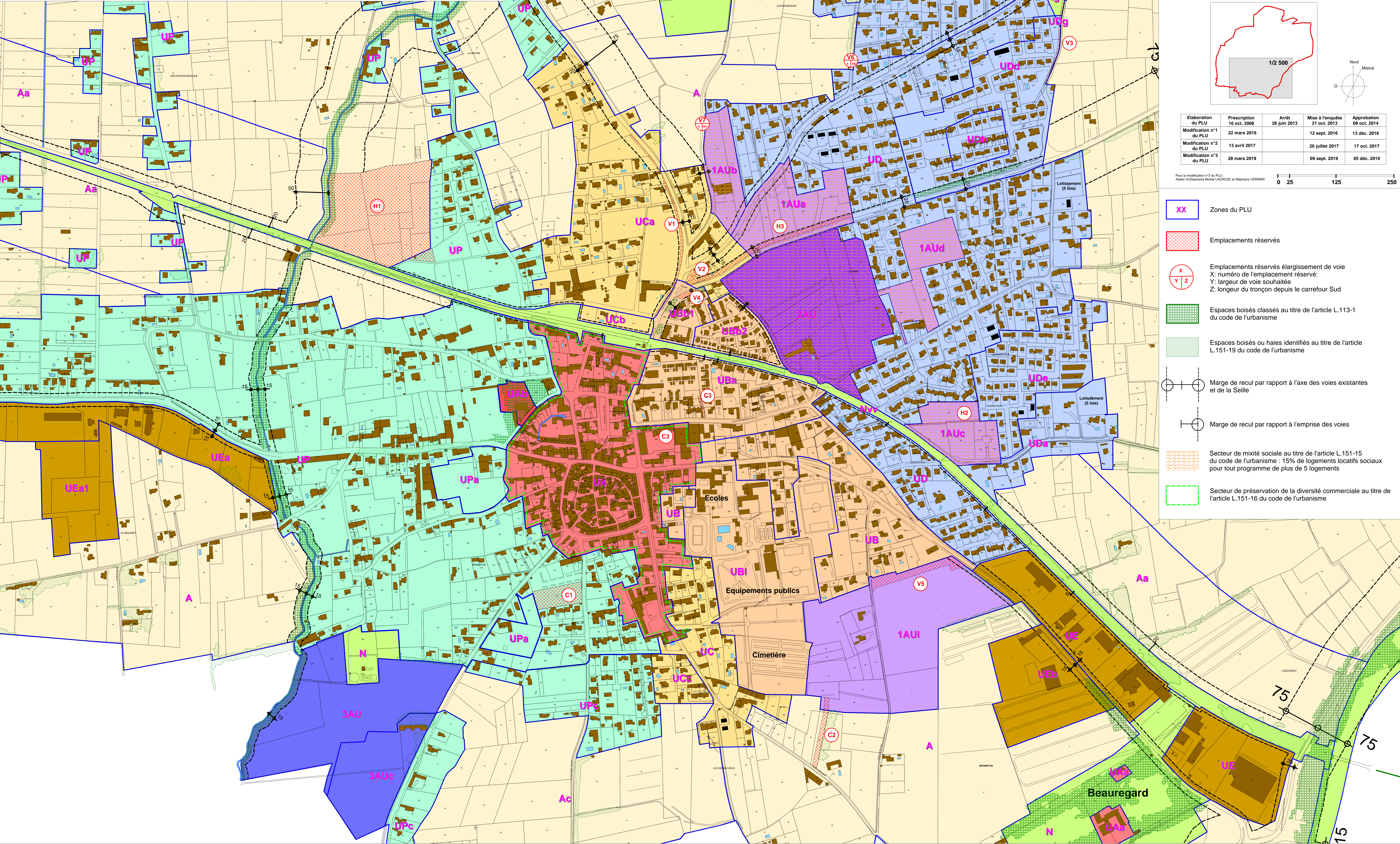








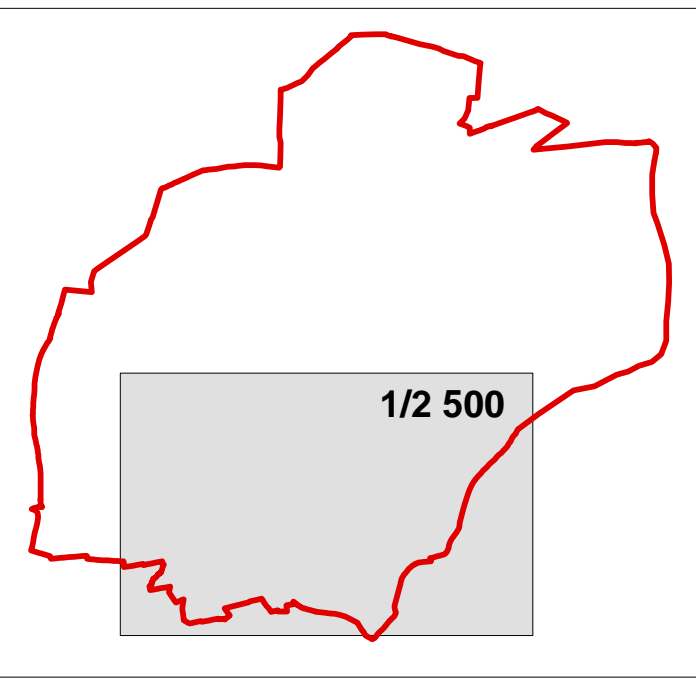
Intitulé	Bénéficiaire	Objet	Surface approximative	Emprise approximative	Longueur approximative et section
Programme d'équipements publics					
C1	Commune	Réalisation d'un équipement public paysager	4441 m²		
C2	Commune	Réalisation d'une voie paysagère	1522 m²		
C3	Commune	Réalisation de cheminements doux	333 m²		
Aménagements de voiries					
V1	CCPRO	Aménagements de cheminement doux et élargissement de voie	1721 m²		
V2	CCPRO	Aménagements du carrefour route de Camaret	572 m²		
V3	CCPRO	Élargissement du chemin traversier	961 m²		
V4	CCPRO	Aménagement d'un carrefour	267 m²		
V5	CCPRO	Aménagement de la desserte du secteur Brametan	3742 m²		
V6	CCPRO	Élargissement du chemin de Grange Neuve		8m	402 m depuis le carrefour avec le chemin de Camp reboul
V7	CCPRO	Élargissement du chemin des Chèvres		8m	461 m depuis le carrefour de la route de Camaret
Aménagements hydrauliques					
H1	CCPRO	Aménagement d'un bassin de rétention	44430 m²		
H2	CCPRO	Aménagement d'un fossé collecteur des eaux pluviales	461 m²		
H3	CCPRO	Aménagement d'un fossé collecteur des eaux pluviales	3021 m²		



Commune de  
**JONQUIERES**  
(Département de Vaucluse)  
**Modification n°3 du PLU**

**5.5 Document Graphique**  
**Centre Village**

Echelle: 1/2 500



Elaboration du PLU	Prescription	Arrêt	Mise à l'enquête	Approbation
Modification n°1 du PLU	16 oct. 2008	26 juin 2013	21 oct. 2013	08 oct. 2014
Modification n°2 du PLU	22 mars 2016		12 sept. 2016	13 déc. 2016
Modification n°3 du PLU	13 avril 2017		26 juillet 2017	17 oct. 2017
Modification n°3 du PLU	28 mars 2019		09 sept. 2019	05 déc. 2019

Pour la modification n°3 du PLU, l'élaboration a été confiée à l'architecte d'urbanisme et à l'architecte d'urbanisme.

- XX** Zones du PLU
- Emplacements réservés**
- Emplacements réservés élargissement de voie**  
X: numéro de l'emplacement réservé  
Y: largeur de voie souhaitée  
Z: longueur du tronçon depuis le carrefour Sud
- Espaces boisés classés au titre de l'article L.113-1 du code de l'urbanisme**
- Espaces boisés ou haies identifiés au titre de l'article L.151-19 du code de l'urbanisme**
- Marge de recul par rapport à l'axe des voies existantes et de la Seille**
- Marge de recul par rapport à l'emprise des voies**
- Secteur de mixité sociale au titre de l'article L.151-15 du code de l'urbanisme : 15% de logements locatifs sociaux pour tout programme de plus de 5 logements**
- Secteur de préservation de la diversité commerciale au titre de l'article L.151-16 du code de l'urbanisme**