



Point de restitution d'eau à usage hydroélectrique

Métadonnées

Identifiant de la fiche	89f2b080-5783-11df-a1a8-001517506978
Langue des métadonnées	Français
Jeu de caractère	Utf8
Code	Jeu de données
Nom du niveau de hiérarchie	dataset
Date des métadonnées	26-09-2017 11:12:06
Nom du standard de métadonnées	ISO 19115:2003/19139
Version du standard de métadonnées	1.0

Information sur la représentation spatiale

Représentation spatiale du vecteur

Topologie de Niveau	Géométrie seulement
---------------------	---------------------

Objets géométriques

Objets géométriques

Type d'objet géométrique	Point
--------------------------	-------

Information sur le système de référence

Identifiant du système de référence

Code	2154
Espace de nommage	EPSG

Identification des données

Résumé	Ouvrage servant à localiser le rejet des eaux provenant d'une installation hydroélectrique.
But	Instruire les aides et redevances de l'Agence de l'eau Adour-Garonne. Améliorer la connaissance du milieu pour piloter les actions de l'Agence.
État d'avancement	Mis à jour continue
Type de représentation spatiale	Vecteur
Langue de la ressource	Français
Jeu de caractère	Utf8

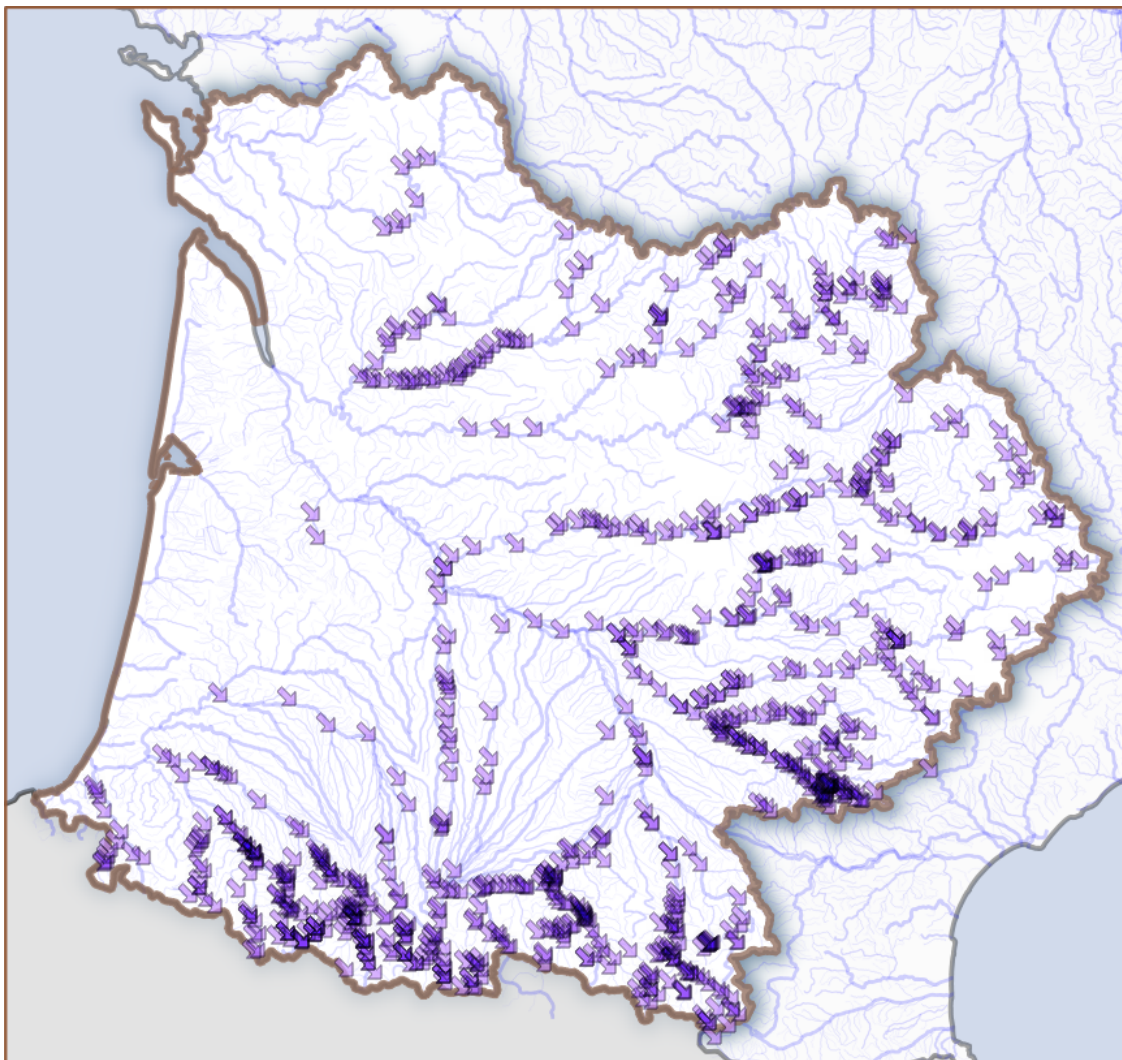
Informations de référence

Titre	Point de restitution d'eau à usage hydroélectrique
Publication	2010-05-04
Révision	2017-09-26
Identificateur	http://catalogue.adour-garonne.eaufrance.fr/catalog/srv/metadata/89f2b080-5783-11df-a1a8-001517506978
Forme de la présentation	Carte numérique

Information de maintenance

Fréquence de mise à jour	Trimestrielle
--------------------------	---------------

Aperçus



Mots clés

PublicationSIEAG
données ouvertes
GEMET - INSPIRE themes, version 1.0
Hydrographie
Non classé
Ouvrage
Hydroélectricité
Restitution
France

Contraintes légales

Limitation d'utilisation
Restriction d'accès

Données publiques. Utilisation libre sous réserve de mentionner la source (a minima le nom du producteur) et la date de sa dernière mise à jour.
Droit d'auteur / Droit moral (copyright)

Résolution spatiale

Résolution

Echelle comparative

Echelle

Dénominateur 50000

Catégorie ISO

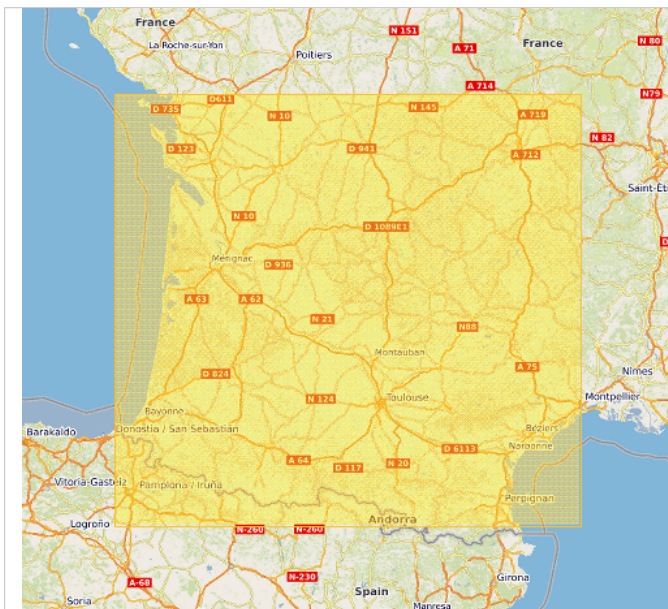
Environnement

Etendue

Description

Bassin Adour Garonne

Emprise géographique (inclusive)



46.3	N	42.51	S
-1.84	W	3.88	E

Informations sur la distribution

Format (encodage)

ESRI Shapefile (1.0)

Options de transfert numérique

Unités de distribution | Serveur de Bassin Adour Garonne

Ressource en ligne

http://adour-garonne.eaufrance.fr/upload/DATA/SIG/OUVRAGES/HYDROELEC/pres_2017_csv_I93.zip - Télécharger au format texte
http://adour-garonne.eaufrance.fr/upload/DATA/SIG/OUVRAGES/HYDROELEC/pres_2017_tab_I93.zip - Télécharger au format Mapinfo TAB
http://adour-garonne.eaufrance.fr/upload/DATA/SIG/OUVRAGES/HYDROELEC/pres_2017_shp_I93.zip - Télécharger au format Esri SHAPE
http://adour-garonne.eaufrance.fr/upload/DATA/SIG/OUVRAGES/HYDROELEC/pres_2017_gpkg_I93.zip - Télécharger au format GeoPackage
 PRES - Point de restitution d'eau à usage hydroélectrique

Informations sur la qualité des données

Domaine d'applicabilité

Code | Jeu de données

Généalogie, provenance

Généralités sur la provenance | Agence de l'eau Adour-Garonne

Source

Source

Description | BdCarthage, Scan25 IGN

Echelle équivalente

Echelle

Dénominateur | 50000

Contraintes sur les métadonnées

Contraintes légales


Restriction d'accès | Droit d'auteur / Droit moral (copyright)
 Autres contraintes | données publiques, citation de la source "Agence de l'eau Adour-Garonne" (obligatoire)

Mise à jour des métadonnées

Information de maintenance

Fréquence de mise à jour | Lorsque nécessaire

Liens

 Fichier KML pour téléchargement
 download-link

[PRES](#)

[Télécharger au format GeoPackage](#)
[Télécharger au format Mapinfo TAB](#)
[Télécharger au format Esri SHAPE](#)
[Télécharger au format texte](#)

Ressources associées