



## AEAG - SDAGE 2022-2027 - Eaux souterraines - Enjeux et Tendances en nitrate

### Métadonnées

Identifiant de la fiche	37163ab3-2eb7-41a2-aa59-476fa3bd137e
Langue des métadonnées	Français
Jeu de caractère	Utf8
Identifiant de la fiche de métadonnées	d8d197db-c9f2-4c51-a0fa-7b558baed768
Code	Jeu de données
Nom du niveau de hiérarchie	dataset
Date des métadonnées	13-05-2022 14:37:30
Nom du standard de métadonnées	ISO 19115:2003/19139
Version du standard de métadonnées	1.0

### Information sur le système de référence

#### Identifiant du système de référence

Code	RGF93 / Lambert-93 (EPSG:2154)
Espace de nommage	EPSG
Version	7.9

### Identification des données

Résumé	SDAGE 2022-2027 - chapitre 5.4 Identification des tendances d'évolution des concentrations de Nitrates dans les eaux souterraines. L'inversion de toute tendance à la hausse, significative et durable, de la concentration de tout polluant dans les eaux souterraines résultant de l'impact de l'activité humaine est un des objectifs environnementaux de la directive cadre sur l'eau (...). Une des cartes présente les tendances calculées pour les nitrates à la masse d'eau, avec l'information sur la teneur moyenne de la MESO en nitrates selon 5 classes. La moyenne utilisée a été obtenue par la moyenne des moyennes de chaque point de la MESO. L'autre carte présente les 22 masses d'eau à enjeu pour le bassin Adour Garonne : masses d'eau pour lesquelles une tendance globale de la masse d'eau est à la hausse ou stable et au moins un point de suivi avec une concentration en nitrates extrapolée à l'échéance 2027 dépassant 40 mg/l.
État d'avancement	Finalisé
Langue de la ressource	Français
Jeu de caractère	Utf8

#### Informations de référence

Titre	AEAG - SDAGE 2022-2027 - Eaux souterraines - Enjeux et Tendances en nitrate
Création	2022-04-28
Identificateur	<a href="http://catalogue.adour-garonne.eaufrance.fr/catalog/srv/metadata/b2d17406-57eb-4b62-8655-54f1e181aa28">http://catalogue.adour-garonne.eaufrance.fr/catalog/srv/metadata/b2d17406-57eb-4b62-8655-54f1e181aa28</a>
Forme de la présentation	Carte numérique

### Contact pour la ressource

#### Général

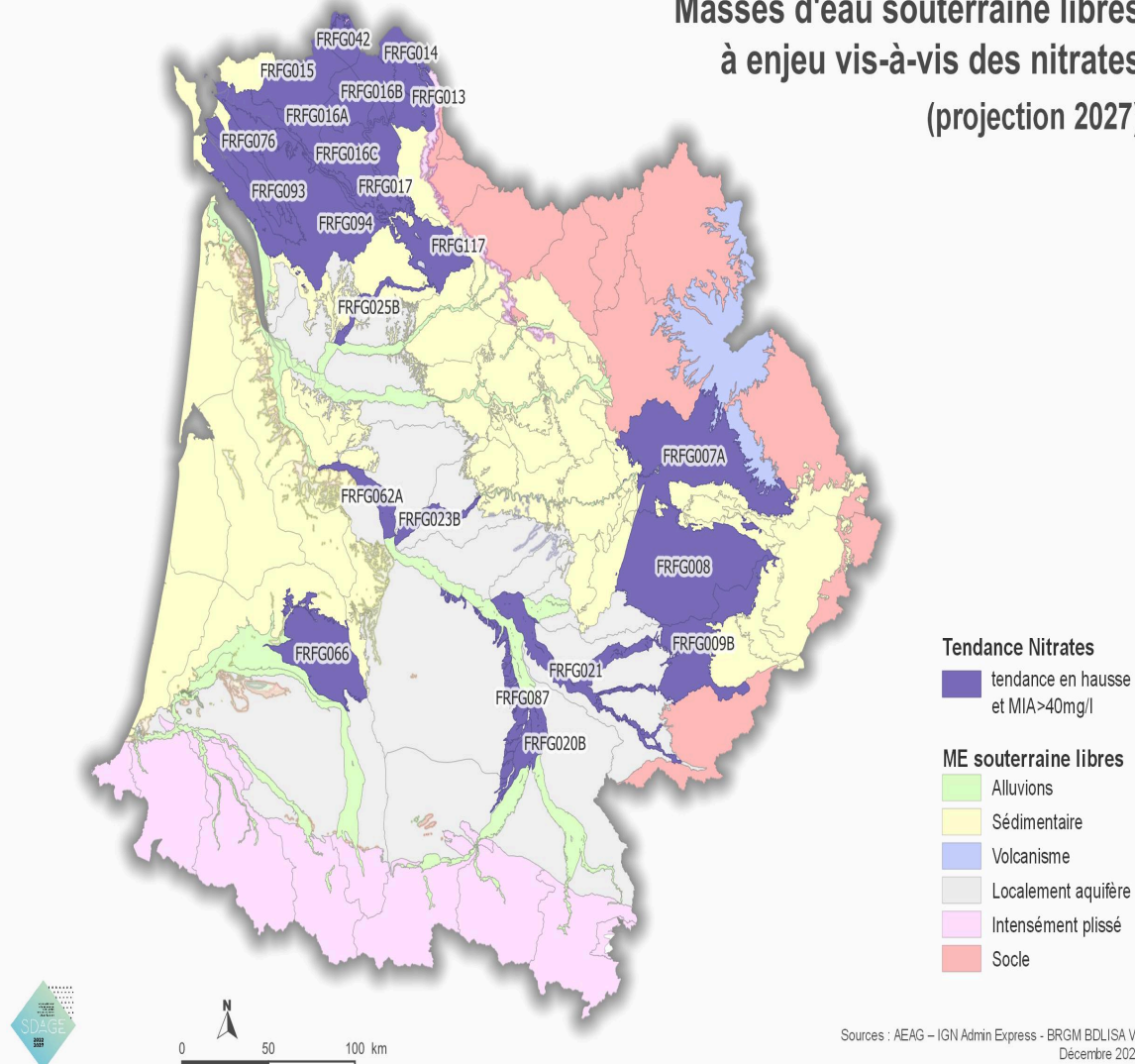
Nom de la personne	Direction Planification Evaluation Programme Prospective Etudes et Recherche
Nom de l'organisation	Agence de l'Eau Adour Garonne
Fonction	Fournisseur

### Information de maintenance

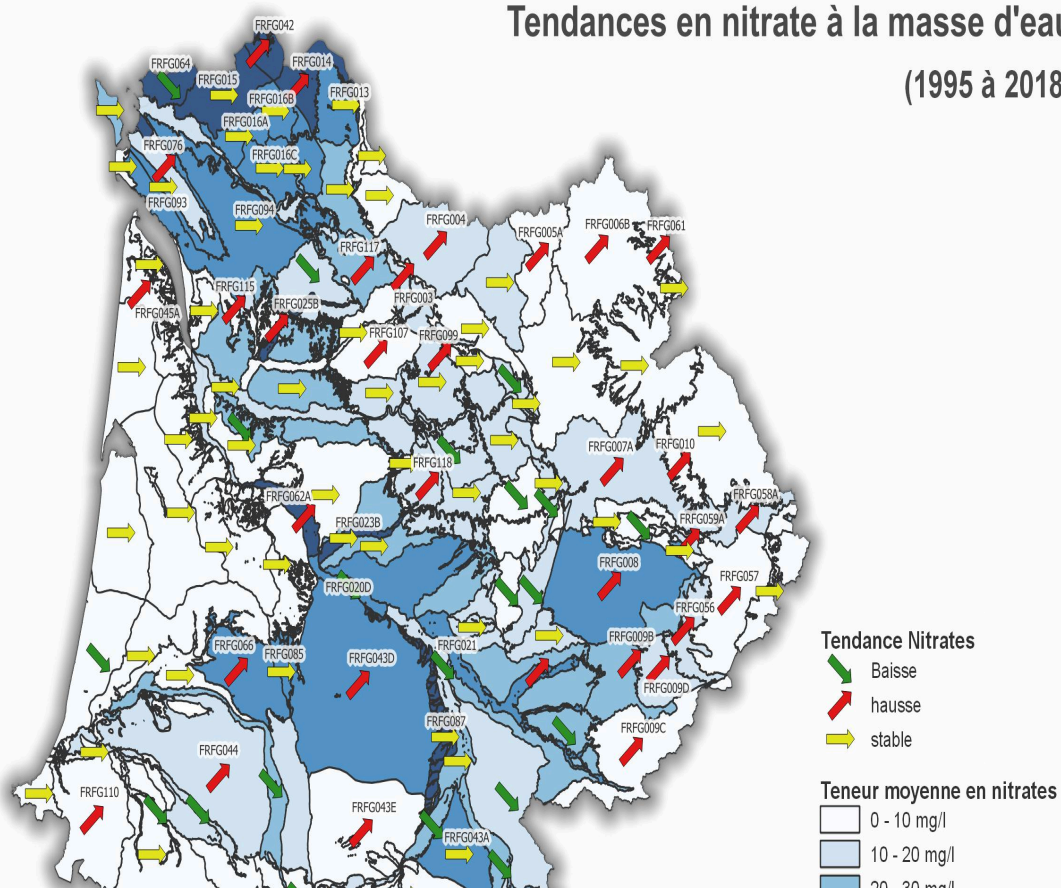
Fréquence de mise à jour	Lorsque nécessaire
--------------------------	--------------------

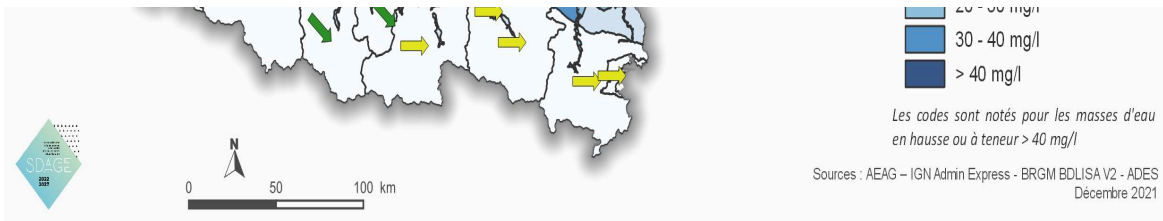
### Aperçus

## Masses d'eau souterraine libres à enjeu vis-à-vis des nitrates (projection 2027)



## Tendances en nitrate à la masse d'eau (1995 à 2018)





## Mots clés

**Publication** SIEAG  
données ouvertes  
SDAGE 2022-2027  
**GEMET - INSPIRE themes, version 1.0**  
Hydrographie  
**Non classé**  
DCE  
France

## Contraintes légales

*Limitation d'utilisation*  
*Restriction d'accès*

Données publiques. Utilisation libre sous réserve de mentionner la source (a minima le nom du producteur) et la date de sa dernière mise à jour.  
Droit de propriété intellectuelle / Droit patrimonial

## Restrictions

*Limitation d'utilisation*

Données publiques. Utilisation libre sous réserve de mentionner la source (a minima le nom du producteur) et la date de sa dernière mise à jour.

## Résolution spatiale

### Résolution

### Echelle comparative

### Echelle

Dénominateur 50000

## Catégorie ISO

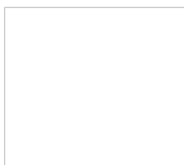
Planification/Cadastre

## Etendue

*Description*

Bassin Adour Garonne

## Emprise géographique (inclusive)



46.3	N	42.51	S
-1.84	W	3.88	E

## Élément temporel

### Etendue temporelle

### Etendue

### Période

Date de début 2022-04-04

## Informations sur la distribution

## Format (encodage)

ESRI Shapefile (1.0)  
ZIP ()  
GPKG ()

## Distributeur

### Processus de distribution et de commande

### Processus de commande standard

Taxes  
Instructions de commande gratuit  
téléchargement libre

## Options de transfert numérique

*Unités de distribution*

Serveur de Bassin Adour Garonne

## Ressource en ligne

[Enjeux Nitrate - Fichiers au format geopackage et shapefile](#) - Enjeux Nitrate - Fichiers au format geopackage et shapefile  
[Tendances Nitrate - Fichiers au format geopackage et shapefile](#) - Tendances Nitrate - Fichiers au format geopackage et shapefile

## Informations sur la qualité des données

### Domaine d'applicabilité

*Code*

Jeu de données

## Contraites sur les métadonnées

### Contraintes légales

*Restriction d'accès*  
*Autres contraintes*

Droit de propriété intellectuelle / Droit patrimonial  
Donnée publique à caractère environnemental.

## Contraites sur les métadonnées

### Restrictions

*Limitation d'utilisation*

Libre d'accès. Citation des sources obligatoires (AEAG 2022)

## Mise à jour des métadonnées

### Information de maintenance

*Fréquence de mise à jour*

Lorsque nécessaire

## Liens

Lien

[Enjeux Nitrate - Fichiers au format geopackage et shapefile](#)  
[Tendances Nitrate - Fichiers au format geopackage et shap...](#)

## Ressources associées

Parent

Frères et soeurs

[SDAGE 2022-2027](#)  
[AEAG - SDAGE 2022-2027 - Axes à grands migrateurs amphiha...](#)  
[AEAG - SDAGE 2022-2027 - Axes réalimentés](#)  
[AEAG - SDAGE 2022-2027 - Captages prioritaires](#)  
[AEAG - SDAGE 2022-2027 - Cours d'eau en très bon état et ...](#)  
[AEAG - SDAGE 2022-2027 - Démarches concertées](#)  
[AEAG - SDAGE 2022-2027 - DOE, DCR](#)  
[AEAG - SDAGE 2022-2027 - Etats, pressions, objectifs](#)  
[AEAG - SDAGE 2022-2027 - Zones de sauvegarde](#)  
[Masses d'eau - référentiel du SDAGE 2022-2027 \(Rivières, ...](#)