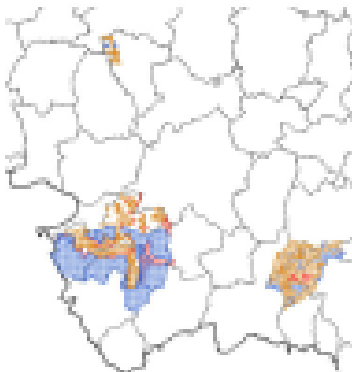




Plans de Prévention des Risques Mouvement de Terrain (PPRMT) - Limousin



- [Métadonnées](#)
- [Métadonnées \(XML\)](#)

Titre	Plans de Prévention des Risques Mouvement de Terrain (PPRMT) - Limousin
Date	2012-01-05T12:04:00
Type de date	Publication
Date	2014-07-23T15:37:00
Type de date	Révision

Résumé	Plans de Prévention des Risques Mouvement de Terrain (PPRMT) avec zonages réglementaires et notes de présentation - région Limousin
Code	https://www.sigena.fr/geonetwork/srv/11655c61-182d-472c-9495-08d38f1abd35
Langue	fre
Jeu de caractères	Utf8
Type de ressource	Jeu de données

Ressource en ligne

Adresse Internet	https://catalogue.sigena.fr/rss/atomfeed/atomdataset/11655c61-182d-472c-9495-08d38f1abd35
Protocole	WWW:LINK-1.0-http--link

Contact pour la ressource

Nom de la personne	MICAT / Pôle information géographique
Nom de l'organisation	DREAL Nouvelle-Aquitaine
Fonction	
Rôle	Point de contact
Catégorie ISO	Planification/Cadastre

Mot Clé

Mot Clé	Zones à risque naturel
Type de mot clé	Thème
Mot Clé	données ouvertes
Type de mot clé	Thème
Mot Clé	LIMOUSIN
Type de mot clé	Thème
Mot Clé	Grand public
Mot Clé	Assiette servitude
Mot Clé	Mouvement de terrain
Mot Clé	DREAL NA
Type de mot clé	Thème

Etendue

Description	LIMOUSIN
-------------	----------

Emprise géographique

Ouest	0.693
Est	2.564
Sud	44.942
Nord	46.433

Résolution spatiale

Dénominateur de l'échelle	5000
Résolution	

Généalogie

Généralités sur la provenance	xx
-------------------------------	----

Contraintes sur la ressource

Limitation d'utilisation	Utilisation libre sous réserve de mentionner la source (a minima le nom du producteur) et la date de sa dernière mise à jour
Restrictions de manipulation	Non classifié
Identifiant de la fiche	11655c61-182d-472c-9495-08d38f1abd35
Langue	fre
Jeu de caractères	Utf8

Contact

Nom de la personne	MICAT / Pôle information géographique
Nom de l'organisation	DREAL Nouvelle-Aquitaine
Rôle	Point de contact
Date des métadonnées	2019-02-20T10:07:31