

LA BACONNIÈRE

CARTE DES SOLS

CONSEIL GÉNÉRAL DE LA MAYENNE – ERPA – GEOMATIC SYSTEMES

LÉGENDE

Quatre symboles rendent compte du contenu des unités de sols

1) Une lettre majuscule pour la roche-mère

- A : Alluvions
- C : Colluvions
- T : Terrasses
- L : Limons (L), reposant sur différents matériaux (L*)
- P : Formation à galets
 - P : formation à gros galets
 - Pl : altérite de gros galets
 - Pv : sable limoneux à galets (poudingue)
- S : Schistes de Laval
 - Sl : altérite de schistes
 - Sh : altérite de schistes et anthracite
 - Sg : schistes gréseux, schistes et grès
- G : Grès
 - Gl : altérite de grès
 - Gs : altérite sableuse de grès
- R : Schistes et quartzites
 - Rl : altérite de schistes et de quartzites
- K : Argile de décalcification
- N : Schistes et calcaire
- W : Schistes et grauweekes à dominante schisteuse
- D : Grauweekes à dominante grès (et volcanites)
- Z : Zones anthropiques

2) Un chiffre pour la profondeur d'apparition de l'horizon d'altération

- 1 : horizon C apparaissant à moins de 20 cm
- 2 : horizon C apparaissant entre 20 et 40 cm
- 3 : horizon C apparaissant entre 40 et 60 cm
- 4 : horizon C apparaissant entre 60 et 90 cm
- 5 : horizon C apparaissant entre 90 et 120 cm
- 6 : horizon C apparaissant à plus de 120 cm

3) Une lettre minuscule pour la succession d'horizons

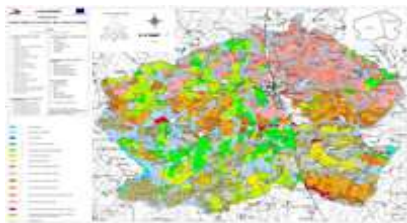
- a : sol peu différencié
- b : sol brun
- c : sol brun calcique
- k : sol brun calcaire
- f : sol brun faiblement lessivé
- l : sol brun lessivé
- d : sol dégradé
- t : sol tourbeux

4) Un chiffre pour la profondeur d'apparition de l'hydromorphie

- 0 : sain
- 1 : quelques taches au-delà de 70 cm
- 2 : taches au-delà de 50 cm
- 3 : nombreuses taches au-delà de 30 cm
- 4 : quelques taches dès la surface
- 5 : nombreuses taches dès la surface
- 6 : matrice de l'horizon de surface réduite

Critères complémentaires

- c : sol brun calcique
- cn : concrétions abondantes
- gn : grisons
- p : gros palets
- g : grès
- q : cailloux de grès
- s : cailloux de schiste
- d : cailloux de volcanite et grauweeke
- k : réaction à l'acide chlorydrique



015 - LA BACONNIÈRE

PROGRAMMES 1991 et 2003

| | | |
|--------------|-----------------------|---|
| [ACAD_TEXT] | chaîne | |
| [SUBSTRAT] | chaîne | Une lettre majuscule pour la roche-mère |
| [PROFONDEUR] | numérique_court | Un chiffre pour la profondeur d'apparition de l'horizon d'altération (de 0 à 6) |
| [TYPE_SOL] | chaîne | Une lettre minuscule pour la succession d'horizons |
| [HYDROMOR] | numérique_court | Un chiffre pour la profondeur d'apparition de l'hydromorphie (de 0 à 6) |
| [CRI_COM] | chaîne | Lettre et/ou chiffre pour les critères complémentaires |
| Shape* | polygone | |
| SHAPE.AREA | numérique_réel double | exprimé en m² |
| Echelle | 1/10 000 | Données informatisées à l'échelle du 1/10 000 |
| Projection | RGF_Lambert_93 | |

PROFONDEUR :

- 0 profondeur indéterminée
- 1 horizon C apparaissant à moins de 20 cm
- 2 horizon C apparaissant entre 20 et 40 cm
- 3 horizon C apparaissant entre 40 et 60 cm
- 4 horizon C apparaissant entre 60 et 90 cm
- 5 horizon C apparaissant entre 90 et 120 cm
- 6 horizon C apparaissant à plus de 120 cm

HYDROMORPHIE :

- 0 sain
- 1 quelques taches au-delà de 70 cm
- 2 taches au-delà de 50 cm
- 3 nombreuses taches au-delà de 30 cm
- 4 quelques taches dès la surface
- 5 nombreuses taches dès la surface
- 6 matrice de l'horizon de surface réduite

015 - LA BACONNIÈRE

PROGRAMMES 1991 et 2003

| Critères | Définition | Couleur | N° | Nombre | Hectare | Requêtes |
|-----------------------|---|---------|----------|--------------|-------------------|--|
| A... | "sols sur alluvions" | bleu | 115 | 7 | 16.4630 | SUBSTRAT LIKE 'A%' |
| C... + ..a.. | "sols colluviaux ou d'apport" | bleu | 159 | 331 | 598.6708 | SUBSTRAT = 'C' or "TYPE_SOL" = 'a' AND NOT "SUBSTRAT" = 'A' |
| T... | "sols sur terrasse" | bleu | 117 | 2 | 1.8597 | SUBSTRAT LIKE 'T' AND TYPE_SOL NOT LIKE 'a' |
| L... <= 2 . | "sols sur limon peu hydromorphes" | vert | 88 | 83 | 216.6753 | SUBSTRAT LIKE 'L%' AND HYDROMOR <=2 |
| L... 3 . | "sols sur limon moyennement hydromorphes" | vert | 99 | 61 | 153.2068 | SUBSTRAT LIKE 'L%' AND HYDROMOR =3 |
| L... >=4 . | "sols sur limon hydromorphes" | vert | 100 | 90 | 210.5840 | SUBSTRAT LIKE 'L%' AND HYDROMOR >=4 |
| P... | "sols sur formation à galets" | jaune | défaut 3 | 51 | 70.0132 | SUBSTRAT LIKE 'P%' |
| S . bck . . | "sols bruns ou bruns calciques sur schiste" | kaki | 75 | 176 | 278.0633 | SUBSTRAT LIKE 'S%' AND (TYPE_SOL='b' OR TYPE_SOL ='c' OR TYPE_SOL ='k') |
| S . fld . . | "sols marqués par le lessivage sur schiste" | kaki | 76 | 74 | 126.7180 | SUBSTRAT LIKE 'S%' AND (TYPE_SOL='f' OR TYPE_SOL ='l' OR TYPE_SOL = 'd') |
| G . bc . . | "sols bruns ou bruns calciques sur grès" | marron | 67 | 108 | 167.8002 | SUBSTRAT LIKE 'G%' AND (TYPE_SOL ='b' OR TYPE_SOL ='c') |
| G . fld . . | "sols marqués par le lessivage sur grès" | orange | 60 bis | 131 | 223.2608 | SUBSTRAT LIKE 'G%' AND (TYPE_SOL ='f' OR TYPE_SOL ='l' OR TYPE_SOL = 'd') |
| R <=3 . . . | "sols peu à moyennement profonds sur schiste et quartzite" | rouge | 30 bis | 151 | 236.6650 | SUBSTRAT LIKE 'R%' AND PROFONDEUR <=3 |
| R >=4 . . . | "sols profonds sur schiste et quartzite" | rose | 29 | 172 | 268.1165 | SUBSTRAT LIKE 'R%' AND PROFONDEUR >=4 |
| K... + N... | "sols sur argile de décalcification (K) ou schiste et calcaire (N)" | rouge | 32 | 19 | 19.4080 | (SUBSTRAT LIKE 'K' OR SUBSTRAT LIKE 'N') AND NOT TYPE_SOL ='a' |
| W... + D... | "sols développés sur grauweekes à dominante de schiste (W) ou à dominante de volcanite (D)" | kaki | 82 | 36 | 56.1493 | SUBSTRAT LIKE 'W' OR SUBSTRAT LIKE 'D' |
| TOTAL | | | | 1 492 | 2 643.6539 | |
| Z... | "sols anthropiques" | blanc | --- | 64 | 131.2356 | ACAD_TEXT = ' 0 0 ' OR SUBSTRAT LIKE 'Z%' AND NOT TYPE_SOL = 'a' |
| TOTAL | | | | 1 556 | 2 774.8895 | |