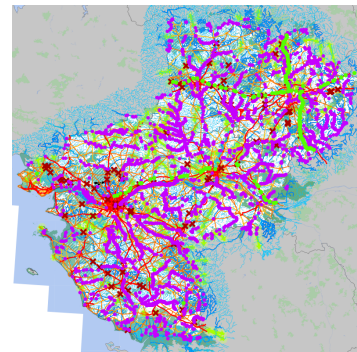




SRCE : Carte du Schéma Régional de Cohérence Écologique des Pays de la Loire



[Métadonnées](#)

[Métadonnées \(XML\)](#)

Titre	SRCE : Carte du Schéma Régional de Cohérence Écologique des Pays de la Loire
Date	2014-06-11
Type de date	Publication
Résumé	<p>Les schémas régionaux de cohérence écologique (SRCE) sont des documents cadre élaborés dans chaque région, mis à jour et suivis conjointement par la région (Conseil régional) et l'État (DREAL ou DRIEE) en association avec un comité régional "trames verte et bleue".</p> <p>Ils identifient la trame verte et bleue régionale, définissent les objectifs de préservation et de remise en bon état des éléments de cette trame et prévoient les mesures et actions permettant d'atteindre ces objectifs.</p> <p>En application de l'article R. 371-29 du code de l'environnement, chaque SRCE comprend un atlas cartographique composé notamment de :</p> <ul style="list-style-type: none">– une cartographie des éléments de la trame verte et bleue régionale à l'échelle 1/100.000 ;– une cartographie des objectifs de préservation ou de remise en bon état assignés aux éléments de la trame verte et bleue à l'échelle 1/100.000, identifiant les principaux obstacles à la fonctionnalité des continuités écologiques ;– une carte de synthèse régionale schématisant des éléments de la trame verte et bleue ;– une cartographie des actions prioritaires inscrites au plan d'actions stratégique. <p>Les éléments qui doivent figurer sur les cartes prévues par le présent article sont précisés par le document cadre adopté en application de l'article L. 371-2 du code de l'environnement.</p> <p>Le code de l'environnement prévoit que le SRCE doit être pris en compte par :</p> <ul style="list-style-type: none">- les documents de planification et les projets de l'État, des collectivités territoriales et de leurs groupements, dans le cadre de leur révision ou de leur élaboration. Les documents d'urbanisme (SCOT et PLU), les SAGE et SDAGE sont en particulier visés par cette prise en compte ;- les projets d'infrastructures linéaires de transport de l'État,- les projets soumis à étude d'impact.
Type de service	invoke
Type de couplage	Reserré
Code	https://catalogue.sigloire.fr/geonetwork/srv/2665a4d1-4c0e-42a5-9e22-fdf1bbf66923
Type de ressource	Service
Ressource en ligne	
Adresse Internet	https://catalogue.sigloire.fr/geosource/consultation?id=107931
Adresse Internet	https://carto.sigloire.fr/frontcarto/context/getOws/107931
Protocole	WWW:LINK-1.0-http--link

Adresse Internet	https://carto.sigloire.fr/frontcarto/export/getPdf?id=107931
Protocole	WWW:LINK-1.0-http--link

Contact pour la ressource

Nom de l'organisation	DREAL Pays de la Loire (Direction régionale de l'environnement, de l'aménagement et du logement Pays de la Loire)
Rôle	Point de contact

Mot Clé

Mot Clé	infoMapAccessService
Type de mot clé	Thème
Mot Clé	Usage des sols
Type de mot clé	Thème
Mot Clé	GRAND PUBLIC
Mot Clé	MILIEUX NATURELS
Mot Clé	DREAL
Mot Clé	DEVELOPPEMENT DURABLE
Type de mot clé	Thème

Etendue

Description	PAYS-DE-LA-LOIRE
-------------	------------------

Emprise géographique

Ouest	-2.735
Est	0.857
Sud	46.114
Nord	48.562

Contraintes sur la ressource

Limitation d'utilisation	Utilisation libre sous réserve de mentionner la source (a minima le nom du producteur) et la date de sa dernière mise à jour
Identifiant de la fiche	2665a4d1-4c0e-42a5-9e22-fdf1bbf66923
Langue	fre
Jeu de caractères	Utf8

Contact

Nom de l'organisation	DREAL Pays de la Loire (Direction régionale de l'environnement, de l'aménagement et du logement Pays de la Loire)
Rôle	Point de contact
Date des métadonnées	2019-07-31T10:11:47