

# SAINT-GERMAIN-LE-FOUILLOUX

## CARTE DES SOLS

### CONSEIL GÉNÉRAL DE LA MAYENNE – SEPHY ENVIRONNEMENT

#### LÉGENDE

Quatre symboles rendent compte du contenu des unités de sols

#### 1) Une lettre majuscule pour la roche-mère

- A : Alluvion
- C : Colluvion
- L : Limon
- K : Calcaire
- S : Schiste
- Sk : schiste calcaire
- J : Schiste gédinien
- G : Grès (texture sablo-limoneuse, limon sableux ou limon moyen sableux)
- R : Grès de texture limon argilo-sableux
- Z : Zone anthropique
- Indices :
  - \*l : altérite
  - \*s : altération sableuse
  - \*a : altération argilo sableuse

#### 2) Un chiffre pour la profondeur d'apparition de l'horizon d'altération

- 1 : horizon C apparaissant à moins de 20 cm
- 2 : horizon C apparaissant entre 20 et 40 cm
- 3 : horizon C apparaissant entre 40 et 60 cm
- 4 : horizon C apparaissant entre 60 et 90 cm
- 5 : horizon C apparaissant entre 90 et 120 cm
- 6 : horizon C apparaissant à plus de 120 cm

#### 3) Une lettre minuscule pour la succession d'horizons

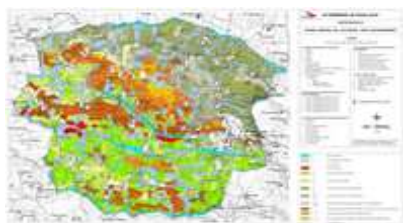
- a : sol d'apport
- b : sol brun
- f : sol brun faiblement lessivé
- l : sol brun lessivé
- c : sol brun calcique
- k : sol brun calcaire
- j : sol calcique faiblement lessivé
- g : sol calcique lessivé
- z : sol anthropique

#### 4) Un chiffre pour la profondeur d'apparition de l'hydromorphie

- 0 : sain
- 1 : quelques taches au-delà de 70 cm
- 2 : taches au-delà de 50 cm
- 3 : nombreuses taches au-delà de 30 cm
- 4 : quelques taches dès la surface
- 5 : nombreuses taches dès la surface
- 6 : matrice de l'horizon de surface réduite

#### Critères complémentaires

- s : sols nombreux cailloux de schiste en surface
- k : cailloux de calcaire en surface
- g : nombreux cailloux de grès en surface
- q : cailloux de quartz en surface
- p : pente forte
- z : présence de remblais



## 224 - ST GERMAIN LE FOUILLOUX

### PROGRAMME 2006

[ACAD_TEXT]	chaîne	
[SUBSTRAT]	chaîne	Une lettre majuscule pour la roche-mère
[PROFONDEUR]	numérique_court	Un chiffre pour la profondeur d'apparition de l'horizon d'altération (de 0 à 6)
[TYPE_SOL]	chaîne	Une lettre minuscule pour la succession d'horizons
[HYDROMOR]	numérique_court	Un chiffre pour la profondeur d'apparition de l'hydromorphie (de 0 à 6)
[CRI_COM]	chaîne	Lettre et/ou chiffre pour les critères complémentaires
Shape*	polygone	
SHAPE.AREA	numérique_réel double	exprimé en m <sup>2</sup>
Echelle	1/10 000	Données informatisées à l'échelle du 1/10 000
Projection	RGF_Lambert_93	

#### PROFONDEUR :

- 0 profondeur indéterminée
- 1 horizon C apparaissant à moins de 20 cm
- 2 horizon C apparaissant entre 20 et 40 cm
- 3 horizon C apparaissant entre 40 et 60 cm
- 4 horizon C apparaissant entre 60 et 90 cm
- 5 horizon C apparaissant entre 90 et 120 cm
- 6 horizon C apparaissant à plus de 120 cm

#### HYDROMORPHIE :

- 0 sain
- 1 quelques taches au-delà de 70 cm
- 2 taches au-delà de 50 cm
- 3 nombreuses taches au-delà de 30 cm
- 4 quelques taches dès la surface
- 5 nombreuses taches dès la surface
- 6 matrice de l'horizon de surface réduite

## 224 - ST GERMAIN LE FOUILLOUX

## PROGRAMME 2006

Critères	Définition	Couleur	N°	Nombre	Hectare	Requêtes
<b>A...</b>	"sols sur alluvions"	bleu	115	24	44.2428	SUBSTRAT = 'A'
<b>C... + ..a..</b>	"sols colluviaux ou d'apport"	bleu	159	331	290.3081	SUBSTRAT = 'C' or TYPE_SOL = 'a' AND NOT SUBSTRAT = 'A'
<b>L...</b>	"sols sur limon"	jaune	défaut 1	39	48.8735	SUBSTRAT LIKE 'L%'
<b>K...</b>	"sols sur calcaire"	rouge	32	19	14.5996	SUBSTRAT LIKE 'K%'
<b>S &lt;=3 . .</b>	"sols bruns peu profonds sur schiste"	vert	99	217	247.4537	SUBSTRAT LIKE 'S%' AND PROFONDEUR <=3
<b>S &gt;=4 . .</b>	"sols profonds sur schiste"	vert	101	178	176.0247	SUBSTRAT LIKE 'S%' AND PROFONDEUR >=4 AND NOT (TYPE_SOL = 'a')
<b>J &lt;=3 . .</b>	"sols peu profonds sur schiste gédinien"	kaki	111	142	168.7941	SUBSTRAT LIKE 'J%' AND PROFONDEUR <=3
<b>J &gt;=4 bck . .</b>	"sols bruns profonds sur schiste gédinien"	kaki	74	75	83.7983	SUBSTRAT LIKE 'J%' AND PROFONDEUR >=4 AND (TYPE_SOL = 'b' OR TYPE_SOL = 'c' OR TYPE_SOL = 'k')
<b>J &gt;=4 fljg . .</b>	"sols profonds, marqués par le lessivage, sur schiste gédinien"	kaki	76	60	79.0309	SUBSTRAT LIKE 'J%' AND PROFONDEUR >=4 AND (TYPE_SOL = 'f' OR TYPE_SOL = 'l' OR TYPE_SOL = 'j' OR TYPE_SOL = 'g' )
<b>G...</b>	"sols sur grès"	marron	63	160	155.8178	SUBSTRAT LIKE 'G%'
<b>R . bc . .</b>	"sols bruns sur grès de texture limon argilo-sableux"	orange	61	71	91.5075	SUBSTRAT LIKE 'R%' AND (TYPE_SOL = 'b' OR TYPE_SOL = 'c')
<b>R . fljg . .</b>	"sols marqués par le lessivage sur grès (texture limon argilo-sableux)"	orange	60	35	44.2686	SUBSTRAT LIKE 'R%' AND (TYPE_SOL = 'f' OR TYPE_SOL = 'l' OR TYPE_SOL = 'j' OR TYPE_SOL = 'g' )
<b>TOTAL</b>				<b>1 351</b>	<b>1 444.7196</b>	
<b>Z...</b>	"sols anthropiques"	blanc	---	53	75.1097	ACAD_TEXT = ' 0 0 ' OR SUBSTRAT LIKE 'Z%' AND NOT TYPE_SOL = 'a'
<b>TOTAL</b>				<b>1 404</b>	<b>1 519.8293</b>	