

CHÂTILLON SUR COLMONT

CARTE DES SOLS

CONSEIL GÉNÉRAL DE LA MAYENNE – CERESA

LÉGENDE

Quatre symboles rendent compte du contenu des unités de sols

1) Une lettre majuscule pour la roche-mère

- A : Alluvions de texture limon moyen sableuse sur cailloux et graviers (A), sableuse sur sable (As)
- C : Colluvions de texture limon moyen sableuse sur cailloux et graviers, sableuse sur sable (Cs)
- T : Terrasses ou matériaux colluvionnés en surélévation vis-à-vis des talwegs
- L : Limon
- P : Matériaux pliocène donnant des sols de texture limoneuse sur sable, graviers et argiles
- Pq : nombreux cailloux et graviers
- Pa : texture limoneuse s'enrichissant en argile en profondeur
- Ps : pliocène très sableux
- R : Matériaux remaniés
- Q : Grès dur
- Qa : altération sablo-argileuse
- B : Schiste briovérien peu métamorphisé, plaquettes tendres
- S : Schiste briovérien métamorphisé, plaquettes vert olivâtre légèrement gréseuses et micacées
- Sl: altérite
- M : Schiste briovérien très métamorphisé ; schiste tacheté et cornéenne
- G : Granite donnant des sols de texture limon-sableuse (G), texture limon moyen sableuse (Gf)
- D : Diabase
- X : Quartzite
- Z : Zones anthropiques

2) Un chiffre pour la profondeur d'apparition de l'horizon d'altération

- 0 : profondeur indéterminée
- 1 : horizon C apparaissant à moins de 20 cm
- 2 : horizon C apparaissant entre 20 et 40 cm
- 3 : horizon C apparaissant entre 40 et 60 cm
- 4 : horizon C apparaissant entre 60 et 90 cm
- 5 : horizon C apparaissant entre 90 et 120 cm
- 6 : horizon C apparaissant à plus de 120 cm

3) Une lettre minuscule pour la succession d'horizons

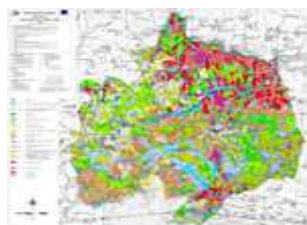
- a : sol d'apport
- b : sol brun
- f : sol brun faiblement lessivé
- l : sol brun lessivé
- d : sol brun lessivé dégradé
- j : sol peu différencié dégradé
- t : sol tourbeux

4) Un chiffre pour la profondeur d'apparition de l'hydromorphie

- 0 : sain
- 1 : quelques taches au-delà de 70 cm
- 2 : taches au-delà de 50 cm
- 3 : nombreuses taches au-delà de 30 cm
- 4 : quelques taches dès la surface
- 5 : nombreuses taches dès la surface
- 6 : matrice de l'horizon de surface réduite

Critères complémentaires

- d : cailloux de diabase en épandage
- x : cailloux de quartzite en épandage
- Q : "bœufs" et blocs affleurants
- z : remblais, perturbation anthropique
- q : galets de quartz
- g : grisons
- h : organique
- t : tourbeux
- c : concrétions de fer et manganèse



064 - CHATILLON SUR COLMONT

PROGRAMME 1997

[ACAD_TEXT]	chaîne	
[SUBSTRAT]	chaîne	Une lettre majuscule pour la roche-mère
[PROFONDEUR]	numérique_court	Un chiffre pour la profondeur d'apparition de l'horizon d'altération (de 0 à 6)
[TYPE_SOL]	chaîne	Une lettre minuscule pour la succession d'horizons
[HYDROMOR]	numérique_court	Un chiffre pour la profondeur d'apparition de l'hydromorphie (de 0 à 6)
[CRI_COM]	chaîne	Lettre et/ou chiffre pour les critères complémentaires
Shape*	polygone	
SHAPE.AREA	numérique_réel double	exprimé en m ²
Echelle	1/10 000	Données informatisées à l'échelle du 1/10 000
Projection	RGF_Lambert_93	

PROFONDEUR :

- 0 profondeur indéterminée
- 1 horizon C apparaissant à moins de 20 cm
- 2 horizon C apparaissant entre 20 et 40 cm
- 3 horizon C apparaissant entre 40 et 60 cm
- 4 horizon C apparaissant entre 60 et 90 cm
- 5 horizon C apparaissant entre 90 et 120 cm
- 6 horizon C apparaissant à plus de 120 cm

HYDROMORPHIE :

- 0 sain
- 1 quelques taches au-delà de 70 cm
- 2 taches au-delà de 50 cm
- 3 nombreuses taches au-delà de 30 cm
- 4 quelques taches dès la surface
- 5 nombreuses taches dès la surface
- 6 matrice de l'horizon de surface réduite

064 - CHATILLON SUR COLMONT

PROGRAMME 1997

Critères	Définition	Couleur	N°	Nombre	Hectare	Requêtes
A...	"sols sur alluvions"	bleu	115	66	101.9061	SUBSTRAT LIKE 'A%' AND TYPE_SOL NOT LIKE 't'
C + ..a <=2.	"sols peu hydromorphes sur colluvions ou sur sols d'apport"	bleu	139	372	375.6930	("SUBSTRAT" LIKE 'C%' or "TYPE_SOL" = 'a' AND NOT "SUBSTRAT" LIKE 'A%') AND HYDROMOR <=2 AND TYPE_SOL NOT LIKE 't'
C + ..a j >=3.	"sols hydromorphes sur colluvions, sur sols d'apport (a) et sur sols peu différenciés dégradés (j)"	bleu	159	349	416.1053	("SUBSTRAT" LIKE 'C%' or "TYPE_SOL" = 'a' OR TYPE_SOL = 'j') AND NOT "SUBSTRAT" LIKE 'A%' AND HYDROMOR >=3 AND TYPE_SOL NOT LIKE 't'
.. t ..	"sols tourbeux"	bleu	117	36	33.5926	TYPE_SOL LIKE 't'
T...	"sols sur terrasses"	jaune	défaut 3	6	5.8421	SUBSTRAT LIKE 'T%' AND NOT (TYPE_SOL = 'a' or TYPE_SOL = 't')
L <=4 ..	"sols moyennement profonds sur limon"	vert	88	154	181.6852	SUBSTRAT LIKE 'L%' AND PROFONDEUR <=4
L >=5 ..	"sols profonds sur limon"	vert	99	401	550.0901	SUBSTRAT LIKE 'L%' AND PROFONDEUR >=5 AND TYPE_SOL NOT LIKE 'a'
P . b ..	"sols bruns sur matériaux pliocène"	jaune	défaut 1	298	365.5401	SUBSTRAT LIKE 'P%' AND TYPE_SOL = 'b'
P . fld ..	"sols marqués par le lessivage sur matériaux pliocène"	jaune	défaut 4	138	162.2046	SUBSTRAT LIKE 'P%' AND (TYPE_SOL = 'f' OR TYPE_SOL = 'l' OR TYPE_SOL = 'd')
R...	"sols sur matériaux remaniés"	marron	62	35	48.5339	SUBSTRAT LIKE 'R'
Q...	"sols sur grès dur"	parme	160	17	17.2881	SUBSTRAT LIKE 'Q%'
M <=3 b ..	"sols bruns peu profonds sur schiste briovérien très métamorphisé"	marron	44	129	228.3983	SUBSTRAT LIKE 'M' AND PROFONDEUR <=3 AND TYPE_SOL = 'b'
M >=4 b ..	"sols bruns profonds sur schiste briovérien très métamorphisé"	marron	68	90	139.4036	SUBSTRAT LIKE 'M' AND PROFONDEUR >=4 AND TYPE_SOL = 'b'
B S . b ..	"sols bruns sur schiste briovérien peu métamorphisé (B), sur schiste briovérien métamorphisé (S)"	vert	97	147	222.0376	(SUBSTRAT LIKE 'B' OR SUBSTRAT LIKE 'S') AND TYPE_SOL = 'b'
B S M . f ..	"sols bruns faiblement lessivés sur schiste briovérien peu métamorphisé (B), sur schiste briovérien métamorphisé (S) ou sur schiste briovérien très métamorphisé (M)"	kaki	82	53	58.1391	(SUBSTRAT LIKE 'B' OR SUBSTRAT LIKE 'S' OR SUBSTRAT = 'M') AND TYPE_SOL = 'f'
G <=3 ...	"sols peu profonds sur granite"	rouge	32	221	236.8534	SUBSTRAT LIKE 'G%' AND PROFONDEUR <=3
G >=4 ...	"sols profonds sur granite"	rouge	31	184	240.8793	SUBSTRAT LIKE 'G%' AND PROFONDEUR >=4 AND NOT (TYPE_SOL = 'a' or TYPE_SOL = 't')
D...	"sols sur diabase"	rose	56	57	57.5796	SUBSTRAT LIKE 'D' AND TYPE_SOL NOT LIKE 'a'
X...	"sols sur quartzite"	rose	163	6	6.5072	SUBSTRAT LIKE 'X'
TOTAL				2 759	3 448.2792	
Z...	"sols anthropiques"	blanc	---	41	89.2932	ACAD_TEXT = ' 0 0 ' OR SUBSTRAT LIKE 'Z%' AND NOT TYPE_SOL = 'a'
TOTAL				2 800	3 537.5724	