

SOUCÉ

CARTE DES SOLS

CONSEIL GÉNÉRAL DE LA MAYENNE – GES

LÉGENDE

Quatre symboles rendent compte du contenu des unités de sols

1) Une lettre majuscule pour la roche-mère

- A : Alluvions
- C : Colluvions
- T : Tourbe
- L : Limon (L), reposant sur différents matériaux (L*)
- G : Granite altéré ou arène granitique
 - Gr : granite dur
 - Gl : altération argilo-sableuse
- M : Grès métamorphique altéré
 - Mr : grès métamorphique dur
 - MI : altérite
- D : Dolérite
 - DI : altérite
- Z : Zones anthropiques

4) Un chiffre pour la profondeur d'apparition de l'hydromorphie

- 0 : sain
- 1 : quelques taches au-delà de 70 cm
- 2 : taches au-delà de 50 cm
- 3 : nombreuses taches au-delà de 30 cm
- 4 : quelques taches dès la surface
- 5 : nombreuses taches dès la surface
- 6 : matrice de l'horizon de surface réduite

Critères complémentaires

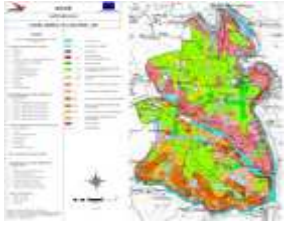
- x : cailloux de quartz
- g : cailloux de granite
- p : pente forte

2) Un chiffre pour la profondeur d'apparition de l'horizon d'altération

- 0 : affleurements
- 1 : horizon C apparaissant à moins de 20 cm
- 2 : horizon C apparaissant entre 20 et 40 cm
- 3 : horizon C apparaissant entre 40 et 60 cm
- 4 : horizon C apparaissant entre 60 et 90 cm
- 5 : horizon C apparaissant entre 90 et 120 cm
- 6 : horizon C apparaissant à plus de 120 cm

3) Une lettre minuscule pour la succession d'horizons

- a : sol peu différencié
- b : sol brun
- f : sol brun faiblement lessivé
- l : sol brun lessivé
- d : sol dégradé
- r : sol d'érosion
- t : accumulation de tourbe



261 - SOUCÉ

PROGRAMME 1998

[ACAD_TEXT]	chaîne	
[SUBSTRAT]	chaîne	Une lettre majuscule pour la roche-mère
[PROFONDEUR]	numérique_court	Un chiffre pour la profondeur d'apparition de l'horizon d'altération (de 0 à 6)
[TYPE_SOL]	chaîne	Une lettre minuscule pour la succession d'horizons
[HYDROMOR]	numérique_court	Un chiffre pour la profondeur d'apparition de l'hydromorphie (de 0 à 6)
[CRI_COM]	chaîne	Lettre et/ou chiffre pour les critères complémentaires
Shape*	polygone	
SHAPE.AREA	numérique_réel double	exprimé en m ²
Echelle	1/10 000	Données informatisées à l'échelle du 1/10 000
Projection	RGF_Lambert_93	

PROFONDEUR :

- 0 profondeur indéterminée
- 1 horizon C apparaissant à moins de 20 cm
- 2 horizon C apparaissant entre 20 et 40 cm
- 3 horizon C apparaissant entre 40 et 60 cm
- 4 horizon C apparaissant entre 60 et 90 cm
- 5 horizon C apparaissant entre 90 et 120 cm
- 6 horizon C apparaissant à plus de 120 cm

HYDROMORPHIE :

- 0 sain
- 1 quelques taches au-delà de 70 cm
- 2 taches au-delà de 50 cm
- 3 nombreuses taches au-delà de 30 cm
- 4 quelques taches dès la surface
- 5 nombreuses taches dès la surface
- 6 matrice de l'horizon de surface réduite

261 - SOUCÉ
PROGRAMME 1998

Critères	Définition	Couleur	N°	Nombre	Hectare	Requêtes
A...	"sols sur alluvions"	bleu	115	12	33.6105	SUBSTRAT LIKE 'A%'
C... + ..a..	"sols colluviaux ou d'apport"	bleu	159	60	58.2971	SUBSTRAT = 'C' or TYPE_SOL = 'a' AND NOT SUBSTRAT = 'A'
T...	"sols tourbeux"	bleu	117	1	0.5056	SUBSTRAT LIKE 'T'
...p + . 0 b 0 .	"sols de pente forte, sols bruns peu profonds, sains"	rouge	32	26	30.5835	CRI_COM = 'p' OR PROFONDEUR = 0 AND TYPE_SOL = 'b' AND HYDROMOR = 0
L . b . .	"sols bruns sur limon"	vert	88	8	16.2457	SUBSTRAT LIKE 'L%' AND TYPE_SOL = 'b'
L . fl <=2 .	"sols marqués par le lessivage, sains et peu hydromorphes, sur limon"	vert	99	64	212.5574	SUBSTRAT LIKE 'L%' AND (TYPE_SOL = 'f' OR TYPE_SOL = 'l') AND HYDROMOR <=2
L . fld >=3 .	"sols marqués par le lessivage, hydromorphes, sur limon"	vert	100	18	26.1601	SUBSTRAT LIKE 'L%' AND (TYPE_SOL = 'f' OR TYPE_SOL = 'l' OR TYPE_SOL = 'd') AND HYDROMOR >=3
G . br . .	"sols bruns (b) et d'érosion (r) sur granite"	rouge	30	96	99.5064	SUBSTRAT LIKE 'G%' AND (TYPE_SOL = 'b' OR TYPE_SOL = 'r') AND NOT PROFONDEUR = 0
G . fld . .	"sols marqués par le lessivage sur granite"	rouge	29	10	15.0922	SUBSTRAT LIKE 'G%' AND (TYPE_SOL = 'f' OR TYPE_SOL = 'l' OR TYPE_SOL = 'd')
M <=2 b . .	"sols bruns peu profonds sur grès métamorphique"	marron	63	19	41.9299	SUBSTRAT LIKE 'M' AND PROFONDEUR <=2 AND TYPE_SOL = 'b' AND NOT CRI_COM = 'p'
M 3 b . .	"sols bruns moyennement profonds sur grès métamorphique"	marron	67	22	49.6083	SUBSTRAT LIKE 'M%' AND PROFONDEUR = 3 AND TYPE_SOL = 'b' AND NOT CRI_COM = 'p'
M >=4 b . .	"sols bruns profonds sur grès métamorphique"	marron	68	19	33.4633	SUBSTRAT LIKE 'M' AND PROFONDEUR >=4 AND TYPE_SOL = 'b'
M . fl . .	"sols marqués par le lessivage sur grès métamorphique"	orange	60	20	24.3297	SUBSTRAT LIKE 'M%' AND (TYPE_SOL = 'f' OR TYPE_SOL = 'l')
D...	"sols sur diabase"	rose	56	1	1.4166	SUBSTRAT LIKE 'D%' AND NOT TYPE_SOL LIKE 'a'
TOTAL				376	643.3063	
Z...	"sols anthropiques"	blanc	---	9	15.9104	ACAD_TEXT = ' 0 0 ' OR SUBSTRAT LIKE 'Z%' AND NOT TYPE_SOL = 'a'
TOTAL				385	659.2167	