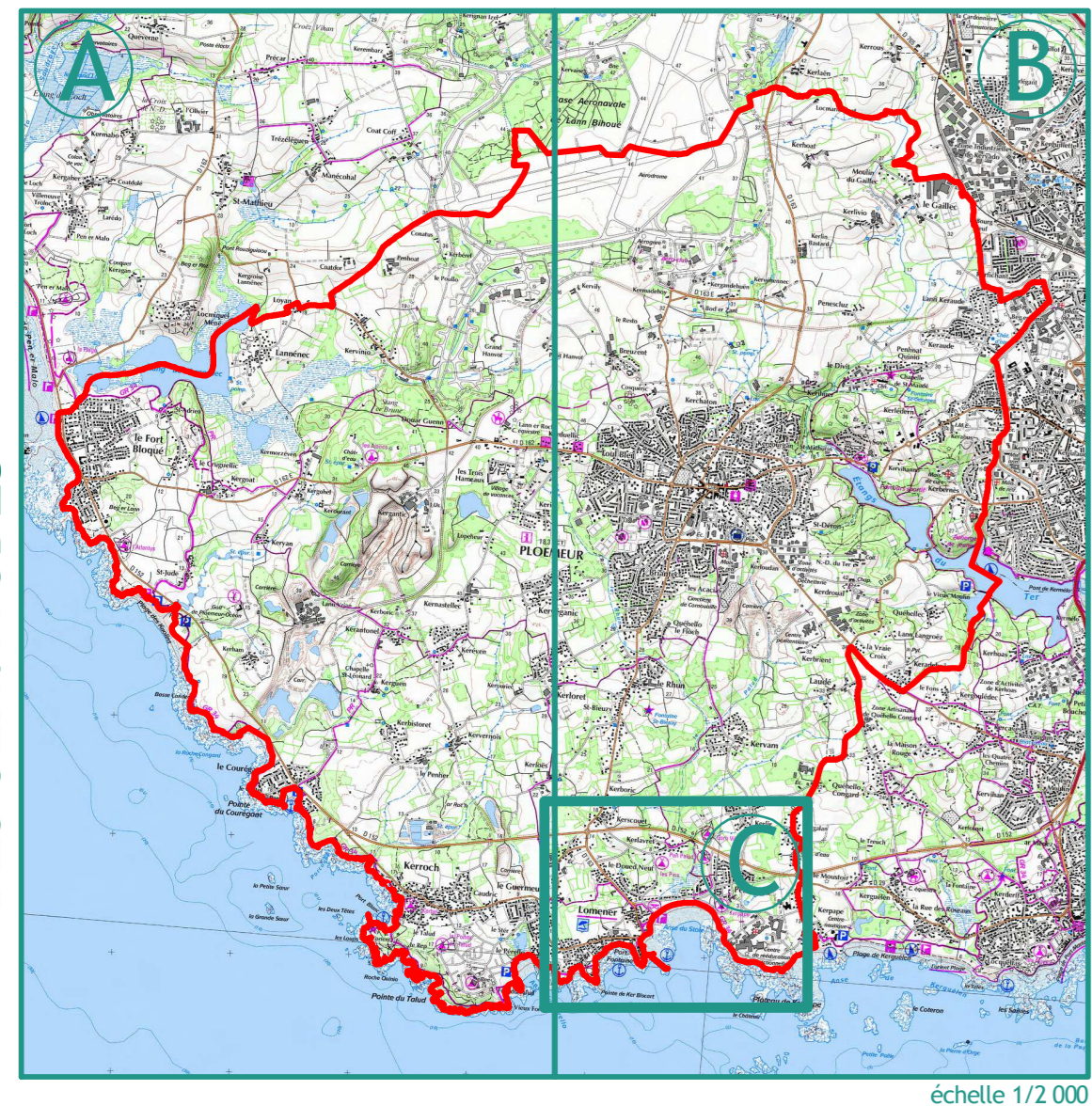


COMMUNE DE PLOEMEUR
PLAN LOCAL D'URBANISME



Approuvé le 14/03/2013
Mis à jour le 21/01/2014
Mis à jour le 30/11/2015

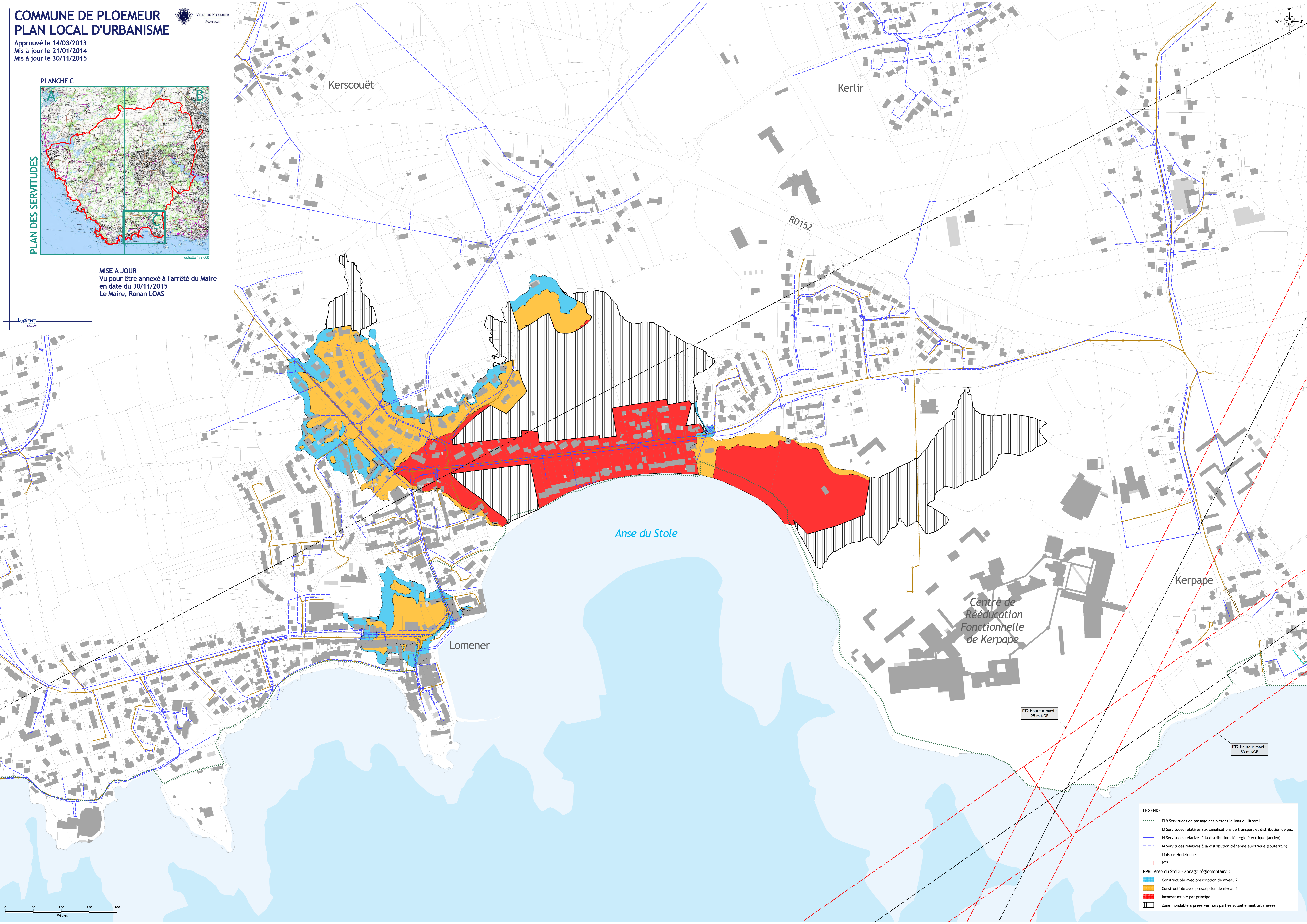
PLANCHE C



MISE A JOUR
Vu pour être annexé à l'arrêté du Maire
en date du 30/11/2015
Le Maire, Ronan LOAS

L'ORIENT

PROJET



LEGENDE

- EL9 Servitudes de passage des piétons le long du littoral
- I3 Servitudes relatives aux canalisations de transport et distribution de gaz
- I4 Servitudes relatives à la distribution d'énergie électrique (aérien)
- I4 Servitudes relatives à la distribution d'énergie électrique (souterrain)
- Liaisons Hertzienne
- PTZ
- PPRL Anse du Stole - Zonage réglementaire :
- Constructible avec prescription de niveau 2
- Constructible avec prescription de niveau 1
- Inconstructible par principe
- Zone inondable à préserver hors parties actuellement urbanisées