



AEAG - SDAGE 2022-2027 - Démarches concertées

Métadonnées

Identifiant de la fiche	64682a22-e007-4330-a027-743acb26d4cc
Langue des métadonnées	Français
Jeu de caractère	Utf8
Identifiant de la fiche de métadonnées	d8d197db-c9f2-4c51-a0fa-7b558baed768
Code	Jeu de données
Nom du niveau de hiérarchie	dataset
Date des métadonnées	13-05-2022 14:36:52
Nom du standard de métadonnées	ISO 19115:2003/19139
Versión du standard de métadonnées	1.0

Information sur le système de référence

Identifiant du système de référence

Code	RGF93 / Lambert-93 (EPSG:2154)
Espace de nommage	EPSG
Version	7.9

Identification des données

Résumé	Disposition C9 du SDAGE 2022-2027 : Décliner et mettre en œuvre des démarches de gestion concertées pour atteindre l'équilibre quantitatif Les SAGE et les PTGE sont les outils à privilégier pour mener les démarches de gestion, quantitative de l'eau superficielle ou souterraine. Par défaut, les démarches concertées engagées associent les mêmes catégories d'acteur. Elles identifient et mettent en œuvre les moyens d'atteindre l'équilibre quantitatif. Elles s'appuient sur les volumes prélevables notifiés par l'État ainsi que sur les objectifs de restauration du bon état des eaux. Sur la base des données disponibles en 2021, la Carte C9, annexée au plan stratégique 2021 2027 pour la gestion quantitative de la ressource en eau adoptée par le comité de bassin, identifie les bassins versants et leurs périmètres élémentaires : - sur lesquels un PTGE est en cours : en émergence, en élaboration ou mis en œuvre ; - les plus impactés pour lesquels une démarche PTGE sera mise en œuvre d'ici 2024 pour garantir l'atteinte de l'équilibre quantitatif au plus tard en 2027 ; - pour lesquels un PTGE ou un volet « gestion quantitative » de démarches existantes ou en émergence doit être élaboré et mis en œuvre d'ici 2027.
État d'avancement	Finalisé
Langue de la ressource	Français
Jeu de caractère	Utf8

Informations de référence

Titre	AEAG - SDAGE 2022-2027 - Démarches concertées
Création	2022-04-28
Identificateur	http://catalogue.adour-garonne.eaufrance.fr/catalog/srv/metadata/b2d17406-57eb-4b62-8655-54f1e181aa28
Forme de la présentation	Carte numérique

Contact pour la ressource

Général

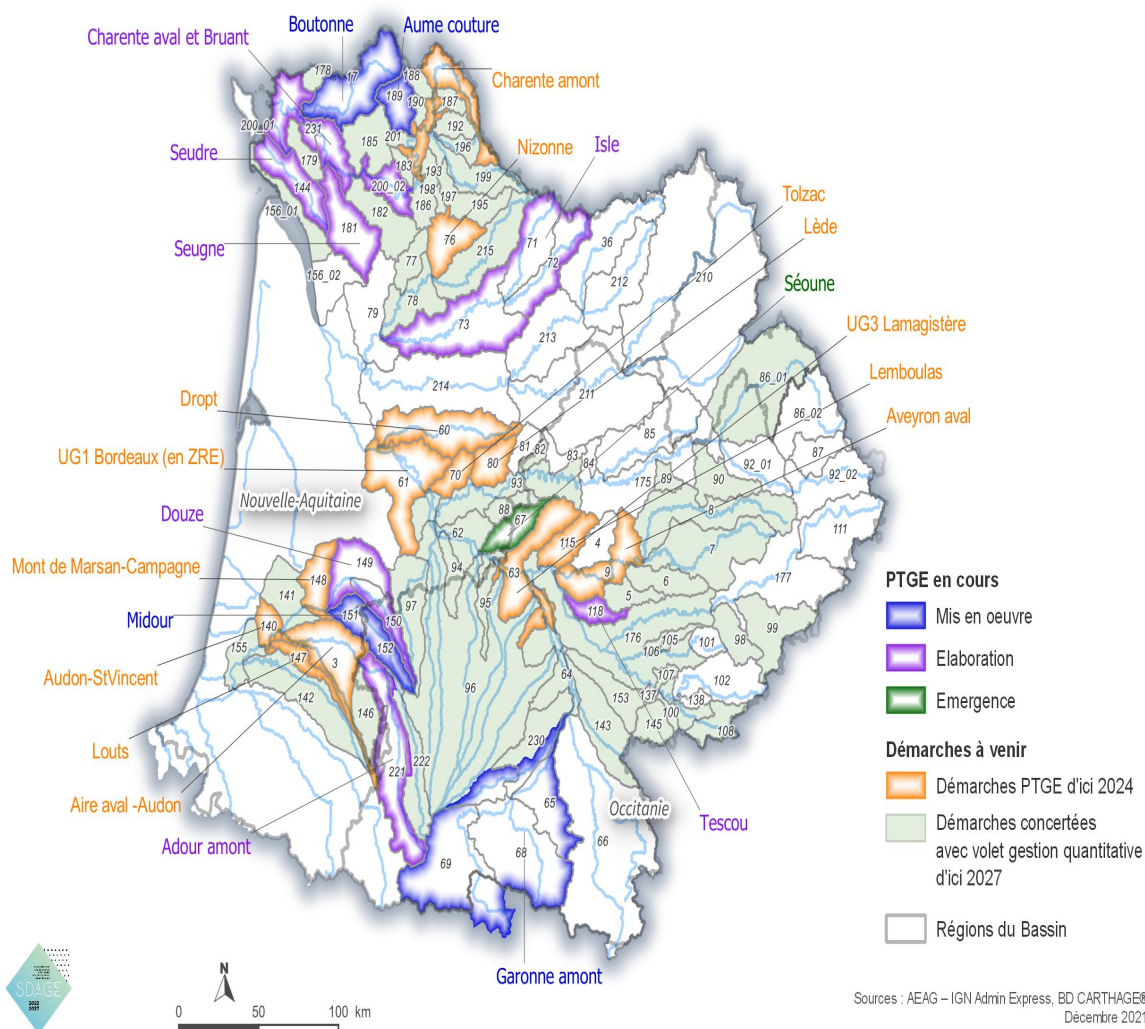
Nom de la personne	Direction Planification Evaluation Programme
Nom de l'organisation	Prospective Etudes et Recherche
Fonction	Agence de l'Eau Adour Garonne
	Fournisseur

Information de maintenance

Fréquence de mise à jour	Lorsque nécessaire
--------------------------	--------------------

Aperçus

Démarches concertées de gestion de l'eau



Mots clés

Publication SIEAG

SDAGE 2022-2027
données ouvertes
zonage

GEMET - INSPIRE themes, version 1.0

Hydrographie
Zones de gestion, de restriction ou de réglementation et unités de déclaration

Non classé

DCE
France

Contraintes légales

Limitation d'utilisation

Données publiques. Utilisation libre sous réserve de mentionner la source (à minima le nom du producteur) et la date de sa dernière mise à jour.

Restriction d'accès

Droit de propriété intellectuelle / Droit patrimonial

Restrictions

Limitation d'utilisation

Données publiques. Utilisation libre sous réserve de mentionner la source (à minima le nom du producteur) et la date de sa dernière mise à jour.

Résolution spatiale

Résolution

Echelle comparative

Echelle

Dénominateur

50000

Catégorie ISO

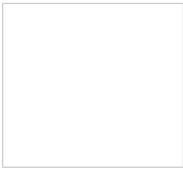
Planification/Cadastre

Etendue

Description

Bassin Adour Garonne

Emprise géographique (inclusive)



46.3	N	42.51	S
-1.84	W	3.88	E

Elément temporel

Etendue temporelle

Etendue

Période

Date de début	2022-04-04
---------------	------------

Informations sur la distribution

Format (encodage)

ESRI Shapefile (1.0)
ZIP ()
GPKG ()

Distributeur

Processus de distribution et de commande

Processus de commande standard

Taxes	gratuit
Instructions de commande	téléchargement libre

Options de transfert numérique

Unités de distribution	Serveur de Bassin Adour Garonne
------------------------	---------------------------------

Ressource en ligne

Fichiers au format geopackage et shapefile, tableur open document - Fichiers au format geopackage et shapefile, tableur open document

Informations sur la qualité des données

Domaine d'applicabilité

Code	Jeu de données
------	----------------

Contraites sur les métadonnées

Contraintes légales

Restriction d'accès	Droit de propriété intellectuelle / Droit patrimonial
Autres contraintes	Donnée publique à caractère environnemental.

Contraites sur les métadonnées

Restrictions

Limitation d'utilisation	Libre d'accès. Citation des sources obligatoires (AEAG 2022)
--------------------------	--

Mise à jour des métadonnées

Information de maintenance

Fréquence de mise à jour	Lorsque nécessaire
--------------------------	--------------------

Liens

download-link	Fichiers au format geopackage et shapefile, tableur open ...
---------------	--

Ressources associées

Parent	SDAGE 2022-2027
Frères et soeurs	AEAG - SDAGE 2022-2027 - Axes à grands migrateurs amphiha... AEAG - SDAGE 2022-2027 - Axes réalimentés AEAG - SDAGE 2022-2027 - Captages prioritaires AEAG - SDAGE 2022-2027 - Cours d'eau en très bon état et ... AEAG - SDAGE 2022-2027 - DOE, DCR AEAG - SDAGE 2022-2027 - Eaux souterraines - Enjeux et Te... AEAG - SDAGE 2022-2027 - Etats, pressions, objectifs AEAG - SDAGE 2022-2027 - Zones de sauvegarde Masses d'eau - référentiel du SDAGE 2022-2027 (Rivières, ...