



## Barrages

### Métadonnées

Identifiant de la fiche	2219d1d0-0bb0-11dd-a12c-001517506902
Langue des métadonnées	Français
Jeu de caractère	Utf8
Code	Jeu de données
Nom du niveau de hiérarchie	dataset
Date des métadonnées	27-03-2018 17:07:06
Nom du standard de métadonnées	ISO 19115:2003/19139
Version du standard de métadonnées	1.0

### Information sur la représentation spatiale

#### Représentation spatiale du vecteur

Topologie de Niveau	Géométrie seulement
---------------------	---------------------

#### Objets géométriques

##### Objets géométriques

Type d'objet géométrique	Point
--------------------------	-------

### Information sur le système de référence

#### Identifiant du système de référence

Code	2154
Espace de nommage	EPSG

### Identification des données

Résumé	Ouvrage artificiel permettant de créer une retenue d'eau et servant à produire de l'énergie, à réguler un cours d'eau, à pourvoir à l'alimentation en eau potable ou à l'irrigation.
But	Instruire les aides et redevances de l'Agence de l'eau Adour-Garonne. Améliorer la connaissance du milieu pour piloter les actions de l'Agence.
État d'avancement	Mis à jour continue
Type de représentation spatiale	Vecteur
Langue de la ressource	Français
Jeu de caractère	Utf8
Informations supplémentaires	Les obstacles en rivière inférieurs à 4 mètres de hauteur et ne disposant pas d'équipement mobile (vannes, ...) ne sont pas répertoriés en tant que barrages. Les plans d'eau à usage unique d'irrigation sont répertoriés en tant que retenues collinaires.

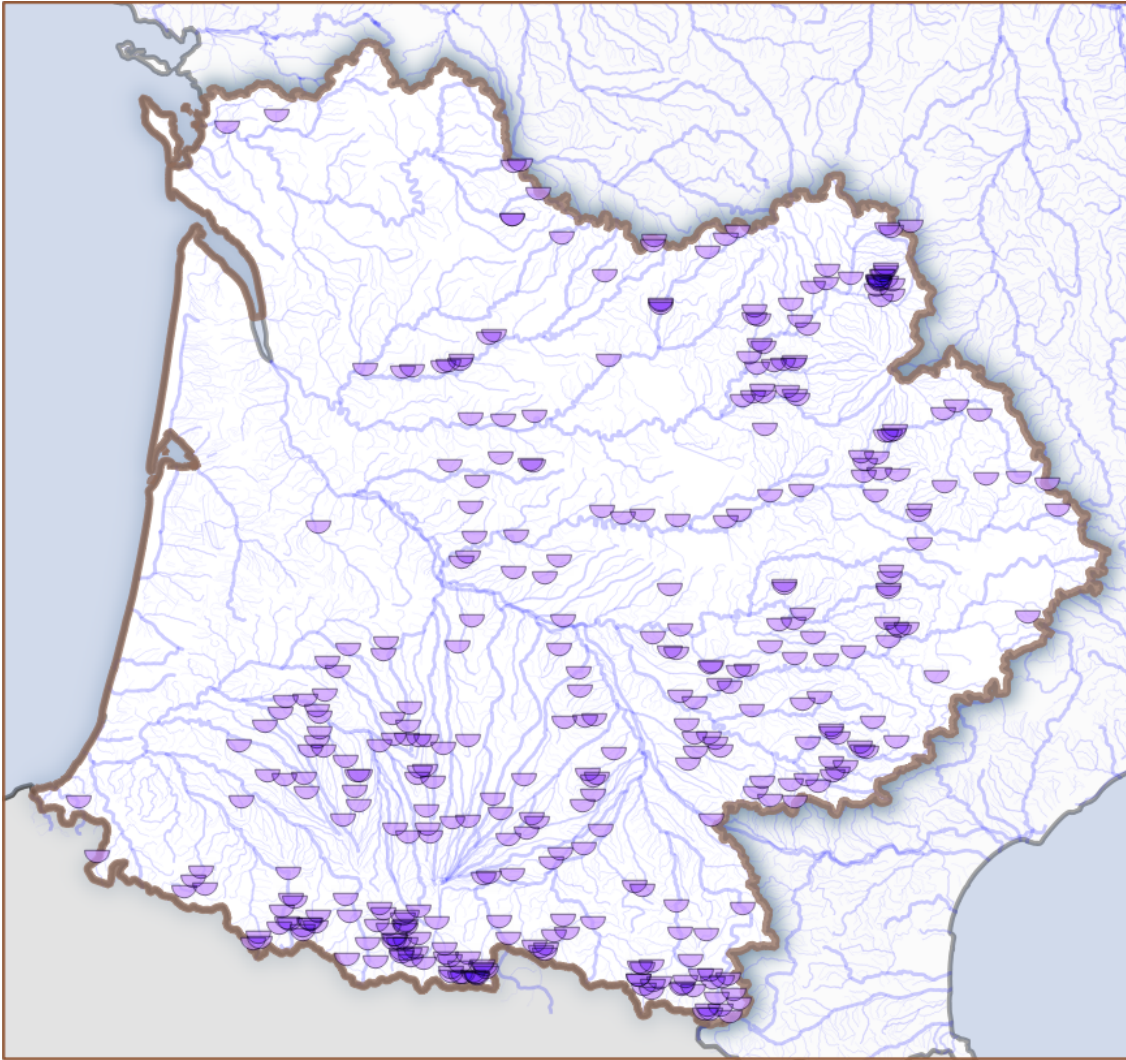
### Informations de référence

Titre	Barrages
Autres appellations ou acronymes	Barrages réservoirs
Publication	2008-06-30
Révision	27-03-2018 00:00:00
Identificateur	<a href="http://catalogue.adour-garonne.eaufrance.fr/catalog/srv/metadata/2219d1d0-0bb0-11dd-a12c-001517506902">http://catalogue.adour-garonne.eaufrance.fr/catalog/srv/metadata/2219d1d0-0bb0-11dd-a12c-001517506902</a>
Forme de la présentation	Carte numérique

### Information de maintenance

Fréquence de mise à jour	Trimestrielle
--------------------------	---------------

### Aperçus



## Mots clés

**Publication**SIEAG  
données ouvertes  
**GEMET - INSPIRE themes, version 1.0**  
Hydrographie  
**Non classé**  
Ouvrage  
Barrage  
Réservoir  
Retenue  
Hydroélectricité  
Hydromorphologie

## Contraintes légales

<i>Limitation d'utilisation</i>	Donnée publique à caractère environnemental. Utilisation libre sous réserve de mentionner la source (a minima le nom du producteur) et la date de sa dernière mise à jour.
<i>Restriction d'accès</i>	Droit d'auteur / Droit moral (copyright)

## Résolution spatiale

### Résolution

### Echelle comparative

### Echelle

Dénominateur 50000

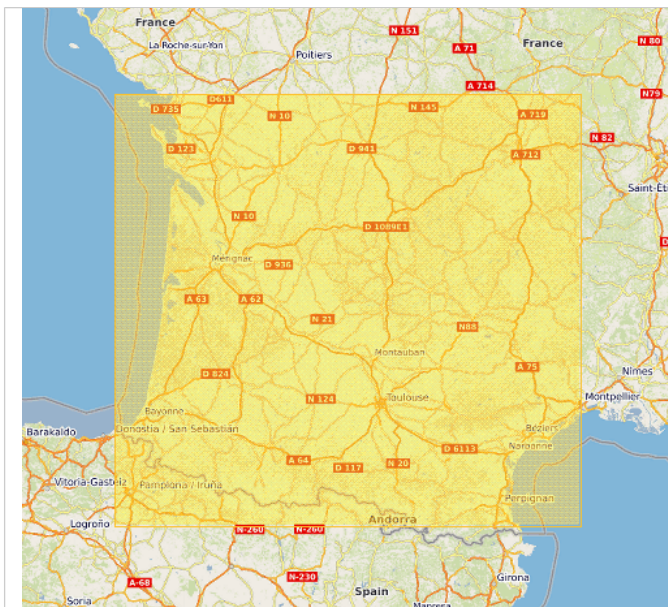
## Catégorie ISO

Environnement

## Etendue

Description Bassin Adour Garonne

### Emprise géographique (inclusive)



46.3	N	42.51	S
-1.84	W	3.88	E

## Informations sur la distribution

### Format (encodage)

ESRI Shapefile (1.0)

### Options de transfert numérique

Unités de distribution | Serveur de Bassin Adour Garonne

### Ressource en ligne

[Visualiser les données](#) - Visualiser les données  
[http://adour-garonne.eaufrance.fr/upload/DATA/SIG/OUVRAGES/OBSTACLES/ba\\_2018-03\\_csv\\_l93.zip](http://adour-garonne.eaufrance.fr/upload/DATA/SIG/OUVRAGES/OBSTACLES/ba_2018-03_csv_l93.zip) - Télécharger au format texte  
[http://adour-garonne.eaufrance.fr/upload/DATA/SIG/OUVRAGES/OBSTACLES/ba\\_2018-03\\_tab\\_l93.zip](http://adour-garonne.eaufrance.fr/upload/DATA/SIG/OUVRAGES/OBSTACLES/ba_2018-03_tab_l93.zip) - Télécharger au format Mapinfo TAB  
[http://adour-garonne.eaufrance.fr/upload/DATA/SIG/OUVRAGES/OBSTACLES/ba\\_2018-03\\_shp\\_l93.zip](http://adour-garonne.eaufrance.fr/upload/DATA/SIG/OUVRAGES/OBSTACLES/ba_2018-03_shp_l93.zip) - Télécharger au format Esri SHAPE  
[http://adour-garonne.eaufrance.fr/upload/DATA/SIG/OUVRAGES/OBSTACLES/ba\\_2018-03\\_gpkg\\_l93.zip](http://adour-garonne.eaufrance.fr/upload/DATA/SIG/OUVRAGES/OBSTACLES/ba_2018-03_gpkg_l93.zip) - Télécharger au format GeoPackage  
[BA](#) - Barrages

## Informations sur la qualité des données

### Domaine d'application

Code | Jeu de données

### Généalogie, provenance

Généralités sur la provenance | EDF, Agence de l'eau Adour-Garonne

### Source

#### Source

Description | BdCarthage , Scan25 IGN

## Contraintes sur les métadonnées

### Contraintes légales

Restriction d'accès | Droit d'auteur / Droit moral (copyright)  
Autres contraintes | données publiques, citation de la source "Agence de l'eau Adour-Garonne" (obligatoire)

## Mise à jour des métadonnées

### Information de maintenance

Fréquence de mise à jour | Lorsque nécessaire

## Liens

download-link

[Télécharger au format GeoPackage](#)  
[Télécharger au format Mapinfo TAB](#)  
[Télécharger au format Esri SHAPE](#)  
[Télécharger au format texte](#)

Serveur Web Map

Lien

Fichier KML pour téléchargement

[BA](#)  
[Visualiser les données](#)  
[BA](#)

## Ressources associées

