

Zonage 2022 de la Réserve de biosphère transfrontière Vosges du Nord-Pfälzerwald

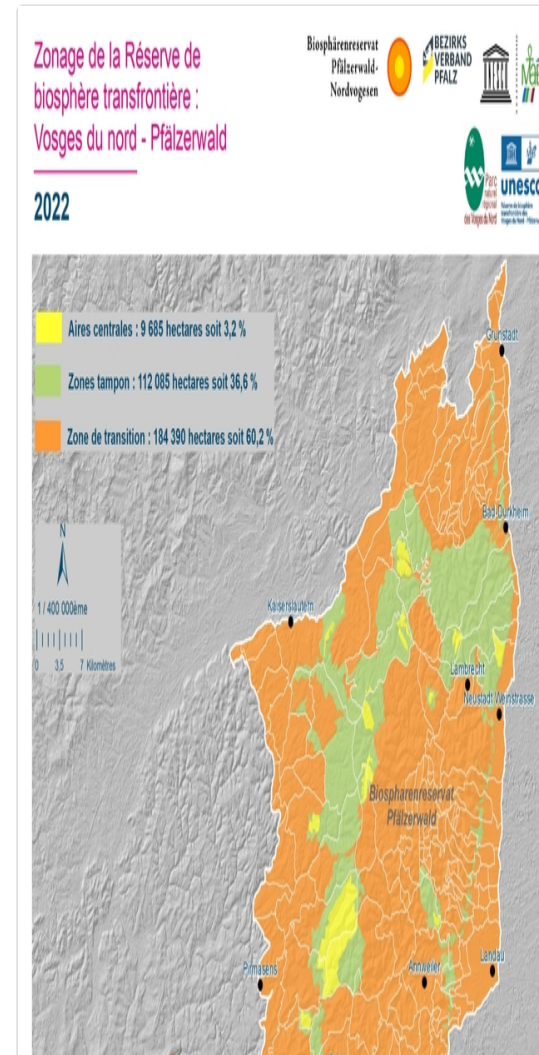
PNR des Vosges du Nord - SYCOPARC

DESCRIPTION

Zonage mis à jour à l'occasion de l'examen périodique décennal de 2021, de la Réserve de biosphère transfrontière Vosges du Nord-Pfälzerwald. Celui ci couvre le Parc naturel régional des Vosges du nord et la Biosphärenreservat Pfälzerwald (Réserve de biosphère du Palatinat). Examen périodique validé par le Conseil international de coordination du Programme MAB le 17 juin 2022.

Obtenu par fusion des zonages nationaux avec une harmonisation au niveau de la frontière. La limite extérieure côté français provient de la fusion des limites des communes de la BD Topo de l'IGN (version de 2019) avec découpage selon le réseau routier au niveau de Phalsbourg et Wissembourg, communes en partie seulement sur le territoire du PNRVN. Les données allemandes proviennent du Geoportal der Naturschutzverwaltung Rheinland-Pfalz (LANIS) et de la Biosphärenreservat Pfälzerwald. Prochaine mise à jour publiée en 2032.

Une réserve de biosphère est organisée en 3 types de zones, où se répartissent les objectifs de protection, d'entretien et de développement :



protection de la nature et devant être protégée par la législation nationale (classées aires protégées).

- Des zones tampon, qui entourent ou jouxtent les aires centrales. Ce sont des zones de développement durable où les activités de production doivent rester compatibles avec les principes écologiques, dont l'éducation environnementale, la récréation et la recherche scientifique ;
- Des zones de transition (également dites "de coopération"), se prêtent aux diverses activités. La frontière externe est toujours flexible.

LIMITES TECHNIQUES D'USAGE

- Aucune limite technique d'usage des données renseignée

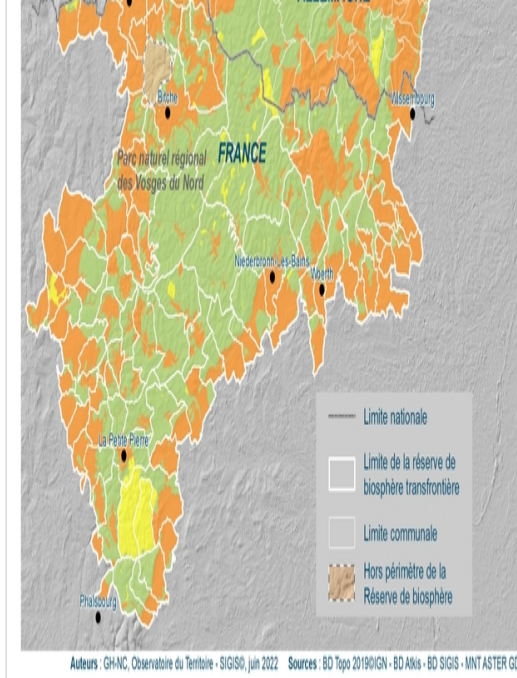
LICENCES ET CONDITIONS D'UTILISATION

- Sources : SYCOPARC/Observatoire du territoire-Biosphärenreservat Pfälzerwald-BD RBT-2022 (www.parc-vosges-nord.fr / www.pfaelzerwald.de)
- Pas de restriction d'accès public

MÉTHODE DE PRODUCTION ET QUALITÉ

Qualité variable étant donnée le grand nombre de données qui ont servies à créer cette couche coté français, les données utilisées sont celles qui étaient disponibles au premier trimestre 2021 :

Zone centrale :



SYNTHÈSE



Données ouvertes



Donnée géographique



Date des données: 17/06/2022



Fréquence de mise à jour quand nécessaire



Ressources et gestion de l'environnement, Planification et aménagement du territoire

CONTACTS

- ilots de sénescence (ONF)
- réserves biologiques (ONF)
- terrains des conservatoires des sites (INPN)
- réserve nationale de chasse et de faune sauvage (INPN)
- arrêtés préfectoraux de protection de biotope (INPN)

****Zone tampon :****

- sites Natura 2000 SIC et ZPS (INPN)
- forêt publiques gérées par l'ONF (ONF)
- forêt soumises domaniale de l'Etat du Camp de Bitche (SYCOPARC)
- forêts privée en FSC de Villefranche (SYCOPARC)
- Espace Naturel Sensible (ENS) en maîtrise foncière communale : roselière de la Horn, roselière de la Schwalb (CeA)

****Zone de transition :****

- Reste de l'espace géographique dont les emprises urbaines de la BD Topo 2019 (cimetières, réservoirs, terrains de sport, bâtiments, constructions)



du Nord - SYCOPARC ◇
✉ [contact](#)



PNR des Vosges du Nord - SYCOPARC ◇
✉ [contact](#)

INFORMATIONS GÉOGRAPHIQUES

Type de représentation:

Vecteur

Système de projection:

RGF93 – Lambert 93
(EPSG:2154)

Etendue géographique:

Réserve de biosphère transfrontière Vosges du Nord - Pfälzerwald

Echelle: 1/25000

Résolution: non renseignée

- Ouest:
7.118684628901121
- Est:

- Sud:
48.75697165091465
- Nord:
49.612772841769996

Etendue géographique:

VOSGES du NORD

(périmètre réel)

- Ouest: 7.11
- Est: 7.96
- Sud: 48.75
- Nord: 49.18

MOTS-CLÉS

BIOSPHERE RESERVE DONNÉES OUVERTES MAB
UNESCO RESERVE DE BIOSPHERE PNR RB VOSGES
VOSGES DU NORD PALATINAT PFÄLZERWALD
TRANSFRONTIÈRE