



Barrages

Métadonnées

Identifiant de la fiche	2219d1d0-0bb0-11dd-a12c-001517506902
Langue des métadonnées	Français
Jeu de caractère	Utf8
Code	Jeu de données
Nom du niveau de hiérarchie	dataset
Date des métadonnées	27-03-2018 17:07:06
Nom du standard de métadonnées	ISO 19115:2003/19139
Version du standard de métadonnées	1.0

Information sur la représentation spatiale

Représentation spatiale du vecteur

Topologie de Niveau	Géométrie seulement
---------------------	---------------------

Objets géométriques

Objets géométriques

Type d'objet géométrique	Point
--------------------------	-------

Information sur le système de référence

Identifiant du système de référence

Code	2154
Espace de nommage	EPSG

Identification des données

Résumé	Ouvrage artificiel permettant de créer une retenue d'eau et servant à produire de l'énergie, à réguler un cours d'eau, à pourvoir à l'alimentation en eau potable ou à l'irrigation.
But	Instruire les aides et redevances de l'Agence de l'eau Adour-Garonne. Améliorer la connaissance du milieu pour piloter les actions de l'Agence.
État d'avancement	Mis à jour continue
Type de représentation spatiale	Vecteur
Langue de la ressource	Français
Jeu de caractère	Utf8
Informations supplémentaires	Les obstacles en rivière inférieurs à 4 mètres de hauteur et ne disposant pas d'équipement mobile (vannes, ...) ne sont pas répertoriés en tant que barrages. Les plans d'eau à usage unique d'irrigation sont répertoriés en tant que retenues collinaires.

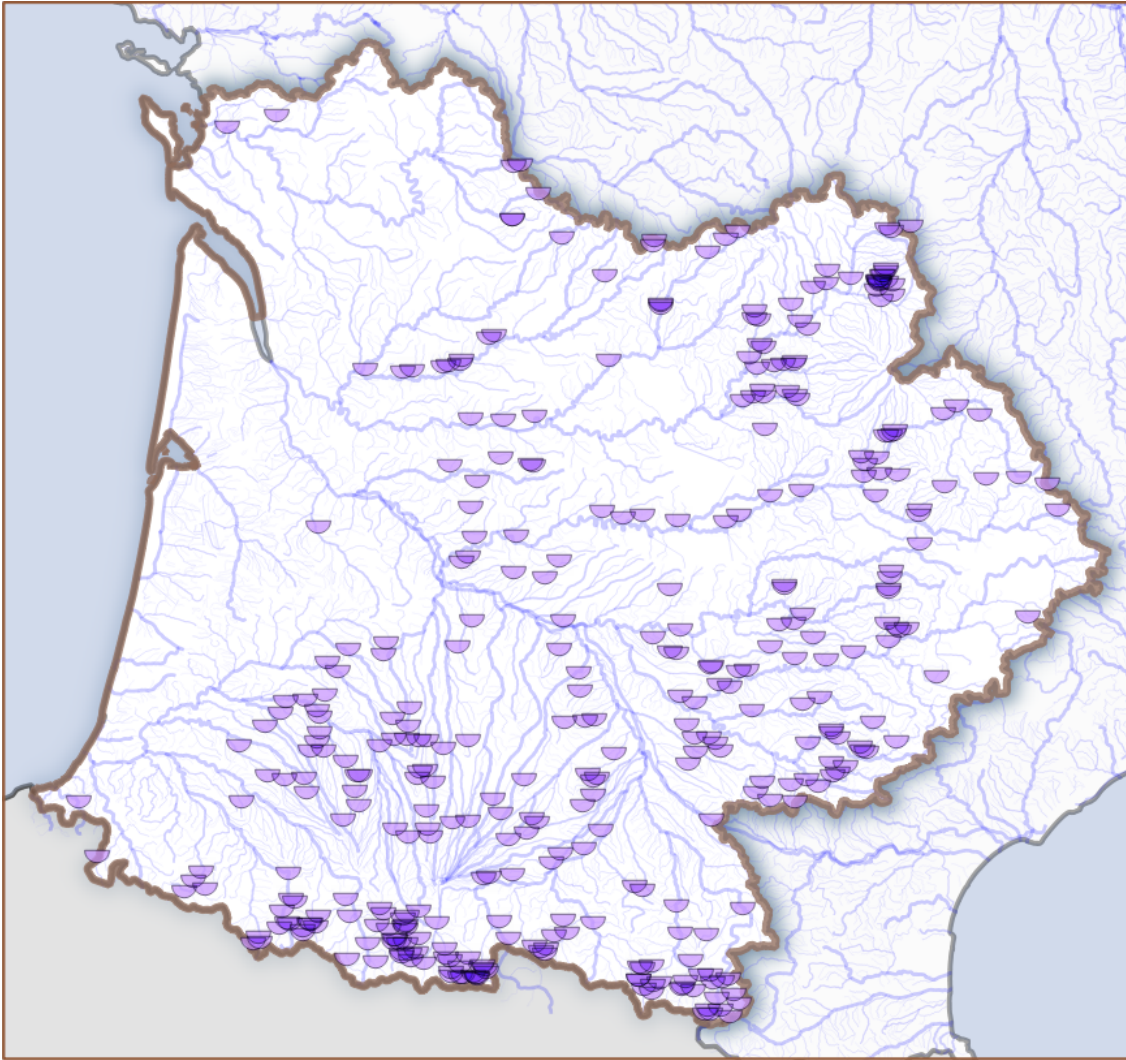
Informations de référence

Titre	Barrages
Autres appellations ou acronymes	Barrages réservoirs
Publication	2008-06-30
Révision	27-03-2018 00:00:00
Identificateur	http://catalogue.adour-garonne.eaufrance.fr/catalog/srv/metadata/2219d1d0-0bb0-11dd-a12c-001517506902
Forme de la présentation	Carte numérique

Information de maintenance

Fréquence de mise à jour	Trimestrielle
--------------------------	---------------

Aperçus



Mots clés

PublicationSIEAG
données ouvertes
GEMET - INSPIRE themes, version 1.0
Hydrographie
Non classé
Ouvrage
Barrage
Réservoir
Retenue
Hydroélectricité
Hydromorphologie

Contraintes légales

<i>Limitation d'utilisation</i>	Donnée publique à caractère environnemental. Utilisation libre sous réserve de mentionner la source (a minima le nom du producteur) et la date de sa dernière mise à jour.
<i>Restriction d'accès</i>	Droit d'auteur / Droit moral (copyright)

Résolution spatiale

Résolution

Echelle comparative

Echelle

Dénominateur 50000

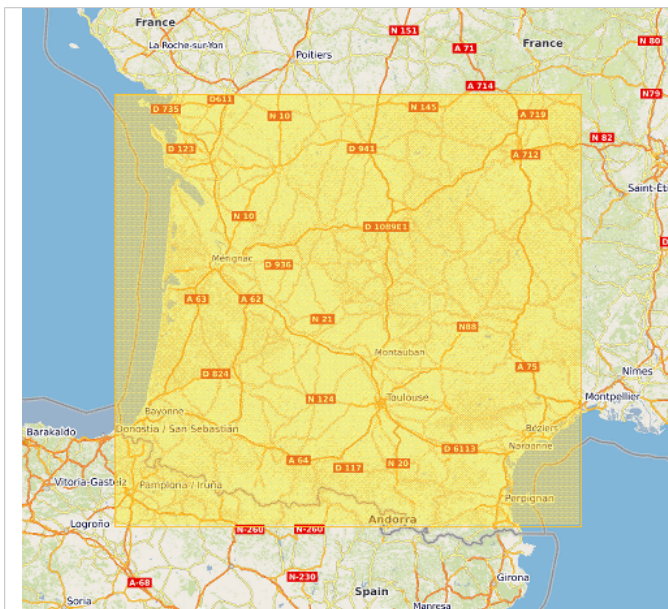
Catégorie ISO

Environnement

Etendue

Description Bassin Adour Garonne

Emprise géographique (inclusive)



46.3	N	42.51	S
-1.84	W	3.88	E

Informations sur la distribution

Format (encodage)

ESRI Shapefile (1.0)

Options de transfert numérique

Unités de distribution | Serveur de Bassin Adour Garonne

Ressource en ligne

[Visualiser les données](#) - Visualiser les données
http://adour-garonne.eaufrance.fr/upload/DATA/SIG/OUVRAGES/OBSTACLES/ba_2018-03_csv_l93.zip - Télécharger au format texte
http://adour-garonne.eaufrance.fr/upload/DATA/SIG/OUVRAGES/OBSTACLES/ba_2018-03_tab_l93.zip - Télécharger au format Mapinfo TAB
http://adour-garonne.eaufrance.fr/upload/DATA/SIG/OUVRAGES/OBSTACLES/ba_2018-03_shp_l93.zip - Télécharger au format Esri SHAPE
http://adour-garonne.eaufrance.fr/upload/DATA/SIG/OUVRAGES/OBSTACLES/ba_2018-03_gpkg_l93.zip - Télécharger au format GeoPackage
[BA](#) - Barrages

Informations sur la qualité des données

Domaine d'application

Code | Jeu de données

Généalogie, provenance

Généralités sur la provenance | EDF, Agence de l'eau Adour-Garonne

Source

Source

Description | BdCarthage , Scan25 IGN

Contraintes sur les métadonnées

Contraintes légales

Restriction d'accès | Droit d'auteur / Droit moral (copyright)
Autres contraintes | données publiques, citation de la source "Agence de l'eau Adour-Garonne" (obligatoire)

Mise à jour des métadonnées

Information de maintenance

Fréquence de mise à jour | Lorsque nécessaire

Liens

download-link

[Télécharger au format GeoPackage](#)
[Télécharger au format Mapinfo TAB](#)
[Télécharger au format Esri SHAPE](#)
[Télécharger au format texte](#)

Serveur Web Map

Lien

Fichier KML pour téléchargement

[BA](#)
[Visualiser les données](#)
[BA](#)

Ressources associées

