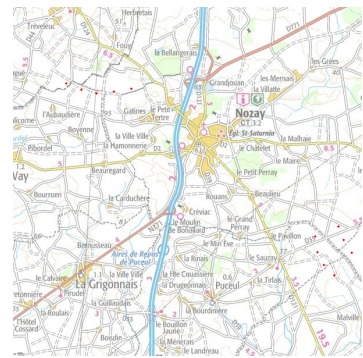




Eolien terrestre - Mats d'éoliennes et autorisation en Pays de la Loire



- [Métadonnées](#)
- [Métadonnées \(XML\)](#)
- [Télécharger](#)
- [URL du service de visualisation \(WMS\) \(\)](#)

Titre	Eolien terrestre - Mats d'éoliennes et autorisation en Pays de la Loire
Date	2020-03-11T11:11:24
Type de date	Révision
Date	2012-09-07T13:33:00
Type de date	Publication
Résumé	<p>L'énergie éolienne est produite à partir de la force du vent, grâce à une éolienne, qui transforme l'énergie mécanique du vent en énergie électrique. L'éolienne ou aérogénérateur, est constituée d'un mât sur lequel est fixée une hélice que fait tourner le vent. On distingue l'éolien terrestre de l'éolien en mer - ou éolien offshore (bénéficiant de vents plus fréquents, plus forts et plus réguliers qu'à terre).</p> <p>Cette table contient les éoliennes dont l'autorisation a été accordé, modifié, refusé, annulé ou laissé sans suite (seules les éoliennes dont le permis de construire est déposé, c'est-à-dire les projets en cours d'instruction, ne font pas l'objet d'une diffusion dans cette table).</p> <p>Les projets d'installations de production d'électricité utilisant l'énergie mécanique du vent sont autorisés pas un arrêté préfectoral unique, dénommé "autorisation unique".</p> <p>Cette autorisation unique vaut autorisation au titre de l'article L.512-1 du code de l'environnement et, le cas échéant, permis de construire au titre de l'article L.421-1 du code de l'urbanisme, autorisation de défrichement au titre des articles L.214-13 et L.341-3 du code forestier, autorisation d'exploiter au titre de l'article L.311-1 du code de l'énergie, approbation au titre de l'article L.323-11 du même code et dérogation au titre du 4° de l'article L.411-2 du code de l'environnement.</p> <p>Depuis la loi portant engagement national sur l'environnement dite « Grenelle II », un seuil de distance minimum entre les futures installations d'éoliennes et les habitations a été introduit.</p> <p>En l'absence de précision dans l'autorisation unique, les règles de recul par rapport aux voies ou emprises publiques et limites séparatives s'appliquent en tout point de l'éolienne, en bout de pale en position horizontale.</p>
Code	https://catalogue.sigloire.fr/geonetwork/srv/bbc57d12-ce05-4ce4-a66f-bc17bff48d4f
Langue	fre
Jeu de caractères	Utf8
Type de ressource	Jeu de données
Ressource en ligne	
Adresse Internet	https://catalogue.sigloire.fr/geosource/panierDownloadFrontalParametrage? LAYERIDTS=106251
Protocole	WWW:DOWNLOAD-1.0-http--download

Adresse Internet	https://catalogue.sigloire.fr/rss/atomfeed/atomdataset/bbc57d12-ce05-4ce4-a66f-bc17bff48d4f
Protocole	WWW:LINK-1.0-http--link
Adresse Internet	https://carto.sigloire.fr/cgi-bin/mapserv?
Protocole	OGC:WMS-1.1.1-http-get-map
Adresse Internet	https://carto.sigloire.fr/cgi-bin/mapservwfs?
Protocole	OGC:WFS-1.0.0-http-get-capabilities
Adresse Internet	http://www.geoinformations.developpement-durable.gouv.fr/geostandard-eolien-terrestre-v2-0-a3512.html
Protocole	WWW:LINK-1.0-http--link

Contact pour la ressource

Nom de l'organisation	DREAL Pays de la Loire (Direction régionale de l'environnement, de l'aménagement et du logement Pays de la Loire)
Rôle	Point de contact
Catégorie ISO	Environnement
Catégorie ISO	Economie
Identification des données	<div>Eolien terrestre - Mats d'éoliennes et autorisation en Pays de la Loire</div> <div>2020-03-11T11:11:24</div> <div>2012-09-07T13:33:00</div> <div>https://catalogue.sigloire.fr/geonetwork/srv/bbc57d12-ce05-4ce4-a66f-bc17bff48d4f</div>

Mot Clé

Mot Clé	PAYS-DE-LA-LOIRE
Type de mot clé	Localisation
Mot Clé	open data
Mot Clé	données ouvertes
Type de mot clé	Thème
Mot Clé	DREAL

Mot Clé	GRAND PUBLIC
Mot Clé	ENERGIE
Type de mot clé	Thème
Mot Clé	Lieux de production et sites industriels
Type de mot clé	Thème
Mot Clé	DREAL
Mot Clé	GRAND PUBLIC
Mot Clé	ENERGIE
Type de mot clé	Thème
Mot Clé	DREAL
Mot Clé	GRAND PUBLIC
Mot Clé	ENERGIE
Type de mot clé	Thème

Etendue

Description	Région Pays de la Loire
-------------	-------------------------

Emprise géographique

Ouest	-2.735
Est	0.857
Sud	46.114
Nord	48.562

Résolution spatiale

Dénominateur de l'échelle	5000
---------------------------	------

Généalogie

Généralités sur la provenance	Les objets éoliennes sont des points localisant le centre de la base du mat de l'éolienne. Ils sont récupérés du dossier d'autorisation.
-------------------------------	--

Contraintes sur la ressource

Limitation d'utilisation	Les données des éoliennes étant concernées par l'annexe III de la directive INSPIRE (thème 8 : « Lieux de production et sites industriels »), leur diffusion sous forme électronique sur internet est obligatoire. L'utilisation en interne des fichiers géographiques obtenus n'est soumise à aucune limitation. Toute production issue d'une utilisation de ces données devra mentionner les mentions légales imposées par le producteur du fond cartographique utilisé dans le dossier de permis de construire ou du référentiel géographique ayant servi à localiser les éoliennes du parc "Source : Propriétaire de la donnée - Année..." .
Identifiant de la fiche	bbc57d12-ce05-4ce4-a66f-bc17bff48d4f
Langue	fre
Jeu de caractères	Utf8

Contact

Nom de l'organisation	DREAL Pays de la Loire (Direction régionale de l'environnement, de l'aménagement et du logement Pays de la Loire)
Rôle	Point de contact
Date des métadonnées	2020-03-11T10:51:30