

MESLAY-DU-MAINE

CARTE DES SOLS

CONSEIL DÉPARTEMENTAL DE LA MAYENNE - GES

LÉGENDE

Quatre symboles rendent compte du contenu des unités de sols

1) Une lettre majuscule pour la roche-mère

- A : Alluvions
- T : Alluvions anciennes
- C : Colluvions
- L : Limons (L) reposant sur différents matériaux (L*)
- P : Sables et graviers du pliocène
- V : Matériaux volcaniques violacés
- S : Schistes de Laval
- X : Calcaire silicifié
- H : Grès de la formation de L'Huisserie
- R : Schistes de la formation de L'Huisserie
- Z : Zone anthropique

Autres indices :

- *a: substrat altéré
- *s: altération sableuse
- *g: texture argile graveleuse
- *l : altération argileuse
- *k: altération calcaire

2) Un chiffre pour la profondeur d'apparition de l'horizon d'altération

- 1 : horizon C apparaissant à moins de 20 cm
- 2 : horizon C apparaissant entre 20 et 40 cm
- 3 : horizon C apparaissant entre 40 et 60 cm
- 4 : horizon C apparaissant entre 60 et 90 cm
- 5 : horizon C apparaissant entre 90 et 120 cm
- 6 : horizon C apparaissant à plus de 120 cm

3) Une lettre minuscule pour la succession d'horizons

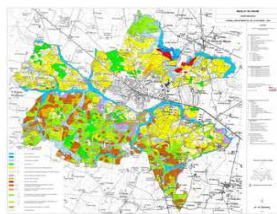
- a : sol d'apport
- b : sol brun
- c : sol brun calcique
- k : sol brun calcaire
- m : sol brun calcimagnésique
- f : sol brun faiblement lessivé
- j : sol brun faiblement lessivé calcique
- o : sol brun faiblement lessivé calcimagnésique
- l : sol brun lessivé
- d : sol dégradé
- h : sol tourbeux

4) Un chiffre pour la profondeur d'apparition de l'hydromorphie

- 0 : sain
- 1 : quelques taches au-delà de 70 cm
- 2 : taches au-delà de 50 cm
- 3 : nombreuses taches au-delà de 30 cm
- 4 : quelques taches dès la surface
- 5 : nombreuses taches dès la surface
- 6 : matrice de l'horizon de surface réduite

Critères complémentaires

- p : galets de quartz en surface
- g : cailloux de grès en surface
- k : cailloux de calcaire en surface
- x : cailloux de quartz
- n : concrétions de fer et de manganèse
- r : grison
- t : touché talqueux des sables et graviers du pliocène



152 - MESLAY DU MAINE

PROGRAMME 2007

mise à jour : JUIN 2016

[ACAD_TEXT]	chaîne	
[SUBSTRAT]	chaîne	Une lettre majuscule pour la roche-mère
[PROFONDEUR]	numérique_court	Un chiffre pour la profondeur d'apparition de l'horizon d'altération (de 0 à 6)
[TYPE_SOL]	chaîne	Une lettre minuscule pour la succession d'horizons
[HYDROMOR]	numérique_court	Un chiffre pour la profondeur d'apparition de l'hydromorphie (de 0 à 6)
[CRI_COM]	chaîne	Lettre et/ou chiffre pour les critères complémentaires
Shape*	polygone	
SHAPE.AREA	numérique_réel double	exprimé en m ²
Echelle	1/10 000	Données informatisées à l'échelle du 1/10 000
Projection	RGF_Lambert_93	

PROFONDEUR :

- 0 profondeur indéterminée
- 1 horizon C apparaissant à moins de 20 cm
- 2 horizon C apparaissant entre 20 et 40 cm
- 3 horizon C apparaissant entre 40 et 60 cm
- 4 horizon C apparaissant entre 60 et 90 cm
- 5 horizon C apparaissant entre 90 et 120 cm
- 6 horizon C apparaissant à plus de 120 cm

HYDROMORPHIE :

- 0 sain
- 1 quelques taches au-delà de 70 cm
- 2 taches au-delà de 50 cm
- 3 nombreuses taches au-delà de 30 cm
- 4 quelques taches dès la surface
- 5 nombreuses taches dès la surface
- 6 matrice de l'horizon de surface réduite

152 - MESLAY DU MAINE

mise à jour : JUIN 2016

PROGRAMME 2007

Critères	Définition	Couleur	N°	Nombre	Hectare	Requêtes
A...	<i>sols sur alluvions</i>	bleu	116	57	148.3823	SUBSTRAT = 'A'
T...	<i>sols sur alluvions anciennes</i>	bleu	117	10	8.1658	SUBSTRAT LIKE 'T%'
C... + ..a..	<i>sols colluviaux ou d'apport</i>	bleu	159	195	223.6630	SUBSTRAT LIKE 'C%' or TYPE_SOL = 'a' AND NOT (SUBSTRAT LIKE 'A%' OR SUBSTRAT LIKE 'T%')
L...	<i>sols sur limons</i>	vert	88	89	119.1826	SUBSTRAT LIKE 'L%'
P . bc . .	<i>sols bruns et bruns calciques sur matériau pliocène</i>	jaune	défaut 3	373	460.0584	SUBSTRAT LIKE 'P%' AND (TYPE_SOL = 'b' OR TYPE_SOL = 'c')
P . fljd . .	<i>sols marqués par le lessivage sur matériau pliocène</i>	jaune	défaut 1	231	320.0488	SUBSTRAT LIKE 'P%' AND (TYPE_SOL = 'f' OR TYPE_SOL = 'j' OR TYPE_SOL = 'i' OR TYPE_SOL = 'd')
V...	<i>sols sur matériaux volcaniques violacés</i>	violet	160	43	38.8464	SUBSTRAT LIKE 'V%'
S...	<i>sols sur schistes de Laval</i>	vert	99	24	42.5425	SUBSTRAT LIKE 'S%'
X...	<i>sols sur calcaire silicifié</i>	rouge	32	20	16.2560	SUBSTRAT LIKE 'X'
H <=3 bc . .	<i>sols bruns et bruns calciques, peu profonds, sur grès de la formation de l'Huisserie</i>	marron	63	178	201.3600	SUBSTRAT LIKE 'H%' AND PROFONDEUR <= 3 AND (TYPE_SOL = 'b' OR TYPE_SOL = 'c')
H >=4 bc . .	<i>sols bruns et bruns calciques, profonds, sur grès de la formation de l'Huisserie</i>	orange	60 bis	54	67.2501	SUBSTRAT LIKE 'H%' AND PROFONDEUR >=4 AND (TYPE_SOL = 'b' OR TYPE_SOL = 'c')
H . fljd <=3 .	<i>sols bruns marqués par le lessivage, dégradés, peu hydromorphes, sur grès de la formation de l'Huisserie</i>	vert	99	181	259.8132	SUBSTRAT LIKE 'H%' AND HYDROMOR <= 3 AND (TYPE_SOL = 'f' OR TYPE_SOL = 'i' OR TYPE_SOL = 'j' OR TYPE_SOL = 'd')
H . fljd >=4 .	<i>sols bruns marqués par le lessivage, hydromorphes, sur grès de la formation de l'Huisserie</i>	vert	100	65	87.8623	SUBSTRAT LIKE 'H%' AND HYDROMOR >=4 AND (TYPE_SOL = 'f' OR TYPE_SOL = 'i' OR TYPE_SOL = 'j' OR TYPE_SOL = 'd')
R...	<i>sols sur schistes de la formation de L'Huisserie</i>	kaki	75	50	52.9741	SUBSTRAT LIKE 'R%'
TOTAL				1 570	2 046.4055	
Z...	<i>sols anthropiques</i>	blanc	---	60	81.1019	ACAD_TEXT = ' 0 0 ' OR SUBSTRAT LIKE 'Z%' AND NOT TYPE_SOL = 'a'
TOTAL				1 630	2 127.5074	