

DAON

CARTE DES SOLS

CONSEIL GÉNÉRAL DE LA MAYENNE – LA NOËLLE SERVICES

LÉGENDE

Quatre symboles rendent compte du contenu des unités de sols

1) Une lettre majuscule pour la roche-mère

- A : Alluvions
- C : Colluvions
- E : Terrasses
- P : Matériaux plio-quaternaire
 - Pa : LSA peu ou pas caillouteux
 - Pf : LMS à LAS sans cailloux
 - Px : haute terrasse caillouteuse
- M : Roche métamorphique micacée
- R : Grès schisteux ou grès
- T : Schiste peu altéré à schiste gréseux peu altéré
- S : Schiste briovérien indifférencié, peu altéré
 - Sa : altération - LAS
 - Sg : schiste gréseux
 - Si : altération du schiste – LAS instable
 - St : schiste briovérien en fines plaquettes
- Z : Zone anthropique

4) Un chiffre pour la profondeur d'apparition de l'hydromorphie

- 0 : sain
- 1 : quelques taches au-delà de 70 cm
- 2 : taches au-delà de 50 cm
- 3 : nombreuses taches au-delà de 30 cm
- 4 : quelques taches dès la surface
- 5 : nombreuses taches dès la surface
- 6 : matrice de l'horizon de surface réduite

Critères complémentaires

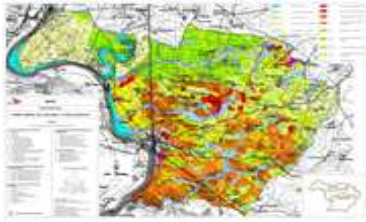
- x : charge en éléments grossiers >30 %
- b : présence de blocs
- c : présence de concrétions
- g : cailloux de grès briovérien
- k : horizon de surface carbonaté
- q : présence de quartz

2) Un chiffre pour la profondeur d'apparition de l'horizon d'altération

- 1 : horizon C apparaissant à moins de 20 cm
- 2 : horizon C apparaissant entre 20 et 40 cm
- 3 : horizon C apparaissant entre 40 et 60 cm
- 4 : horizon C apparaissant entre 60 et 90 cm
- 5 : horizon C apparaissant entre 90 et 120 cm
- 6 : horizon C apparaissant à plus de 120 cm

3) Une lettre minuscule pour la succession d'horizons

- a : sol d'apport peu évolué
- b : sol brun
- h : sol brun calcique
- f : sol brun faiblement lessivé
- j : sol brun faiblement lessivé calcique
- l : sol lessivé
- k : sol lessivé calcique
- d : sol dégradé



089 - DAON

PROGRAMME 1989 ET 1991

[ACAD_TEXT]	chaîne	
[SUBSTRAT]	chaîne	Une lettre majuscule pour la roche-mère
[PROFONDEUR]	numérique_court	Un chiffre pour la profondeur d'apparition de l'horizon d'altération (de 0 à 6)
[TYPE_SOL]	chaîne	Une lettre minuscule pour la succession d'horizons
[HYDROMOR]	numérique_court	Un chiffre pour la profondeur d'apparition de l'hydromorphie (de 0 à 6)
[CRI_COM]	chaîne	Lettre et/ou chiffre pour les critères complémentaires
Shape*	polygone	
SHAPE.AREA	numérique_réel double	exprimé en m ²
Echelle	1/10 000	Données informatisées à l'échelle du 1/10 000
Projection	RGF_Lambert_93	

PROFONDEUR :

- 0 profondeur indéterminée
- 1 horizon C apparaissant à moins de 20 cm
- 2 horizon C apparaissant entre 20 et 40 cm
- 3 horizon C apparaissant entre 40 et 60 cm
- 4 horizon C apparaissant entre 60 et 90 cm
- 5 horizon C apparaissant entre 90 et 120 cm
- 6 horizon C apparaissant à plus de 120 cm

HYDROMORPHIE :

- 0 sain
- 1 quelques taches au-delà de 70 cm
- 2 taches au-delà de 50 cm
- 3 nombreuses taches au-delà de 30 cm
- 4 quelques taches dès la surface
- 5 nombreuses taches dès la surface
- 6 matrice de l'horizon de surface réduite

089 - DAON

PROGRAMME 1989 ET 1991

Critères	Définition	Couleur	N°	Nombre	Hectare	Requêtes
A...	"sols sur alluvions"	bleu	115	25	50.1514	SUBSTRAT = 'A'
C... + ..a..	"sols colluviaux ou d'apport"	bleu	159	108	209.4328	SUBSTRAT = 'C' or "TYPE_SOL" = 'a' AND NOT "SUBSTRAT" = 'A'
E...	"sols sur terrasse"	jaune	défaut 3	20	45.7381	SUBSTRAT = 'E' AND NOT TYPE_SOL = 'a'
P <=3 ..	"sols peu profonds sur pliocène"	jaune	défaut 1	35	88.6960	SUBSTRAT LIKE 'P%' AND PROFONDEUR <=3
P >=4 ..	"sols profonds sur pliocène"	jaune	med yellow	41	133.4390	SUBSTRAT LIKE 'P%' AND PROFONDEUR >=4
M...	"sols sur roche métamorphique micacée"	rose	56	10	10.9725	SUBSTRAT = 'M' AND NOT ACAD_TEXT = 'M,,,,'
R...	"sols sur grès schisteux ou grès"	rouge	32	19	27.3681	SUBSTRAT = 'R'
T <=2 ..	"sols peu profonds sur schiste peu altéré à schiste gréseux peu altéré"	marron	63	54	123.0550	SUBSTRAT = 'T' AND PROFONDEUR <=2
T 3 ..	"sols moyennement profonds sur schiste peu altéré à schiste gréseux peu altéré"	orange	61	66	226.6917	SUBSTRAT = 'T' AND PROFONDEUR = 3
T >=4 ..	"sols profonds sur schiste peu altéré à schiste gréseux peu altéré"	orange	60	74	122.2767	SUBSTRAT = 'T' AND PROFONDEUR >= 4
S <=3 bh ..	"sols bruns peu profonds sur schistes"	vert	99	107	219.8665	SUBSTRAT LIKE 'S%' AND PROFONDEUR <= 3 AND (TYPE_SOL = 'b' OR TYPE_SOL = 'h')
S >=4 bh ..	"sols bruns profonds sur schistes"	vert	100	138	201.4622	SUBSTRAT LIKE 'S%' AND PROFONDEUR >=4 AND (TYPE_SOL = 'b' OR TYPE_SOL = 'h')
S . fljkd ..	"sols marqués par le lessivage sur schistes"	vert	101	120	299.7807	SUBSTRAT LIKE 'S%' AND (TYPE_SOL = 'f' OR TYPE_SOL = 'l' OR TYPE_SOL = 'j' OR TYPE_SOL = 'k' OR TYPE_SOL = 'd')
TOTAL				817	1 758.9307	
Z...	"sols anthropiques ou mouillère (M)"	blanc	---	9	11.8004	ACAD_TEXT = ' 0 0 ' OR SUBSTRAT LIKE 'Z%' OR ACAD_TEXT = 'M' AND NOT TYPE_SOL = 'a'
TOTAL				826	1 770.7311	