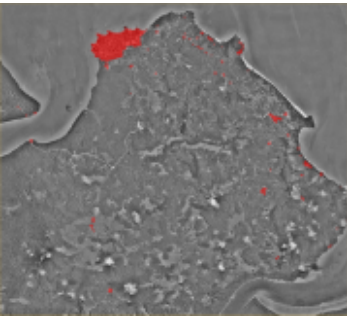


Tâche urbaine en 1950



- [Métadonnées](#)
- |
- [Métadonnées \(XML\)](#)
- |
- [Télécharger](#)
- |
- [URL du service de visualisation \(WMS\) \(I_tacheurbaine1950_s_973\)](#)
- |

| | |
|-------------------|--|
| Titre | Tâche urbaine en 1950 |
| Date | 2015-12-29T21:43:53 |
| Type de date | Révision |
| Date | 2014-01-18T00:00:00 |
| Type de date | Publication |
| Résumé | Délimitation de la tâche urbaine à partir de la BD Ortho® historique Guyane 1950. Il est à noter que l'interprétation a parfois été délicate en raison de la qualité (noir et blanc) et de la résolution de la mosaïque utilisée. |
| Code | https://www.geoguyane.fr/geonetwork/srv/04a8de06-b654-40ea-87dc-3a45db32e661 |
| Langue | fre |
| Jeu de caractères | Utf8 |
| Type de ressource | Jeu de données |

Ressource en ligne

| | |
|------------------|--|
| Adresse Internet | https://carto.geoguyane.fr/cgi-bin/mapserv? |
| Protocole | OGC:WMS-1.1.1-http-get-map |
| Adresse Internet | https://carto.geoguyane.fr/cgi-bin/mapservwfs? |
| Protocole | OGC:WFS-1.0.0-http-get-capabilities |
| Adresse Internet | https://catalogue.geoguyane.fr/geosource/panierDownloadFrontalParametrage?LAYERIDTS=91563 |
| Protocole | WWW:DOWNLOAD-1.0-http--download |
| Adresse Internet | https://catalogue.geoguyane.fr/rss/atomfeed/atomdataset/04a8de06-b654-40ea-87dc-3a45db32e661 |
| Protocole | WWW:LINK-1.0-http--link |

Contact pour la ressource

| | |
|-----------------------|---|
| Nom de la personne | GUIRADO Juliette |
| Nom de l'organisation | AUDeG - Agence d'Urbanisme et de Développement de la Guyane |

| | |
|---------------|---|
| Rôle | Propriétaire |
| Catégorie ISO | Imagerie/Cartes de base/Occupation des terres |

Mot Clé

| | |
|-----------------|-----------------------|
| Mot Clé | GUYANE |
| Type de mot clé | Localisation |
| Mot Clé | Occupation des terres |
| Type de mot clé | Thème |
| Mot Clé | données ouvertes |
| Mot Clé | open data |
| Type de mot clé | Thème |
| Mot Clé | GRAND_PUBLIC |
| Mot Clé | AUDEG |
| Mot Clé | OCCUPATION_SOL |
| Mot Clé | CONSTRUCTION |
| Type de mot clé | Thème |

Etendue

| | |
|-------------|--------|
| Description | GUYANE |
|-------------|--------|

Emprise géographique

| | |
|-------|---------|
| Ouest | -54.586 |
| Est | -51.165 |
| Sud | 2.114 |
| Nord | 6.159 |

Résolution spatiale

| | |
|---------------------------|-------|
| Dénominateur de l'échelle | 10000 |
| Résolution | |

Généalogie

| | |
|-------------------------------|--|
| Généralités sur la provenance | Digitalisé à partir de la BD Ortho® historique Guyane 1950. Elle même a été produite à partir de clichés issus des PVA "1950_GUYANE_1_P_40000" et "1950_GUYANE_2_P_40000". |
|-------------------------------|--|

Contraintes sur la ressource

| | |
|--------------------------|--------------------------------------|
| Limitation d'utilisation | Aucune condition ne s'applique |
| Identifiant de la fiche | 04a8de06-b654-40ea-87dc-3a45db32e661 |
| Langue | fre |
| Jeu de caractères | Utf8 |

Contact

| | |
|-----------------------|---|
| Nom de la personne | RUELLE Boris |
| Nom de l'organisation | AUDeG - Agence d'Urbanisme et de Développement de la Guyane |
| Rôle | Point de contact |
| Date des métadonnées | 2017-01-10T18:02:43 |