

# NEUILLY LE VENDIN

## CARTE DES SOLS

### CONSEIL GÉNÉRAL DE LA MAYENNE – GES

#### LÉGENDE

Quatre symboles rendent compte du contenu des unités de sols

#### 1) Une lettre majuscule pour la roche-mère

- A : Alluvions
- C : Colluvions
- L : Limons profonds (L), reposant sur différents matériaux
- Q : Grès armoricain dur
- E : Grès en éboulis altéré en blocs et cailloux (E)  
Es : altération sableuse
- B : Schiste et grès briovérien altérés
- M : Schiste et grès briovérien métamorphisés
- G : Altération sableuse de granodiorite
- R : Altération sableuse de grès lustré
- Z : Zone anthropique

*\*d : matériau dur du substrat correspondant*

*\*l : altération argileuse*

*\*r : altération sableuse*

#### 2) Un chiffre pour la profondeur d'apparition de l'horizon d'altération

- 1 : horizon C apparaissant à moins de 20 cm
- 2 : horizon C apparaissant entre 20 et 40 cm
- 3 : horizon C apparaissant entre 40 et 60 cm
- 4 : horizon C apparaissant entre 60 et 90 cm
- 5 : horizon C apparaissant entre 90 et 120 cm
- 6 : horizon C apparaissant à plus de 120 cm

#### 3) Une lettre minuscule pour la succession d'horizons

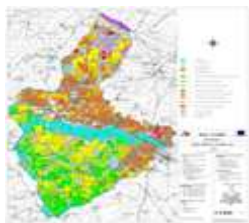
- a : sol peu différencié
- r : ranker
- b : sol brun
- f : sol brun faiblement lessivé
- l : sol brun lessivé
- t : sol brun lessivé tronqué

#### 4) Un chiffre pour la profondeur d'apparition de l'hydromorphie

- 0 : sain
- 1 : quelques taches au-delà de 70 cm
- 2 : taches au-delà de 50 cm
- 3 : nombreuses taches au-delà de 30 cm
- 4 : quelques taches dès la surface
- 5 : nombreuses taches dès la surface
- 6 : matrice de l'horizon de surface réduite

#### Critères complémentaires

- q : cailloux de grès armoricain
- m : cailloux de schiste et grès métamorphisés
- s : cailloux de schiste et grès briovérien
- x : cailloux de quartz
- c : concrétions de fer et de manganèse et grisons
- p : complexe de pente



## 164 - NEUILLY LE VENDIN

### PROGRAMME 2003

Initialement, la commune de NEUILLY LE VENDIN a été numérisée avec LA PALLU et COUPTRAIN

### JANVIER 2014

### Découpage des 3 communes pour former 3 fichiers distincts

[ACAD_TEXT]	chaîne	
[SUBSTRAT]	chaîne	Une lettre majuscule pour la roche-mère
[PROFONDEUR]	numérique_court	Un chiffre pour la profondeur d'apparition de l'horizon d'altération (de 0 à 6)
[TYPE_SOL]	chaîne	Une lettre minuscule pour la succession d'horizons
[HYDROMOR]	numérique_court	Un chiffre pour la profondeur d'apparition de l'hydromorphie (de 0 à 6)
[CRI_COM]	chaîne	Lettre et/ou chiffre pour les critères complémentaires
Shape*	polygone	
SHAPE.AREA	numérique_réel double	exprimé en m <sup>2</sup>
Echelle	1/10 000	Données informatisées à l'échelle du 1/10 000
Projection	RGF_Lambert_93	

### PROFONDEUR :

- 0 profondeur indéterminée
- 1 horizon C apparaissant à moins de 20 cm
- 2 horizon C apparaissant entre 20 et 40 cm
- 3 horizon C apparaissant entre 40 et 60 cm
- 4 horizon C apparaissant entre 60 et 90 cm
- 5 horizon C apparaissant entre 90 et 120 cm
- 6 horizon C apparaissant à plus de 120 cm

### HYDROMORPHIE :

- 0 sain
- 1 quelques taches au-delà de 70 cm
- 2 taches au-delà de 50 cm
- 3 nombreuses taches au-delà de 30 cm
- 4 quelques taches dès la surface
- 5 nombreuses taches dès la surface
- 6 matrice de l'horizon de surface réduite

## 164 - NEUILLY LE VENDIN

## PROGRAMME 2003

Critères	Définition	Couleur	N°	Nombre	Hectare	Requêtes
<b>A...</b>	"sols sur alluvions récentes"	bleu	115	99	144.3215	SUBSTRAT LIKE 'A%'
<b>C... + ..a..</b>	"sols colluviaux ou d'apport"	bleu	159	182	176.4116	SUBSTRAT LIKE 'C%' or TYPE_SOL = 'a' AND NOT SUBSTRAT LIKE 'A%'
<b>L...</b>	"sols sur limons profonds (L) reposant sur différents matériaux (L*)"	jaune	défaut 3	114	188.2237	SUBSTRAT LIKE 'L%'
<b>Q...</b>	"sols sur grès armoricain"	violet	162	8	13.3838	SUBSTRAT LIKE 'Q%'
<b>E...</b>	"sols sur grès en éboulis altéré"	jaune	défaut 1	24	20.8308	SUBSTRAT LIKE 'E%' AND NOT TYPE_SOL = 'a'
<b>B &lt;=3 rb . .</b>	"rankers, sols bruns peu à moyennement profonds sur schiste et grès briovérien"	vert	88	109	173.9778	SUBSTRAT LIKE 'B%' AND PROFONDEUR <=3 AND (TYPE_SOL = 'r' OR TYPE_SOL = 'b')
<b>B &gt;=4 b . .</b>	"sols bruns profonds sur schiste et grès briovérien"	vert	99	89	115.9544	SUBSTRAT LIKE 'B%' AND PROFONDEUR >=4 AND TYPE_SOL = 'b'
<b>B . flt . .</b>	"sols marqués par le lessivage sur schiste et grès briovérien"	vert	100	102	112.9320	SUBSTRAT LIKE 'B%' AND (TYPE_SOL = 'f' OR TYPE_SOL = 'l' OR TYPE_SOL = 't')
<b>M &lt;=2 . .</b>	"sols peu profonds sur schiste et grès métamorphisé"	marron	39	51	108.8840	SUBSTRAT LIKE 'M%' AND PROFONDEUR <=2
<b>M 3 b . .</b>	"sols bruns moyennement profonds sur schiste et grès métamorphisé"	marron	67	61	122.9086	SUBSTRAT LIKE 'M%' AND PROFONDEUR =3 AND TYPE_SOL = 'b'
<b>M &gt;=4 b . .</b>	"sols bruns profonds sur schiste et grès métamorphisé"	orange	61	67	82.8853	SUBSTRAT LIKE 'M%' AND PROFONDEUR >=4 AND TYPE_SOL = 'b'
<b>M . flt . .</b>	"sols marqués par le lessivage sur schiste et grès métamorphisé"	orange	60	63	86.0384	SUBSTRAT LIKE 'M%' AND (TYPE_SOL = 'f' OR TYPE_SOL = 'l' OR TYPE_SOL = 't')
<b>G &lt;=3 . . .</b>	"sols peu à moyennement profonds sur granodiorite"	rouge	32	10	8.7358	SUBSTRAT LIKE 'G%' AND PROFONDEUR <=3 AND TYPE_SOL NOT LIKE 'a'
<b>G &gt;=4 . . .</b>	"sols profonds sur granodiorite"	rouge	30	22	25.9639	SUBSTRAT LIKE 'G%' AND PROFONDEUR >=4 AND TYPE_SOL NOT LIKE 'a'
<b>R...</b>	"sols sur altération de grès lustré"	violet	160 bis	18	20.7978	SUBSTRAT LIKE 'R%'
<b>TOTAL</b>				<b>1 019</b>	<b>1 402.2494</b>	
<b>Z...</b>	"sols anthropiques"	blanc	---	30	66.9582	ACAD_TEXT = ' 0 0 ' OR SUBSTRAT LIKE 'Z%' AND NOT TYPE_SOL = 'a'
<b>TOTAL</b>				<b>1 049</b>	<b>1 469.2076</b>	