



AEAG - SDAGE 2022-2027 - Axes à grands migrateurs amphihalins

Métadonnées

Identifiant de la fiche	a8f84ae4-ce9a-4e08-9df6-6bcf66390d48
Langue des métadonnées	Français
Jeu de caractère	Utf8
Identifiant de la fiche de métadonnées	d8d197db-c9f2-4c51-a0fa-7b558baed768
Code	Jeu de données
Nom du niveau de hiérarchie	dataset
Date des métadonnées	02-06-2022 15:24:16
Nom du standard de métadonnées	ISO 19115:2003/19139
Version du standard de métadonnées	1.0

Information sur le système de référence

Identifiant du système de référence

Code	RGF93 / Lambert-93 (EPSG:2154)
Espace de nommage	EPSG
Version	7.9

Identification des données

Résumé	Disposition D33 du SDAGE 2022-2027 : Identifier les axes à grands migrateurs amphihalins Le bassin Adour-Garonne reste le seul en Europe à accueillir l'ensemble des 8 espèces patrimoniales de poissons grands migrateurs amphihalins qui ont la particularité de se déplacer, pour assurer leur cycle de vie, entre les eaux douces et les eaux marines : la grande alose, l'alose feinte, la lamproie marine, la lamproie fluviatile, le saumon atlantique, la truite de mer, l'anguille et l'esturgeon européen. Ces espèces symboliques représentent une part remarquable de la biodiversité du bassin Adour- Garonne et constituent des bio-indicateurs pertinents et intégrateurs de la qualité des milieux et de leur bon fonctionnement à l'échelle d'un grand bassin. La carte et la liste de la disposition D33 du projet SDAGE 2022-2027 présentent les axes à grands migrateurs amphihalins du bassin Adour-Garonne. Cette carte est la même que celle de la disposition D31 du SDAGE 2016-2021, elle-même reprise de la disposition C32 du SDAGE 2010-2015. Les axes à grands migrateurs amphihalins comprennent un ensemble des cours d'eau ou tronçons de cours d'eau accueillant ou susceptible d'accueillir des populations de poissons migrateurs. Ces axes offrent un potentiel d'habitats dont la résilience face au changement climatique permet de préserver et de développer ces espèces.
État d'avancement	Finalisé
Langue de la ressource	Français
Jeu de caractère	Utf8

Informations de référence

Titre	AEAG - SDAGE 2022-2027 - Axes à grands migrateurs amphihalins
Création	2022-04-28
Identificateur	http://catalogue.adour-garonne.eaufrance.fr/catalog/srv/metadata/b2d17406-57eb-4b62-8655-54f1e181aa28
Forme de la présentation	Carte numérique

Contact pour la ressource

Général

Nom de la personne	Direction Planification Evaluation Programme
Nom de l'organisation	Prospective Etudes et Recherche
Fonction	Agence de l'Eau Adour Garonne
	Fournisseur

Adresse

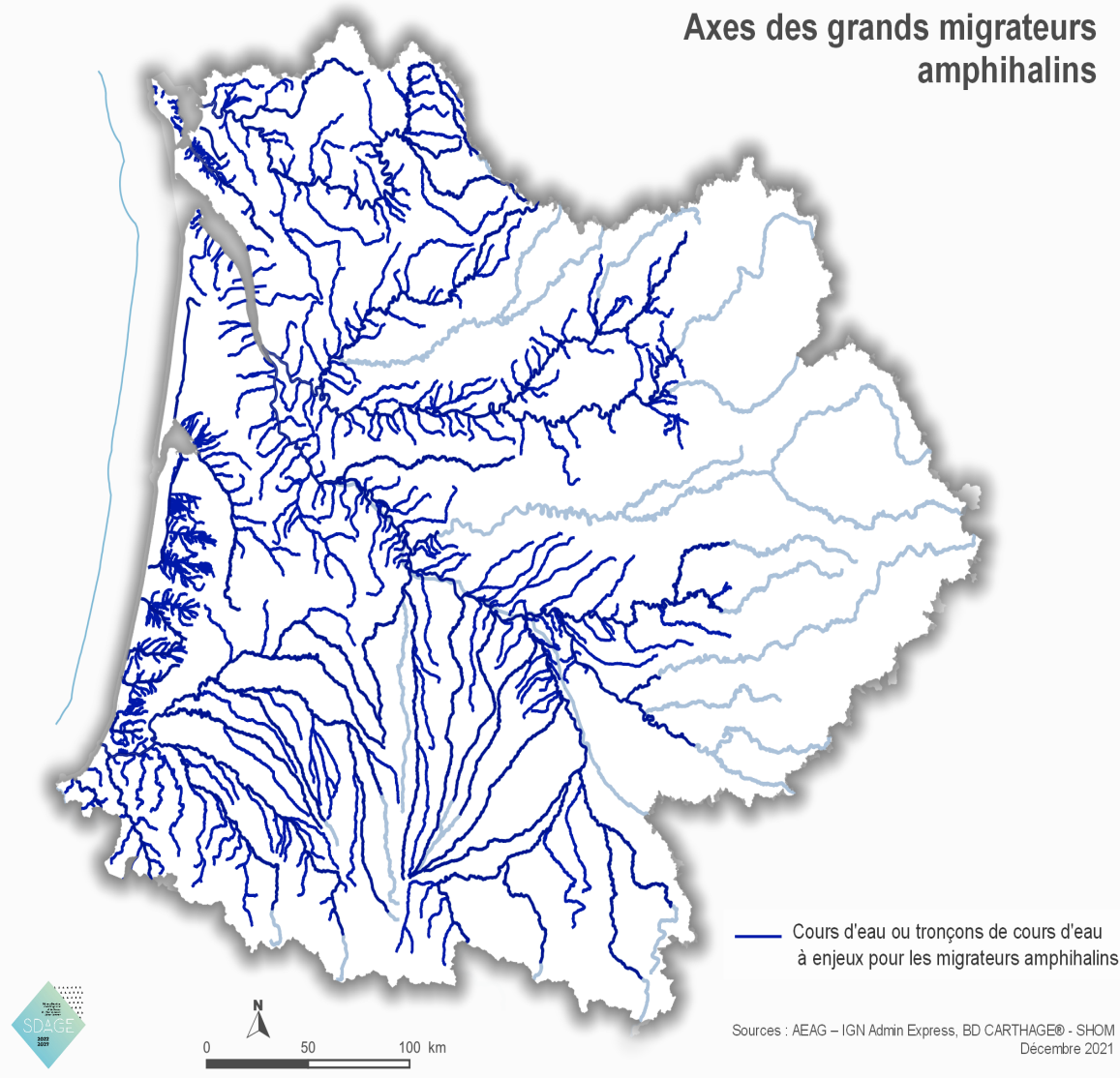
Adresse e-mail	geocatalogue@eau-adour-garonne.fr
----------------	--

Information de maintenance

Fréquence de mise à jour	Lorsque nécessaire
--------------------------	--------------------

Aperçus

Axes des grands migrateurs amphihalins



Mots clés

PublicationSIEAG

SDAGE 2022-2027
données ouvertes

GEMET - INSPIRE themes, version 1.0

Hydrographie

Non classé

DCE
France

Contraintes légales

Limitation d'utilisation

Restriction d'accès

Données publiques. Utilisation libre sous réserve de mentionner la source (a minima le nom du producteur) et la date de sa dernière mise à jour.

Droit de propriété intellectuelle / Droit patrimonial

Restrictions

Limitation d'utilisation

Données publiques. Utilisation libre sous réserve de mentionner la source (a minima le nom du producteur) et la date de sa dernière mise à jour.

Résolution spatiale

Résolution

Echelle comparative

Echelle

Dénominateur

50000

Catégorie ISO

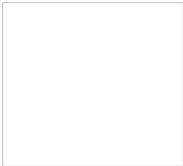
Planification/Cadastre

Etendue

Description

Bassin Adour Garonne

Emprise géographique (inclusive)



46.3	N	42.51	S
-1.84	W	3.88	E

Elément temporel

Etendue temporelle

Etendue

Période

Date de début 2022-04-04

Informations sur la distribution

Format (encodage)

ESRI Shapefile (1.0)
ZIP ()
GPKG ()

Distributeur

Processus de distribution et de commande

Processus de commande standard

Taxes gratuit
Instructions de commande téléchargement libre

Options de transfert numérique

Unités de distribution Serveur de Bassin Adour Garonne

Ressource en ligne

[Fichiers au format csv, geopackage et shapefile](#) - Fichiers au format csv, geopackage et shapefile
[Documents du SDAGE dont le document d'accompagnement n°7](#) - Documents du SDAGE dont le document d'accompagnement n°7

Informations sur la qualité des données

Domaine d'applicabilité

Code Jeu de données

Généalogie, provenance

Généralités sur la provenan Masses d'eau sont dérivées de bd carthage au 1/50000

Contraites sur les métadonnées

Contraintes légales

Restriction d'accès Droit de propriété intellectuelle / Droit patrimonial
Autres contraintes Donnée publique à caractère environnemental.

Contraites sur les métadonnées

Restrictions

Limitation d'utilisation Libre d'accès. Citation des sources obligatoires (AEAG 2022)

Mise à jour des métadonnées

Information de maintenance

Fréquence de mise à jour Lorsque nécessaire

Liens

Lien [Documents du SDAGE dont le document d'accompagnement n°7](#)
download-link [Fichiers au format csv, geopackage et shapefile](#)

Ressources associées

Parent [SDAGE 2022-2027](#)
Frères et soeurs [AEAG - SDAGE 2022-2027 - Axes réalimentés](#)
[AEAG - SDAGE 2022-2027 - Captages prioritaires](#)
[AEAG - SDAGE 2022-2027 - Cours d'eau en très bon état et ...](#)
[AEAG - SDAGE 2022-2027 - Démarches concertées](#)
[AEAG - SDAGE 2022-2027 - DOE, DCR](#)
[AEAG - SDAGE 2022-2027 - Eaux souterraines - Enjeux et Te...](#)

[AEAG - SDAGE 2022-2027 - Etats, pressions, objectifs](#)
[AEAG - SDAGE 2022-2027 - Zones de sauvegarde](#)
[Masses d'eau - référentiel du SDAGE 2022-2027 \(Rivières, ...](#)