

# PLACÉ

## CARTE DES SOLS

### CONSEIL GÉNÉRAL DE LA MAYENNE – SESAER – APR

#### LÉGENDE

Quatre symboles rendent compte du contenu des unités de sols

#### 1) Une lettre majuscule pour la roche-mère

- A : Alluvions
- V : Alluvions récentes
- C : Colluvions
- T : Tourbe
- L : Limon (L) reposant sur différents matériaux (L\*)
- D : Schiste gédinien
- J : Schiste et grès ashgillien caradocien
- R : Grès skiddavien (grès armoricain)
- N : Schiste llandellien à calymènes
- S : Schiste briovérien
- Sa : altération
- G : Granite de texture limon moyen sableux
- Z : Zones anthropiques

#### 2) Un chiffre pour la profondeur d'apparition de l'horizon d'altération

- 1 : horizon C apparaissant à moins de 20 cm
- 2 : horizon C apparaissant entre 20 et 40 cm
- 3 : horizon C apparaissant entre 40 et 60 cm
- 4 : horizon C apparaissant entre 60 et 90 cm
- 5 : horizon C apparaissant entre 90 et 120 cm
- 6 : horizon C apparaissant à plus de 120 cm

#### 3) Une lettre minuscule pour la succession d'horizons

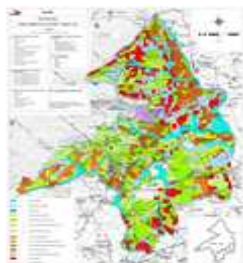
- a : sol d'apport
- r : sol d'érosion
- b : sol brun
- f : sol brun faiblement lessivé
- l : sol brun lessivé
- g : sol moyennement lessivé dégradé
- d : sol lessivé dégradé
- p : sol brun ocreux

#### 4) Un chiffre pour la profondeur d'apparition de l'hydromorphie

- 0 : sain
- 1 : quelques taches au-delà de 70 cm
- 2 : taches au-delà de 50 cm
- 3 : nombreuses taches au-delà de 30 cm
- 4 : quelques taches dès la surface
- 5 : nombreuses taches dès la surface
- 6 : matrice de l'horizon de surface réduite

#### Critères complémentaires

- R : cailloux et blocs de grès
- q : quartz
- k : chaos
- c : concrétions
- g : grisons
- t : organique



## 179 - PLACÉ

### PROGRAMMES 1985 - 1988

**DECEMBRE 2013**

**Ajout de 7 profils**

[ACAD_TEXT]	chaîne	
[SUBSTRAT]	chaîne	Une lettre majuscule pour la roche-mère
[PROFONDEUR]	numérique_court	Un chiffre pour la profondeur d'apparition de l'horizon d'altération (de 0 à 6)
[TYPE_SOL]	chaîne	Une lettre minuscule pour la succession d'horizons
[HYDROMOR]	numérique_court	Un chiffre pour la profondeur d'apparition de l'hydromorphie (de 0 à 6)
[CRI_COM]	chaîne	Lettre et/ou chiffre pour les critères complémentaires
Shape*	polygone	
SHAPE.AREA	numérique_réel double	exprimé en m <sup>2</sup>
Echelle	1/10 000	Données informatisées à l'échelle du 1/10 000
Projection	RGF_Lambert_93	

### PROFONDEUR :

- 0 profondeur indéterminée
- 1 horizon C apparaissant à moins de 20 cm
- 2 horizon C apparaissant entre 20 et 40 cm
- 3 horizon C apparaissant entre 40 et 60 cm
- 4 horizon C apparaissant entre 60 et 90 cm
- 5 horizon C apparaissant entre 90 et 120 cm
- 6 horizon C apparaissant à plus de 120 cm

### HYDROMORPHIE :

- 0 sain
- 1 quelques taches au-delà de 70 cm
- 2 taches au-delà de 50 cm
- 3 nombreuses taches au-delà de 30 cm
- 4 quelques taches dès la surface
- 5 nombreuses taches dès la surface
- 6 matrice de l'horizon de surface réduite

## 179 - PLACÉ

## PROGRAMMES 1985 - 1988

Critères	Définition	Couleur	N°	Nombre	Hectare	Requêtes
<b>A...</b>	"sols sur alluvions"	bleu	115	50	137.1050	SUBSTRAT LIKE 'A%'
<b>C... + ..a..</b>	"sols colluviaux ou d'apport"	bleu	159	172	244.4493	SUBSTRAT LIKE 'C%' or TYPE_SOL = 'a' AND NOT SUBSTRAT LIKE 'A%'
<b>T...</b>	"sols sur tourbe"	bleu	117	3	1.6487	SUBSTRAT LIKE 'T'
<b>V...</b>	"sols sur alluvions anciennes"	jaune	défaut 3	2	2.1354	SUBSTRAT LIKE 'V'
<b>L . . &lt;=2 .</b>	"sols peu hydromorphes sur limon"	vert	99	148	283.5791	SUBSTRAT LIKE 'L%' AND HYDROMOR <=2
<b>L . . 3 .</b>	"sols moyennement hydromorphes sur limon"	vert	100	65	107.4724	SUBSTRAT LIKE 'L%' AND HYDROMOR =3
<b>L . . &gt;=4 .</b>	"sols hydromorphes sur limon"	vert	102	172	290.3081	SUBSTRAT LIKE 'L%' AND HYDROMOR >=4
<b>D...</b>	"sols sur schiste gedinnien"	marron	61	25	56.0262	SUBSTRAT LIKE 'D' AND NOT TYPE_SOL ='a'
<b>J...</b>	"sols sur schiste et grès ashgillien caradocien"	marron	70	7	6.5179	SUBSTRAT LIKE 'J' AND NOT TYPE_SOL ='a'
<b>N...</b>	"sols sur schiste llandellien (schiste à calymènes)"	marron	69	7	5.1788	SUBSTRAT LIKE 'N'
<b>S...</b>	"sols sur schiste briovérien"	marron	63	103	172.8254	SUBSTRAT LIKE 'S%' AND NOT TYPE_SOL ='a'
<b>R...</b>	"sols sur grès skiddavien (grès armoricain)"	parme	160	19	26.1885	SUBSTRAT LIKE 'R'
<b>G...</b>	"sols sur granite"	rouge	32	125	156.7642	SUBSTRAT LIKE 'G' AND NOT TYPE_SOL ='a'
<b>TOTAL</b>				<b>898</b>	<b>1 490.1990</b>	
<b>Z...</b>	"sols anthropiques"	blanc	---	4	9.0554	ACAD_TEXT = ' 0 0 ' OR SUBSTRAT LIKE 'Z%' AND NOT TYPE_SOL = 'a'
<b>NC</b>	"secteurs non cartographiés"	gris	---	4	33.0386	
<b>TOTAL</b>				<b>906</b>	<b>1 532.2930</b>	