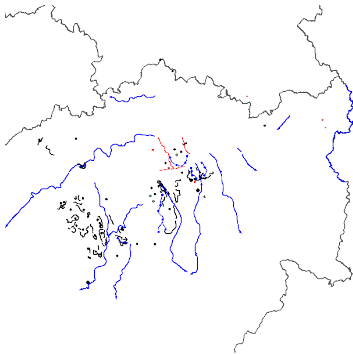


Structures d'articulation du paysage d'importance régionale du sud plateau de Millevaches - Limousin



- [Métadonnées](#)
- [Métadonnées \(XML\)](#)
- [Télécharger](#)

Titre	Structures d'articulation du paysage d'importance régionale du sud plateau de Millevaches - Limousin
Date	2014-10-13T15:41:00
Type de date	Révision
Date	2014-01-09T00:30:00
Type de date	Publication

Résumé	<p>Structures d'articulation du paysage d'importance régionale dans la moitié sud du Parc Naturel Régional de Millevaches en Limousin.</p> <p>En révélant les espaces, les structures d’articulation composent la charpente du territoire et constituent les éléments majeurs du paysage. Parmi elles, certaines sont de nature : - morpho-géographique (vallée encaissée, vallée à fond plat, sommet, col...) - anthropique (route emblématique, patrimoine architectural...).</p> <p>D’autres éléments complètent ces deux grands genres, notamment : - les panoramas reconnus, - les singularités naturelles (chaos rocheux...) , - ou encore les villages occupant un point d’articulation (tel un col).</p> <p>Selon le caractère et la «puissance» des structures dans le paysage, l’étude distingue deux catégories ; celles d’importance régionale et celles d’importance locale.</p>
--------	---

Code	https://www.sigena.fr/geonetwork/srv/eb079986-a3e1-4dc6-8d7b-0c66df8109cc
Langue	fre
Jeu de caractères	Utf8
Type de ressource	Jeu de données

Ressource en ligne

Adresse Internet	https://carto.sigena.fr/cgi-bin/mapservwfs?
Protocole	OGC:WFS-1.0.0-http-get-capabilities
Adresse Internet	https://catalogue.sigena.fr/geosource/panierDownloadFrontalParametrage? LAYERIDTS=3933801
Protocole	WWW:DOWNLOAD-1.0-http--download
Adresse Internet	https://catalogue.sigena.fr/rss/atomfeed/atomdataset/eb079986-a3e1-4dc6-8d7b-0c66df8109cc
Protocole	WWW:LINK-1.0-http--link

Contact pour la ressource

Nom de la personne	MICAT / Pôle information géographique
Nom de l'organisation	DREAL Nouvelle-Aquitaine
Fonction	
Rôle	Point de contact
Catégorie ISO	Environnement

Mot Clé

Mot Clé	Habitats et biotopes
Type de mot clé	Thème
Mot Clé	MILLEVACHES-EN-LIMOUSIN
Type de mot clé	Localisation
Mot Clé	données ouvertes
Type de mot clé	Thème
Mot Clé	Limousin
Type de mot clé	Thème
Mot Clé	Inventaire paysage
Mot Clé	Grand public
Mot Clé	DREAL NA

Type de mot clé	Thème
-----------------	-------

Etendue

Description	MILLEVACHES-EN-LIMOUSIN
-------------	-------------------------

Emprise géographique

Ouest	1.5523065328598
Est	2.52868318557739
Sud	45.3259658813477
Nord	45.9894828796387

Résolution spatiale

Dénominateur de l'échelle	25000
Résolution	

Généalogie

Généralités sur la provenance	Dessin source DAO Illustrator - reprojection vecteur SIG MapInfo. Saisie DAO : pas de précision SIG.
-------------------------------	--

Contraintes sur la ressource

Limitation d'utilisation	Utilisation libre sous réserve de mentionner la source (a minima le nom du producteur) et la date de sa dernière mise à jour
Restrictions de manipulation	Non classifié

Identifiant de la fiche	eb079986-a3e1-4dc6-8d7b-0c66df8109cc
-------------------------	--------------------------------------

Langue	fre
--------	-----

Jeu de caractères	Utf8
-------------------	------

Contact

Nom de la personne	MICAT / Pôle information géographique
Nom de l'organisation	DREAL Nouvelle-Aquitaine
Rôle	Point de contact

Date des métadonnées	2019-02-20T10:38:16
----------------------	---------------------