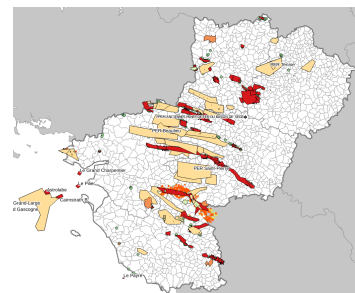


SIGLOIRE (PRÉFECTURE DES PAYS DE LA LOIRE)

Mines et après-mine en Pays de la Loire



[Métadonnées](#)

[Métadonnées \(XML\)](#)

Titre	Mines et après-mine en Pays de la Loire
Date	2015-01-25T00:00:00
Type de date	Publication
Résumé	Cette carte présente les lots de données suivants : enveloppes de travaux minier, ouvrages miniers, titres miniers en activité ou en projet, anciens titres miniers, aléas miniers, désordres miniers, PPRM, stériles miniers et zones d'intérêt des stériles miniers.
Type de service	invoke
Type de couplage	Reserré
Code	https://catalogue.sigloire.fr/geonetwork/srv/41af811c-1aa7-48ef-8007-e35c96b950a8
Type de ressource	Service

Ressource en ligne

Adresse Internet	https://catalogue.sigloire.fr/geosource/consultation?id=108715
Protocole	WWW:LINK-1.0-http--link
Adresse Internet	https://carto.sigloire.fr/frontcarto/context/getOws/108715
Protocole	WWW:LINK-1.0-http--link
Adresse Internet	https://carto.sigloire.fr/frontcarto/export/getPdf?id=108715
Protocole	WWW:LINK-1.0-http--link

Contact pour la ressource

Nom de l'organisation	DREAL Pays de la Loire (Direction régionale de l'environnement, de l'aménagement et du logement Pays de la Loire)
Rôle	Point de contact

Mot Clé

Mot Clé	infoMapAccessService
Type de mot clé	Thème
Mot Clé	DREAL
Mot Clé	MATIERES PREMIERES

Mot Clé	GRAND PUBLIC
Type de mot clé	Thème

Etendue

Description	PAYS-DE-LA-LOIRE
-------------	------------------

Emprise géographique

Ouest	-2.735
Est	0.857
Sud	46.114
Nord	48.562

Contraintes sur la ressource

Limitation d'utilisation	Utilisation libre sous réserve de mentionner la source (a minima le nom du producteur) et la date de sa dernière mise à jour
Identifiant de la fiche	41af811c-1aa7-48ef-8007-e35c96b950a8
Langue	fre
Jeu de caractères	Utf8

Contact

Nom de l'organisation	DREAL Pays de la Loire (Direction régionale de l'environnement, de l'aménagement et du logement Pays de la Loire)
Rôle	Point de contact
Date des métadonnées	2018-11-22T13:59:37