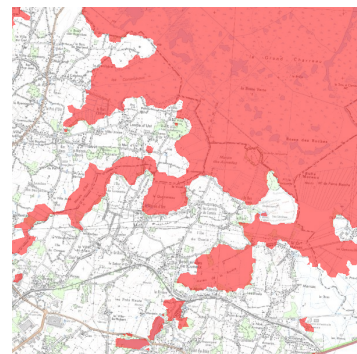




Atlas des zones inondables (AZI) du Bassin versant du Brivet en Loire-Atlantique - crue de 2001



[Métadonnées](#)

[Métadonnées \(XML\)](#)

Titre	Atlas des zones inondables (AZI) du Bassin versant du Brivet en Loire-Atlantique - crue de 2001
Date	2013-08-07T06:05:00
Type de date	Publication
Date	2004-04-07
Type de date	Révision
Date	2004-04-07
Type de date	Création

Résumé	Les données de cette couche "Atlas des zones inondables du Bassin versant du Brivet - crue de 2001", établies par Geolittomer, UMR 6554 LETG – CNRS par traitement d'images satellitales, représentent les zones en eau quelques jours après le niveau maximal atteint lors de la crue de 2001. Le bureau d'étude qui a travaillé sur le périmètre de la crue centennale (cf fiche "Atlas des zones inondables du Bassin versant du Brivet - crue centennale") a estimé la période de retour de la crue de 2001 à 50 ans.
--------	---

Code	https://catalogue.sigloire.fr/geonetwork/srv/b6f9a19e-5d97-4ca2-b675-b7e7457b51ee
Langue	fre
Jeu de caractères	Utf8
Type de ressource	Jeu de données

Ressource en ligne

Adresse Internet	https://carto.sigloire.fr/cgi-bin/mapservwfs?
Protocole	OGC:WFS-1.0.0-http-get-capabilities
Adresse Internet	https://catalogue.sigloire.fr/rss/atomfeed/atomdataset/b6f9a19e-5d97-4ca2-b675-b7e7457b51ee
Protocole	WWW:LINK-1.0-http--link

Contact pour la ressource

Nom de la personne	Pôle géomatique
Nom de l'organisation	DDTM 44 (Direction Départementale des Territoires et de la Mer de Loire-Atlantique)
Fonction	
Rôle	Point de contact
Catégorie ISO	Informations géoscientifiques

Mot Clé

Mot Clé	LOIRE-ATLANTIQUE
Type de mot clé	Localisation
Mot Clé	Zones à risque naturel
Type de mot clé	Thème
Mot Clé	données ouvertes
Mot Clé	open data
Type de mot clé	Thème
Mot Clé	DDTM44
Mot Clé	RISQUES NATURELS
Mot Clé	GRAND PUBLIC
Type de mot clé	Thème

Etendue

Description	bassin versant du Brivet
-------------	--------------------------

Emprise géographique

Ouest	-2.737
Est	-0.963
Sud	46.829
Nord	47.83

Résolution spatiale

Dénominateur de l'échelle	50000
---------------------------	-------

Généalogie

Généralités sur la provenance	Les zones inondées lors de la crue de l'hiver 2000-2001 dont la période de retour a été estimée à 50 ans ont été définies à l'aide de photographies satellites LANDSAT 7 ETM+ et SPOT des 13 et 14 février 2001 + contrôles de terrain (notamment à l'aide d'un GPS) par Geolittomer, UMR 6554 LETG – CNRS (cf rapport sur http://norois.revues.org/852#tocto1n2).
-------------------------------	---

Contraintes sur la ressource

Limitation d'utilisation	Utilisation libre sous réserve de citer la DDTM de Loire-Atlantique comme source des données et d'indiquer la date de mise à jour des donnée.
Identifiant de la fiche	b6f9a19e-5d97-4ca2-b675-b7e7457b51ee
Langue	fre
Jeu de caractères	Utf8

Contact

Nom de la personne	Pôle géomatique
Nom de l'organisation	DDTM 44 (Direction Départementale des Territoires et de la Mer de Loire-Atlantique)
Rôle	Point de contact
Date des métadonnées	2017-08-25T10:20:17

INSPIRE

Titre	INSPIRE Implementing rules
Date	2013-06-14
Type de date	Publication
Explication	cf. la spécification citée
Degré de conformité	false