

# SAINT-LOUP-DU-DORAT

## CARTE DES SOLS

### CONSEIL GÉNÉRAL DE LA MAYENNE – GES

#### LÉGENDE

Quatre symboles rendent compte du contenu des unités de sols

#### 1) Une lettre majuscule pour la roche-mère

- A : Alluvions
- C : Colluvions
- D : Dépôts lacustres
- L : Limons
- P : Sable et graviers pliocène
- R : Grès (formation de l'Huisserie) : texture limon argilo-sableux avec altération argileuse (R), charge en cailloux importante (Ra) ou altération sableuse (Rs)
- G : Grès (formation de l'Huisserie) : texture sableuse (G), charge en cailloux importante (Ga) ou altération argileuse (Gi)
- V : Roche volcanique (tufs et spilites) : texture limon argileux ou limon argilo-sableux avec affleurements et charge en cailloux importante (V), altération argileuse (Vi) ou altération sableuse (Vs)
- M : Roche volcanique violacée (spilites massives) : texture argileuse avec altération limoneuse sur argile lourde (M) ou affleurements localisés (Ma)
- K : Calcaire de Sablé : limon argilo-sableux (K) avec altération argileuse (Ki)
- S : Calcaire du dévonien : limon argilo sableux avec altération argileuse (S), altération argileuse rosée (Sk), altération argileuse de siltites grises et brunes (Sa) ou matériaux schisteux (Sc)
- Z : Zones anthropiques

#### 2) Un chiffre pour la profondeur d'apparition de l'horizon d'altération

- 1 : horizon C apparaissant à moins de 20 cm
- 2 : horizon C apparaissant entre 20 et 40 cm
- 3 : horizon C apparaissant entre 40 et 60 cm
- 4 : horizon C apparaissant entre 60 et 90 cm
- 5 : horizon C apparaissant entre 90 et 120 cm
- 6 : horizon C apparaissant à plus de 120 cm

#### 3) Une lettre minuscule pour la succession d'horizons

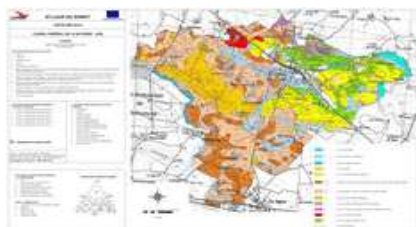
- a : sol d'apport
- b : sol brun
- c : sol brun calcique
- k : sol brun calcaire
- m : sol brun calcimagnésique
- f : sol brun faiblement lessivé
- j : sol brun faiblement lessivé calcique
- n : sol brun faiblement lessivé calcaire
- l : sol brun lessivé
- p : sol brun lessivé calcique
- s : sol brun lessivé calcimagnésique
- t : sol brun lessivé tronqué
- w : sol brun lessivé tronqué calcimagnésique
- h : sol brun forestier

#### 4) Un chiffre pour la profondeur d'apparition de l'hydromorphie

- 0 : sain
- 1 : quelques taches au-delà de 70 cm
- 2 : taches au-delà de 50 cm
- 3 : nombreuses taches au-delà de 30 cm
- 4 : quelques taches dès la surface
- 5 : nombreuses taches dès la surface
- 6 : matrice de l'horizon de surface réduite

#### Critères complémentaires

- c : concrétions de fer et de manganèse et grisons
- m : mâchefer
- q : cailloux de grès
- x : cailloux de quartz
- p : complexe de pente



## 233 - ST LOUP DU DORAT

### PROGRAMME 2003

Initialement, la commune a été numérisée avec BEAUMONT PIED DE BŒUF.

### DECEMBRE 2013 - Découpage des deux communes

[ACAD_TEXT]	chaîne	
[SUBSTRAT]	chaîne	Une lettre majuscule pour la roche-mère
[PROFONDEUR]	numérique_court	Un chiffre pour la profondeur d'apparition de l'horizon d'altération (de 0 à 6)
[TYPE_SOL]	chaîne	Une lettre minuscule pour la succession d'horizons
[HYDROMOR]	numérique_court	Un chiffre pour la profondeur d'apparition de l'hydromorphie (de 0 à 6)
[CRI_COM]	chaîne	Lettre et/ou chiffre pour les critères complémentaires
Shape*	polygone	
SHAPE.AREA	numérique_réel double	exprimé en m <sup>2</sup>
Echelle	1/10 000	Données informatisées à l'échelle du 1/10 000
Projection	RGF_Lambert_93	

### PROFONDEUR :

- 0 profondeur indéterminée
- 1 horizon C apparaissant à moins de 20 cm
- 2 horizon C apparaissant entre 20 et 40 cm
- 3 horizon C apparaissant entre 40 et 60 cm
- 4 horizon C apparaissant entre 60 et 90 cm
- 5 horizon C apparaissant entre 90 et 120 cm
- 6 horizon C apparaissant à plus de 120 cm

### HYDROMORPHIE :

- 0 sain
- 1 quelques taches au-delà de 70 cm
- 2 taches au-delà de 50 cm
- 3 nombreuses taches au-delà de 30 cm
- 4 quelques taches dès la surface
- 5 nombreuses taches dès la surface
- 6 matrice de l'horizon de surface réduite

## 233 - ST LOUP DU DORAT

## PROGRAMME 2003

Critères	Définition	Couleur	N°	Nombre	Hectare	Requêtes
<b>A...</b>	"sols sur alluvions"	bleu	115	9	12.8209	SUBSTRAT LIKE 'A%'
<b>C... + ..a..</b>	"sols colluviaux ou d'apport"	bleu	159	68	84.9250	SUBSTRAT LIKE 'C%' or TYPE_SOL = 'a' AND NOT SUBSTRAT LIKE 'A%'
<b>D...</b>	"sols sur dépôts lacustres"	bleu	116	2	5.4283	SUBSTRAT LIKE 'D' AND NOT TYPE_SOL ='a'
<b>L...</b>	"sols sur limon"	vert	100	1	1.1720	SUBSTRAT LIKE 'L%'
<b>P...</b>	"sols sur sable et graviers pliocène"	jaune	défaut 3	86	124.9441	SUBSTRAT LIKE 'P%'
<b>R &lt;=3 ...</b>	"sols peu à moyennement profonds sur grès, texture limon argilo-sableux"	marron	67	83	112.4235	SUBSTRAT LIKE 'R%' AND PROFONDEUR <=3 AND NOT TYPE_SOL ='a'
<b>R &gt;=4 ...</b>	"sols profonds sur grès, texture limon argilo-sableux"	sable	43	148	245.6789	SUBSTRAT LIKE 'R%' AND PROFONDEUR >=4 AND NOT TYPE_SOL ='a'
<b>G...</b>	"sols sur grès, texture sableuse"	orangé	60	46	81.1560	SUBSTRAT LIKE 'G%'
<b>V...</b>	"sols sur roches volcaniques (tufs et spilites)"	kaki	75	13	11.9143	SUBSTRAT LIKE 'V%'
<b>M...</b>	"sols sur roches volcaniques violacées (spilites massives)"	violet	160 bis	6	6.2509	SUBSTRAT LIKE 'M%'
<b>K...</b>	"sols sur calcaire de Sablé"	rouge	32	9	10.7466	SUBSTRAT LIKE 'K%'
<b>S...</b>	"sols sur calcaire du dévonien"	vert	98	66	60.2842	SUBSTRAT LIKE 'S%' AND NOT TYPE_SOL LIKE 'a'
<b>TOTAL</b>				<b>537</b>	<b>757.7447</b>	
<b>Z...</b>	"sols anthropiques"	blanc	---	18	48.6904	ACAD_TEXT = ' 0 0 ' OR SUBSTRAT LIKE 'Z%' AND NOT TYPE_SOL = 'a'
<b>TOTAL</b>				<b>555</b>	<b>806.4351</b>	