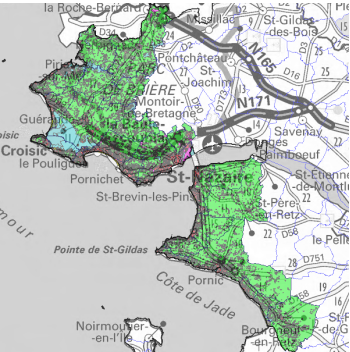




Occupation réelle des sols du Littoral 1985 (OCRS) en Loire-Atlantique



[Métadonnées](#)
|
[Métadonnées \(XML\)](#)
|

Titre	Occupation réelle des sols du Littoral 1985 (OCRS) en Loire-Atlantique
Date	2000-10-02T00:00:00
Type de date	Création
Résumé	La BD OCRS est une base de donnée numérique de zonages d'occupation réelle des sols du Littoral réalisée à partir des photographies aériennes noir et blanc de l'IGN datant de 1985.

Code	https://catalogue.sigloire.fr/geonetwork/srv/86da0820-990e-11dc-897b-00007f000101
Langue	fre
Jeu de caractères	Utf8
Type de ressource	Jeu de données

Ressource en ligne

Adresse Internet	https://carto.sigloire.fr/cgi-bin/mapservwfs?
Protocole	OGC:WFS-1.0.0-http-get-capabilities
Adresse Internet	https://catalogue.sigloire.fr/rss/atomfeed/atomdataset/86da0820-990e-11dc-897b-00007f000101
Protocole	WWW:LINK-1.0-http--link

Contact pour la ressource

Nom de la personne	Pôle géomatique
Nom de l'organisation	DDTM 44 (Direction Départementale des Territoires et de la Mer de Loire-Atlantique)
Fonction	
Rôle	Point de contact
Catégorie ISO	Planification/Cadastre

Mot Clé

Mot Clé	LOIRE-ATLANTIQUE
Type de mot clé	Localisation
Mot Clé	Usage des sols
Type de mot clé	
Mot Clé	données ouvertes
Type de mot clé	Thème
Mot Clé	DDTM44

Mot Clé	OCCUPATION DU SOL
Mot Clé	GRAND PUBLIC
Type de mot clé	Thème

Etendue

Description	Loire-Atlantique
-------------	------------------

Emprise géographique

Ouest	-2.737
Est	-0.963
Sud	46.829
Nord	47.83

Résolution spatiale

Dénominateur de l'échelle	25000
---------------------------	-------

Généalogie

Généralités sur la provenance	La base de données d'occupation du sol a été réalisée par photo-interprétation de photos aériennes noir et blanc de 1985 à l'échelle du 1/30 000.
Description	sans objet

Contraintes sur la ressource

Limitation d'utilisation	Aucune condition d'accès ne s'applique. Utilisation libre sous réserve de mentionner la source (a minima le nom du producteur) et la date de sa dernière mise à jour
Restrictions de manipulation	Non classifié
Identifiant de la fiche	86da0820-990e-11dc-897b-00007f000101
Langue	fre
Jeu de caractères	Utf8

Contact

Nom de la personne	Pôle géomatique
Nom de l'organisation	DDTM 44 (Direction Départementale des Territoires et de la Mer de Loire-Atlantique)
Rôle	Point de contact
Date des métadonnées	2016-03-23T10:38:02