

ST AUBIN FOSSE LOUVAIN

CARTE DES SOLS

CONSEIL GÉNÉRAL DE LA MAYENNE – ERPA

LÉGENDE

Quatre symboles rendent compte du contenu des unités de sols

1) Une lettre majuscule pour la roche-mère

- A : Alluvions
- C : Colluvions
- T : Tourbe
- L : Limon des plateaux
- LG : Limon sur granite
- LM : Limon sur métamorphite
- M : Métamorphite
 - Ma : arène de métamorphite
 - Ms : arène sableuse
- G : Granite
 - Ga : arène sablo-argileuse
 - Gs : arène sableuse
- D : Diabase
- Z : Zones anthropiques

2) Un chiffre pour la profondeur d'apparition de l'horizon d'altération

- 1 : horizon C à moins de 20 cm
- 2 : horizon C apparaissant entre 20 et 40 cm
- 3 : horizon C apparaissant entre 40 et 60 cm
- 4 : horizon C apparaissant entre 60 et 90 cm
- 5 : horizon C apparaissant entre 90 et 120 cm
- 6 : horizon C apparaissant à plus de 120 cm

3) Une lettre minuscule pour la succession d'horizons

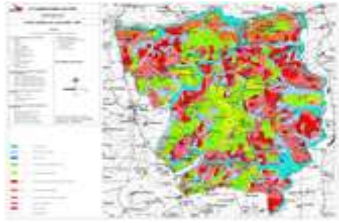
- a : sol peu évolué d'apport
- b : sol brun
- f : sol brun faiblement lessivé
- l : sol brun lessivé

4) Un chiffre pour la profondeur d'apparition de l'hydromorphie

- 0 : sain
- 1 : quelques taches au-delà de 70 cm
- 2 : taches au-delà de 50 cm
- 3 : nombreuses taches au-delà de 30 cm
- 4 : quelques taches dès la surface
- 5 : nombreuses taches dès la surface
- 6 : matrice de l'horizon de surface réduite

Critères complémentaires

- m : présence de métamorphite altérée
- d : cailloux de diabase
- t : présence de tourbe
- e : sol dégradé
- g : cailloux de granite



199 - ST AUBIN FOSSE LOUVAIN

PROGRAMME 1997

[ACAD_TEXT]	chaîne	
[SUBSTRAT]	chaîne	Une lettre majuscule pour la roche-mère
[PROFONDEUR]	numérique_court	Un chiffre pour la profondeur d'apparition de l'horizon d'altération (de 0 à 6)
[TYPE_SOL]	chaîne	Une lettre minuscule pour la succession d'horizons
[HYDROMOR]	numérique_court	Un chiffre pour la profondeur d'apparition de l'hydromorphie (de 0 à 6)
[CRI_COM]	chaîne	Lettre et/ou chiffre pour les critères complémentaires
Shape*	polygone	
SHAPE.AREA	numérique_réel double	exprimé en m ²
Echelle	1/10 000	Données informatisées à l'échelle du 1/10 000
Projection	RGF_Lambert_93	

PROFONDEUR :

- 0 profondeur indéterminée
- 1 horizon C apparaissant à moins de 20 cm
- 2 horizon C apparaissant entre 20 et 40 cm
- 3 horizon C apparaissant entre 40 et 60 cm
- 4 horizon C apparaissant entre 60 et 90 cm
- 5 horizon C apparaissant entre 90 et 120 cm
- 6 horizon C apparaissant à plus de 120 cm

HYDROMORPHIE :

- 0 sain
- 1 quelques taches au-delà de 70 cm
- 2 taches au-delà de 50 cm
- 3 nombreuses taches au-delà de 30 cm
- 4 quelques taches dès la surface
- 5 nombreuses taches dès la surface
- 6 matrice de l'horizon de surface réduite

199 - ST AUBIN FOSSE LOUVAIN

PROGRAMME 1997

Critères	Définition	Couleur	N°	Nombre	Hectare	Requêtes
A...	"sols sur alluvions"	bleu	115	37	123.8230	SUBSTRAT = 'A'
C... + ..a..	"sols colluviaux ou d'apport"	bleu	159	201	241.8432	SUBSTRAT LIKE 'C%' or TYPE_SOL = 'a' AND NOT (SUBSTRAT LIKE 'A%' OR SUBSTRAT = 'T')
T...	"sols sur tourbe"	bleu	117	5	3.1659	SUBSTRAT = 'T'
L . . <=2 .	"sols sains peu hydromorphes sur limon"	vert	99	150	317.6057	SUBSTRAT LIKE 'L%' AND HYDROMOR <=2
L . . >=3 .	"sols hydromorphes sur limon"	vert	100	66	105.4065	SUBSTRAT LIKE 'L%' AND HYDROMOR >=3
G <=3 b . .	"sols bruns peu et moyennement profonds, sur granite"	rouge	32	176	208.9222	SUBSTRAT LIKE 'G%' AND PROFONDEUR <=3 AND TYPE_SOL = 'b'
G >=4 b . .	"sols bruns profonds sur granite"	rouge	31	197	254.6856	SUBSTRAT LIKE 'G%' AND PROFONDEUR >=4 AND TYPE_SOL = 'b'
G . fl . .	"sols marqués par le lessivage sur granite"	rouge	30	59	85.9360	SUBSTRAT LIKE 'G%' AND (TYPE_SOL = 'f' OR TYPE_SOL = 'l')
M...	"sols sur métamorphite"	orange	61	49	72.4340	SUBSTRAT LIKE 'M%'
D...	"sols sur diabase"	rose	56	3	1.4862	SUBSTRAT LIKE 'D%'
TOTAL				943	1 415.3083	
Z...	"sols anthropiques"	blanc	---	45	35.1255	ACAD_TEXT = ' 0 0 ' OR SUBSTRAT LIKE 'Z%' AND NOT TYPE_SOL = 'a'
TOTAL				988	1 450.4338	