

# MONTREUIL-POULAY

## CARTE DES SOLS

### CONSEIL DÉPARTEMENTAL DE LA MAYENNE - GES

#### LÉGENDE

Quatre symboles rendent compte du contenu des unités de sols

##### 1) Une lettre majuscule pour la roche-mère

- A : Alluvions
- C : Colluvions
- H : Tourbe
- T : Terrasses
- L : Limons profonds (L) reposant sur diverses altérations (L\*)
- P : Sables et galets du pliocène
  - P : argileux ou rouge
  - Ps : texture sableuse
  - Pg : texture sable graveleux
- E : Sables et graviers de l'éocène
  - E : matrice blanchâtre avec une texture argileuse
  - Es : texture sableuse
  - Eg : texture sableuse jaunâtre avec dalles de grès
  - Eq : dalles de grès importantes
- M : Schistes et grès briovérien métamorphisés
  - M : altéré
  - MI : altération argileuse
- G : Granite
  - G : altération sableuse et sablo-argileuse
  - Gd : dur à altéré
  - GI : texture argileuse et graveleuse
  - Gr : altération sableuse à granulométrie homogène
- Z : Zones anthropiques

##### 2) Un chiffre pour la profondeur d'apparition de l'horizon d'altération

- 0 : profondeur indéterminée
- 1 : horizon C apparaissant à moins de 20 cm
- 2 : horizon C apparaissant entre 20 et 40 cm
- 3 : horizon C apparaissant entre 40 et 60 cm
- 4 : horizon C apparaissant entre 60 et 90 cm
- 5 : horizon C apparaissant entre 90 et 120 cm
- 6 : horizon C apparaissant à plus de 120 cm

##### 3) Une lettre minuscule pour la succession d'horizons

- a : sol d'apport
- r : ranker
- b : sol brun
- c : sol brun calcique
- f : sol brun faiblement lessivé
- l : sol brun lessivé
- d : sol dégradé
- t : sol tourbeux
- p : sol à tendance podzolique

##### 4) Un chiffre pour la profondeur d'apparition de l'hydromorphie

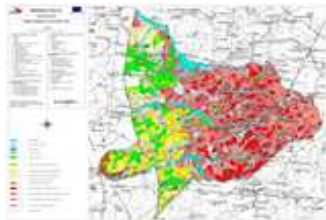
- 0 : sain
- 1 : quelques taches au-delà de 70 cm
- 2 : taches au-delà de 50 cm
- 3 : nombreuses taches au-delà de 30 cm
- 4 : quelques taches dès la surface
- 5 : nombreuses taches dès la surface
- 6 : matrice de l'horizon de surface réduite

##### Critères complémentaires

- x : galets et cailloux de quartz
- m : cailloux de schiste briovérien métamorphisé
- G : blocs et affleurements de granite
- g : cailloux de granite
- q : dalles de grès
- e : cailloux de grès
- c : concrétions de fer et de manganèse
- p : forte pente



1 : emplacement et numéro de profil



## 160 - MONTREUIL POULAY

**PROGRAMME 2004**

**mise à jour : juin 2016**

[ACAD_TEXT]	chaîne	
[SUBSTRAT]	chaîne	Une lettre majuscule pour la roche-mère
[PROFONDEUR]	numérique_court	Un chiffre pour la profondeur d'apparition de l'horizon d'altération (de 0 à 6)
[TYPE_SOL]	chaîne	Une lettre minuscule pour la succession d'horizons
[HYDROMOR]	numérique_court	Un chiffre pour la profondeur d'apparition de l'hydromorphie (de 0 à 6)
[CRI_COM]	chaîne	Lettre et/ou chiffre pour les critères complémentaires
Shape*	polygone	
SHAPE.AREA	numérique_réel double	exprimé en m²
Echelle	1/10 000	Données informatisées à l'échelle du 1/10 000
Projection	RGF_Lambert_93	

### PROFONDEUR :

- 0 profondeur indéterminée
- 1 horizon C apparaissant à moins de 20 cm
- 2 horizon C apparaissant entre 20 et 40 cm
- 3 horizon C apparaissant entre 40 et 60 cm
- 4 horizon C apparaissant entre 60 et 90 cm
- 5 horizon C apparaissant entre 90 et 120 cm
- 6 horizon C apparaissant à plus de 120 cm

### HYDROMORPHIE :

- 0 sain
- 1 quelques taches au-delà de 70 cm
- 2 taches au-delà de 50 cm
- 3 nombreuses taches au-delà de 30 cm
- 4 quelques taches dès la surface
- 5 nombreuses taches dès la surface
- 6 matrice de l'horizon de surface réduite

## 160 - MONTREUIL POULAY

mise à jour : juin 2016

## PROGRAMME 2004

Critères	Définition	Couleur	N°	Nombre	Hectare	Requêtes
<b>A...</b>	"sols sur alluvions"	bleu	115	50	68.3261	SUBSTRAT = 'A'
<b>C... + ..a..</b>	"sols colluviaux ou d'apport"	bleu	159	196	166.6743	SUBSTRAT = 'C' or TYPE_SOL = 'a' AND NOT SUBSTRAT = 'A'
<b>H...</b>	"sols sur tourbe"	bleu	117	1	0.5445	SUBSTRAT LIKE 'H'
<b>T...</b>	"sols sur terrasse"	vert	132	1	0.5107	SUBSTRAT LIKE 'T'
<b>L . . &lt;=2 .</b>	"sols sains sur limons"	vert	88	108	144.0597	SUBSTRAT LIKE 'L%' AND HYDROMOR <=2
<b>L . . &gt;=3 .</b>	"sols plus ou moins hydromorphes sur limons"	vert	100	43	43.1156	SUBSTRAT LIKE 'L%' AND HYDROMOR >=3
<b>P &lt;=3 . . .</b>	"sols peu à moyennement profonds sur sables et galets du pliocène"	jaune	défaut 3	83	95.4160	SUBSTRAT LIKE 'P%' AND PROFONDEUR <=3
<b>P &gt;=4 . . .</b>	"sols profonds sur sables et galets du pliocène"	jaune	défaut 2	102	111.6796	SUBSTRAT LIKE 'P%' AND PROFONDEUR >=4
<b>E...</b>	"sols sur sables et graviers de l'éocène"	jaune	défaut 1	64	81.5636	SUBSTRAT LIKE 'E%'
<b>M...</b>	"sols sur schistes métamorphisés"	marron	63	11	12.2881	SUBSTRAT LIKE 'M%'
<b>G &lt;=2 rb . .</b>	"rankers, sols bruns peu profonds sur granite"	rouge	32	199	162.2625	SUBSTRAT LIKE 'G%' AND PROFONDEUR <=2 AND (TYPE_SOL ='r' OR TYPE_SOL ='b')
<b>G 3 bc . .</b>	"sols bruns et bruns acides, moyennement profonds sur granite"	rouge	31	209	304.9624	SUBSTRAT LIKE 'G%' AND PROFONDEUR =3 AND (TYPE_SOL ='b' OR TYPE_SOL ='c')
<b>G &gt;=4 bc . .</b>	"sols bruns et bruns acides profonds sur granite"	rouge	30 bis	179	244.8191	SUBSTRAT LIKE 'G%' AND PROFONDEUR >=4 AND (TYPE_SOL ='b' OR TYPE_SOL ='c')
<b>G . fldp . .</b>	"sols marqués par le lessivage sur granite"	marron	77	66	63.1292	SUBSTRAT LIKE 'G%' AND (TYPE_SOL ='f' OR TYPE_SOL ='l' OR TYPE_SOL ='d' OR TYPE_SOL ='p')
<b>TOTAL</b>				<b>1 312</b>	<b>1 499.3514</b>	
<b>Z...</b>	"sols anthropiques"	blanc	---	49	86.2999	ACAD_TEXT = ' 0 0 ' OR SUBSTRAT LIKE 'Z%' AND NOT TYPE_SOL = 'a'
<b>TOTAL</b>				<b>1 361</b>	<b>1 585.6513</b>	