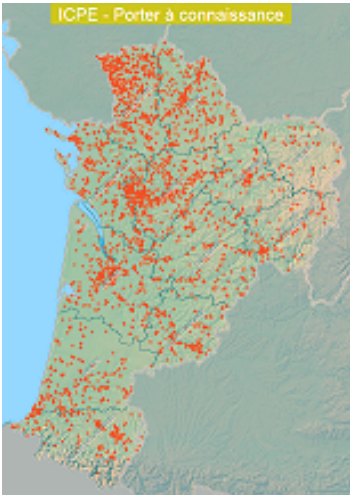




Nouvelle-Aquitaine : Carte interactive des Installations Classées pour la Protection de l'Environnement (ICPE) faisant l'objet d'un porter à connaissance (PAC)



Métadonnées

Métadonnées (XML)

Titre	Nouvelle-Aquitaine : Carte interactive des Installations Classées pour la Protection de l'Environnement (ICPE) faisant l'objet d'un porter à connaissance (PAC)
Date	
Type de date	

Résumé	Carte interactive représentant les informations relatives aux risques accidentels associés aux Installations Classées pour la Protection de l'environnement SEVESO seuil bas (ICPE) pouvant donner lieu à des contraintes en matière d'urbanisation autour de ces installations classées, en région Nouvelle-Aquitaine. Cette carte est à accès restreint, certains documents n'étant pas diffusables au public. Si vous êtes un service de l'État, merci de vous inscrire dans l'espace "Adhérents".
Type de service	invoke
Type de couplage	Reserré
Code	https://www.sigena.fr/geonetwork/srv/15183610-7b96-4b44-a973-a602c97d7a47
Type de ressource	Service

Ressource en ligne

Adresse Internet	https://catalogue.sigena.fr/geosource/consultation?id=4112752
Protocole	WWW:LINK-1.0-http--link
Adresse Internet	https://carto.sigena.fr/context/getOws/4112752
Protocole	WWW:LINK-1.0-http--link
Adresse Internet	https://carto.sigena.fr/export/getPdf?id=4112752
Protocole	WWW:LINK-1.0-http--link

Contact pour la ressource

Nom de la personne	
Nom de l'organisation	
Rôle	Point de contact

Mot Clé

Mot Clé	Poitou-Charentes
Mot Clé	DREAL PC
Mot Clé	carte interactive
Type de mot clé	Thème
Mot Clé	infoMapAccessService
Type de mot clé	Thème
Mot Clé	NOUVELLE-AQUITAINE
Type de mot clé	Localisation
Mot Clé	Services Etat
Mot Clé	Site industriel
Type de mot clé	Thème
Mot Clé	Site industriel
Mot Clé	Services Etat
Mot Clé	DREAL NA
Type de mot clé	Thème

Etendue

Description	Poitou-Charentes
Description	Nouvelle-Aquitaine
Description	NOUVELLE-AQUITAINE

Emprise géographique

Ouest	-2.115
Est	2.564
Sud	42.782
Nord	47.147

Contraintes sur la ressource

Restrictions de manipulation	
Identifiant de la fiche	15183610-7b96-4b44-a973-a602c97d7a47
Langue	fre
Jeu de caractères	Utf8

Contact

Nom de la personne	
Nom de l'organisation	
Rôle	Point de contact
Date des métadonnées	2019-03-21T14:15:18