

# Usines hydroélectriques

## Métadonnées

Identifiant de la fiche  
82534510-41ba-11dc-8131-0020ed6939a9  
Langue des métadonnées  
Français  
Jeu de caractère  
Utf8  
Code  
Jeu de données  
Nom du niveau de hiérarchie  
dataset  
Date des métadonnées  
31-05-2023 10:18:33  
Nom du standard de métadonnées  
ISO 19115:2003/19139  
Version du standard de métadonnées  
1.0

## Point de contact des métadonnées

	<b>Adresse</b>
<b>Général</b>	Adresse 90 rue de Férétra
	Ville Toulouse
	Code postal 31078
	Pays France
	Adresse e-mail geocatalogue@eau-adour-garonne.fr
Nom de l'organisation Agence de l'eau Adour-Garonne	
Fonction Responsable du catalogue	
Fonction Point de contact	
	<b>Ressource en ligne</b>
<b>Téléphone</b>	Adresse Internet <a href="https://adour-garonne.eaufrance.fr/catalogue">https://adour-garonne.eaufrance.fr/catalogue</a>
	Protocole WWW:LINK-1.0-http--link
Numéro de téléphone 05 61 36 37 38	Nom Système d'Information sur l'Eau du bassin Adour Garonne
Numéro de fax 05 61 36 37 28	
	Description Le portail du bassin Adour-Garonne est destiné à la mise à disposition des données produites par les partenaires du Système d'Information sur l'Eau

## Information sur la représentation spatiale

### Représentation spatiale du vecteur

Topologie de Niveau  
Géométrie seulement

### Objets géométriques

### Objets géométriques

Type d'objet géométrique  
Point

## Information sur le système de référence

### Identifiant du système de référence

Code  
2154  
Espace de nommage  
EPSG

## Identification des données

Résumé  
Ouvrage hydraulique dédié à la production d'électricité. Les catégories principales sont les usines de lac, les usines d'éclusées, les usines au fil de l'eau et les usines de transfert d'énergie par pompage.  
But  
Instruire les aides et redevances de l'Agence de l'eau Adour-Garonne. Améliorer la connaissance du milieu pour piloter les actions de l'Agence.  
État d'avancement  
Mise à jour continue  
Type de représentation spatiale  
Vecteur

Langue de la ressource  
Français  
Jeu de caractère  
Utf8  
Informations supplémentaires  
Inventaire exhaustif des aménagements EDF et SHEM réalisé en 2001. Les producteurs autonomes sont identifiés dans le cadre de la redevance force motrice.

## Informations de référence

Titre  
Usines hydroélectriques  
Autres appellations ou acronymes  
Centrales hydrauliques  
Publication  
2008-06-30  
Révision  
17-06-2022 00:00:00  
Identificateur  
<https://catalogue-adour-garonne.eaufrance.fr/catalog/srv/metadata/82534510-41ba-11dc-8131-0020ed6939a9>  
Forme de la présentation  
Carte numérique

## Responsable

Adresse	
Général	Adresse 90 rue de Férétra
	Ville Toulouse
	Code postal 31078
	Pays France
	Adresse e-mail geocatalogue@eau-adour-garonne.fr
Nom de l'organisation Agence de l'eau Adour-Garonne	
Fonction Responsable du catalogue	
Fonction Point de contact	
Ressource en ligne	
Téléphone	Adresse Internet <a href="https://adour-garonne.eaufrance.fr/catalogue">https://adour-garonne.eaufrance.fr/catalogue</a>
	Protocole WWW:LINK-1.0-http--link
	Nom Système d'Information sur l'Eau du bassin Adour Garonne
	Description Le portail du bassin Adour-Garonne est destiné à la mise à disposition des données produites par les partenaires du Système d'Information sur l'Eau

## Contact pour la ressource

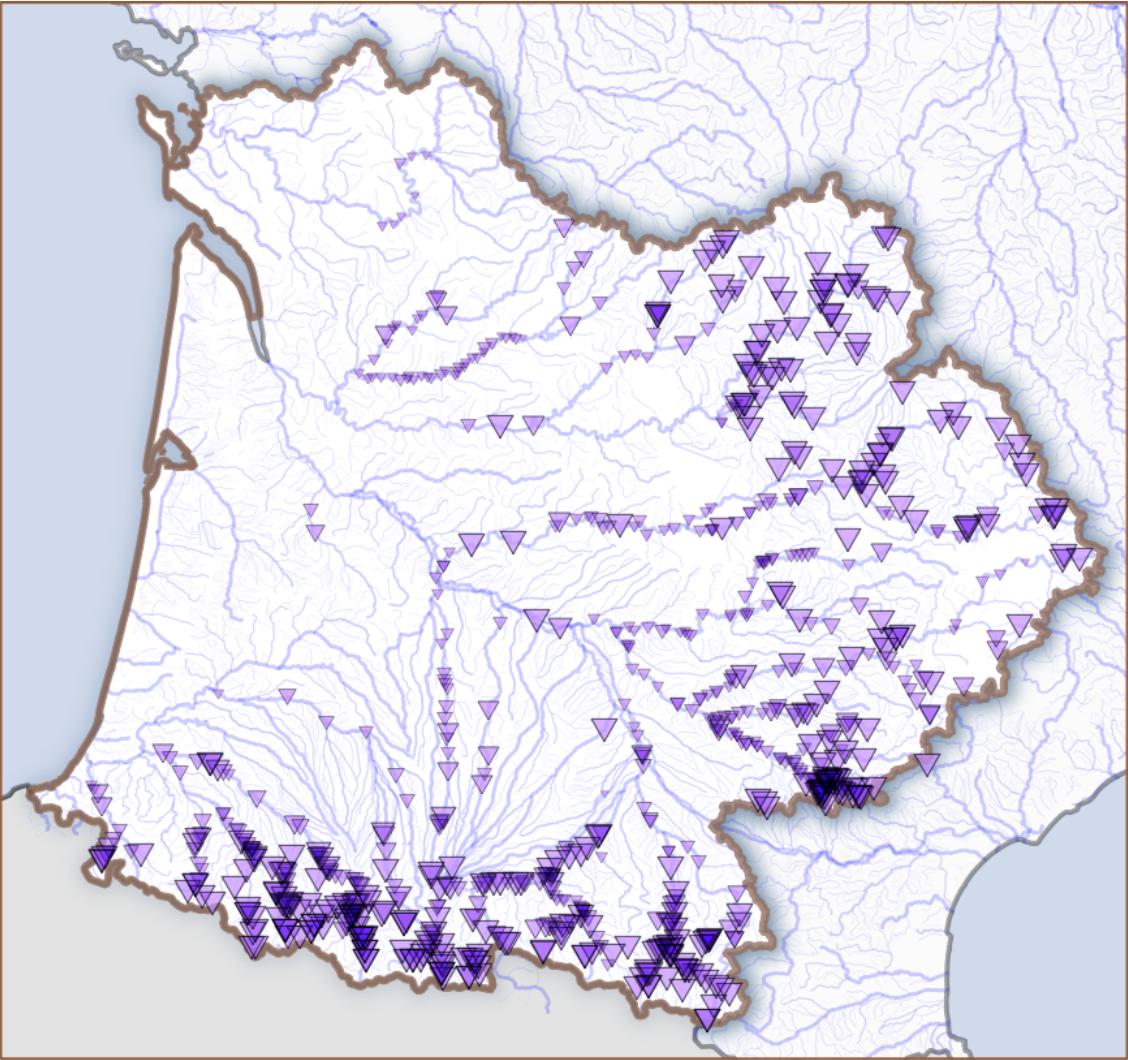
Adresse	
Général	Adresse 90 rue de Férétra
	Ville Toulouse
	Code postal 31078
	Pays France
	Adresse e-mail geocatalogue@eau-adour-garonne.fr
Nom de l'organisation Agence de l'eau Adour-Garonne	
Fonction Responsable du catalogue	
Fonction Point de contact	
Ressource en ligne	
Téléphone	Adresse Internet <a href="https://adour-garonne.eaufrance.fr/catalogue">https://adour-garonne.eaufrance.fr/catalogue</a>
	Protocole WWW:LINK-1.0-http--link
	Nom Système d'Information sur l'Eau du bassin Adour Garonne
	Description Le portail du bassin Adour-Garonne est destiné à la mise à disposition des données produites par les partenaires du Système d'Information sur l'Eau

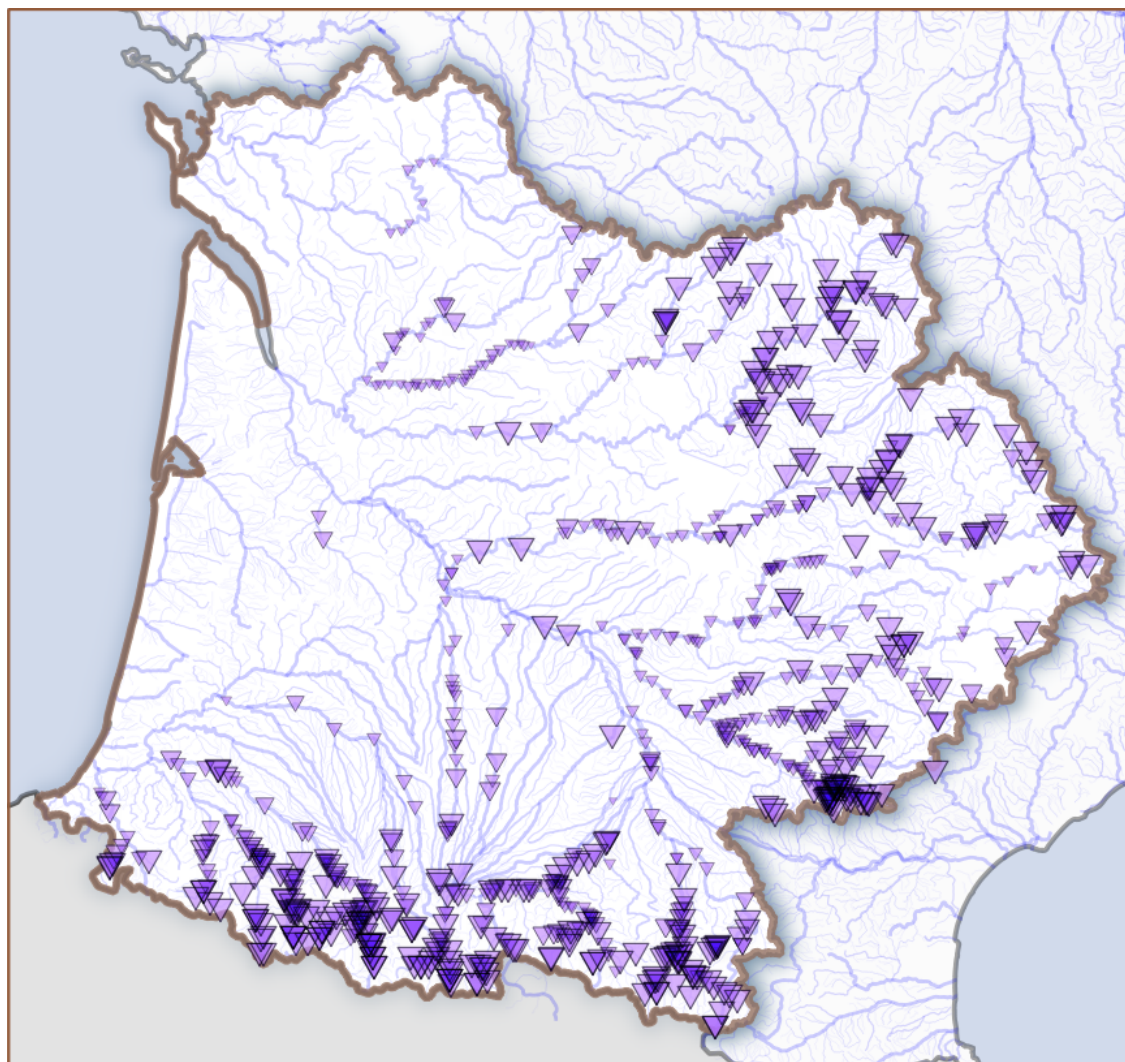
## Information de maintenance

Fréquence de mise à jour  
Annuelle

## Aperçus







## Mots clés

- **Non classé**
  - Ouvrage
  - Hydroélectricité
  - Centrale
  - Force motrice
  - Hydromorphologie
  - France
- **GEMET - INSPIRE themes, version 1.0**
  - Hydrographie
- **PublicationSIEAG**
  - données ouvertes

## Contraintes légales

### Limitation d'utilisation

Données publiques. Utilisation libre sous réserve de mentionner la source ("EDF/SHEM/Agence de l'eau Adour-Garonne") et la date de sa dernière mise à jour.

### Restriction d'accès

Droit d'auteur / Droit moral (copyright)

## Résolution spatiale

### Résolution

### Echelle comparative

### Echelle

Dénominateur de l'échelle  
50000

## Catégorie ISO

- Environnement

## Etendue

Description  
Bassin Adour Garonne

Emprise géographique (inclusive)

46.30 N 42.51 S  
-1.84 W 3.88 E

Informations sur la distribution

Format (encodage)

- ESRI Shapefile (1.0)

Options de transfert numérique

Unités de distribution  
Serveur de Bassin Adour Garonne

Ressource en ligne

- [site](#) - En savoir plus sur les pressions morphologiques
- [site](#) - Energie hydraulique sur le site du ministère
- [CSV](#) - Télécharger au format texte
- [SHP](#) - Télécharger au format Esri SHAPE
- [GPKG](#) - Télécharger au format GeoPackage
- [HYDR](#) - Usines hydroélectriques

Informations sur la qualité des données

Domaine d'applicabilité

Code  
Jeu de données

Généalogie, provenance

Généralités sur la provenance  
EDF/SHEM Agence de l'eau Adour-Garonne

Source

Source

Description  
BdCarthage, Scan25 IGN

Echelle équivalente

Echelle

Dénominateur de l'échelle  
50000

Contraites sur les métadonnées

Contraintes légales

Restriction d'accès  
Droit d’auteur / Droit moral (copyright)  
Autres contraintes  
données publiques, citation de la source "EDF/SHEM/Agence de l'eau Adour-Garonne" (obligatoire)

Mise à jour des métadonnées

Information de maintenance

Fréquence de mise à jour  
Lorsque nécessaire

Liens

Lien [site](#)  
[site](#)  
[SHP](#)  
download-link [CSV](#)

Serveur Web Map [GPKG](#)  
[HYDR](#)

## Ressources associées