

COSSÉ-EN-CHAMPAGNE

CARTE DES SOLS

CONSEIL GÉNÉRAL DE LA MAYENNE – GÉOMATIC SYSTÈMES

LÉGENDE

Quatre symboles rendent compte du contenu des unités de sols

1) Une lettre majuscule pour la roche-mère

- A : Alluvions (limon argileux)
- C : Colluvions (limon argilo-sableux à argile)
- T : Terrasses avec galets (limon argilo-sableux)
- L : Limons (limon moyen) devenant plus sableux ou plus argileux suivant les matériaux sous-jacents
- P : Sable et gravier pliocène (limono-sableux) à texture plus argileuse avec de nombreux graviers et de couleur rougeâtre

Pa : altération

- S : Sable et grès du cénomanien (limon moyen sableux)
- K : Calcaire dur (limon argilo-sableux)
- H : Schistes de Laval (limon argilo-sableux)
- N : Schistes calcaireux de couleur brune ou olive (limon argilo-sableux)
- R : Schistes calcaireux avec de nombreux cailloux de grès (limon argilo-sableux à limon sablo-argileux)
- E : Schistes silurien (limon argileux)
- G : Grès (limon moyen sableux)
- Q : Grès (sableux ou limono-sableux)
- W : Schistes et grès carbonifère (limon argilo-sableux)
- B : Roches volcano-sédimentaires (limon argilo-sableux)
- X : Argile rouge de décarbonatation (limon argilo-sableux)
- D : Diabase (limon argilo-sableux)
- Z : Zones anthropiques

**I : altérite*

2) Un chiffre pour la profondeur d'apparition de l'horizon d'altération

- 0 : profondeur indéterminée
- 1 : horizon C apparaissant à moins de 20 cm
- 2 : horizon C apparaissant entre 20 et 40 cm
- 3 : horizon C apparaissant entre 40 et 60 cm
- 4 : horizon C apparaissant entre 60 et 90 cm
- 5 : horizon C apparaissant entre 90 et 120 cm
- 6 : horizon C apparaissant à plus de 120 cm

3) Une lettre minuscule pour la succession d'horizons

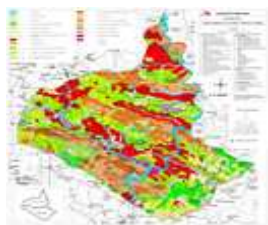
- a : sol d'apport
- e : ranker
- r : rendzine
- b : sol brun
- c : sol brun acide
- k : sol brun calcique
- v : sol brun calcaire
- f : sol brun faiblement lessivé calcique
- h : sol brun faiblement lessivé
- l : sol brun lessivé
- d : sol lessivé dégradé
- p : sol podzolique

4) Un chiffre pour la profondeur d'apparition de l'hydromorphie

- 0 : sain
- 1 : quelques taches au-delà de 70 cm
- 2 : taches au-delà de 50 cm
- 3 : nombreuses taches au-delà de 30 cm
- 4 : quelques taches dès la surface
- 5 : nombreuses taches dès la surface
- 6 : matrice de l'horizon de surface réduite

Critères complémentaires

- h : forte teneur en matière organique en surface
- p : graviers de quartz arrondis
- s : présence de sables et graviers du cénomanien
- k : cailloux calcaires
- q : cailloux de grès
- c : concrétions et grisons



076 - COSSÉ-EN-CHAMPAGNE

PROGRAMMES 1987et 1992

[ACAD_TEXT]	chaîne	
[SUBSTRAT]	chaîne	Une lettre majuscule pour la roche-mère
[PROFONDEUR]	numérique_court	Un chiffre pour la profondeur d'apparition de l'horizon d'altération (de 0 à 6)
[TYPE_SOL]	chaîne	Une lettre minuscule pour la succession d'horizons
[HYDROMOR]	numérique_court	Un chiffre pour la profondeur d'apparition de l'hydromorphie (de 0 à 6)
[CRI_COM]	chaîne	Lettre et/ou chiffre pour les critères complémentaires
Shape*	polygone	
SHAPE.AREA	numérique_réel double	exprimé en m ²
Echelle	1/10 000	Données informatisées à l'échelle du 1/10 000
Projection	RGF_Lambert_93	

PROFONDEUR :

- 0 profondeur indéterminée
- 1 horizon C apparaissant à moins de 20 cm
- 2 horizon C apparaissant entre 20 et 40 cm
- 3 horizon C apparaissant entre 40 et 60 cm
- 4 horizon C apparaissant entre 60 et 90 cm
- 5 horizon C apparaissant entre 90 et 120 cm
- 6 horizon C apparaissant à plus de 120 cm

HYDROMORPHIE :

- 0 sain
- 1 quelques taches au-delà de 70 cm
- 2 taches au-delà de 50 cm
- 3 nombreuses taches au-delà de 30 cm
- 4 quelques taches dès la surface
- 5 nombreuses taches dès la surface
- 6 matrice de l'horizon de surface réduite

076 - COSSÉ-EN-CHAMPAGNE

PROGRAMMES 1987et 1992

Critères	Définition	Couleur	N°	Nombre	Hectare	Requêtes
A...	"sols sur alluvions"	bleu	115	33	73.2109	SUBSTRAT = 'A'
C... + ..a..	"sols colluviaux ou d'apport"	bleu	159	141	159.7822	SUBSTRAT = 'C' or "TYPE_SOL" = 'a' AND NOT "SUBSTRAT" = 'A'
T...	"sols sur terrasse"	jaune	défaut 3	1	2.1934	SUBSTRAT LIKE 'T'
L...	"sols sur limon"	vert	88	55	106.4264	SUBSTRAT LIKE 'L%'
P...	"sols sables et gravier pliocène"	jaune	59	15	23.0243	SUBSTRAT LIKE 'P%'
S... + SI...	"sols sur sable et grès cénomanien"	jaune	défaut 2	76	93.2835	(SUBSTRAT LIKE 'S' OR SUBSTRAT LIKE 'SI') AND NOT TYPE_SOL = 'a'
SN... + SX...	"sols sur sable et grès du cénomanien reposant sur schiste (SN) ou sur argiles (SX)"	jaune	défaut 1	34	46.4327	(SUBSTRAT LIKE 'SN' OR SUBSTRAT LIKE 'SX')
K...	"sols sur calcaire dur"	rouge	32	150	272.6477	SUBSTRAT LIKE 'K' AND NOT TYPE_SOL = 'a'
H...	"sols sur schistes de Laval"	vert	97	20	30.4988	SUBSTRAT LIKE 'H%'
N . rbk . .	"rendzine, sols bruns et bruns calciques sur schistes calcaireux"	vert	99	192	299.7053	SUBSTRAT LIKE 'N' AND (TYPE_SOL='r' OR TYPE_SOL='b' OR TYPE_SOL='k')
NI . bk . .	"sols bruns et bruns calciques sur altérite de schistes calcaireux"	vert	100	126	218.6602	SUBSTRAT LIKE 'NI' AND (TYPE_SOL='b' OR TYPE_SOL='k')
N* . flhd . .	"sols marqués par le lessivage sur schistes"	vert	102	67	116.9771	SUBSTRAT LIKE 'N%' AND (TYPE_SOL='f' OR TYPE_SOL='h' OR TYPE_SOL='l' OR TYPE_SOL='d')
R...	"sols sur schistes calcaireux avec nombreux cailloux de grès"	marron	63	37	55.3897	SUBSTRAT LIKE 'R%'
E...	"sols sur schiste silurien"	orange	60	3	2.6855	SUBSTRAT LIKE 'E'
G...	"sols sur grès avec une texture limon moyen sableux"	orange	61	125	204.1506	SUBSTRAT LIKE 'G%'
Q...	"sols sur grès avec une texture sableuse ou limono-sableuse"	marron	68	125	225.2180	SUBSTRAT LIKE 'Q%' AND NOT TYPE_SOL = 'a'
W...	"sols sur schiste et grès carbonifère"	kaki	81	5	5.9701	SUBSTRAT LIKE 'W'
B...	"sols sur roches volcano-sédimentaires"	violet	160bis	4	13.7876	SUBSTRAT LIKE 'B'
X...	"sols sur argile rouge de décarbonatation"	rouge	33	68	131.6631	SUBSTRAT LIKE 'X' AND NOT TYPE_SOL = 'a'
D...	"sols sur diabase"	rose	56	12	10.7855	SUBSTRAT LIKE 'D'
TOTAL				1 289	2 092.4926	
Z...	"sols anthropiques"	blanc	---	14	26.6500	ACAD_TEXT = ' 0 0 ' OR SUBSTRAT LIKE 'Z%' AND NOT TYPE_SOL = 'a'
TOTAL				1 303	2 119.1426	