

# SAINT-CYR-LE-GRAVELAIS

## CARTE DES SOLS

### CONSEIL GÉNÉRAL DE LA MAYENNE – ENSA RENNES

#### LÉGENDE

Quatre symboles rendent compte du contenu des unités de sols

#### 1) Une lettre majuscule pour la roche-mère

- A : Alluvions
- T : Alluvions anciennes
- C : Colluvions
- S : Schiste
  - Sl : schiste altéré
  - Sr : schiste très altéré
- N : Schiste tacheté
- G : Granite
  - Gr : granite altéré
- Z : Zone anthropique

#### 2) Un chiffre pour la profondeur d'apparition de l'horizon d'altération

- 1 : horizon C apparaissant à moins de 20 cm
- 2 : horizon C apparaissant entre 20 et 40 cm
- 3 : horizon C apparaissant entre 40 et 60 cm
- 4 : horizon C apparaissant entre 60 et 90 cm
- 5 : horizon C apparaissant entre 90 et 120 cm
- 6 : horizon C apparaissant à plus de 120 cm

#### 3) Une lettre minuscule pour la succession d'horizons

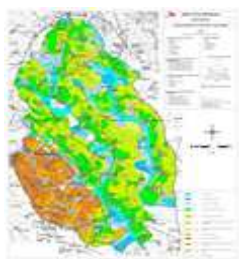
- a : sol d'apport peu évolué
- r : ranker
- b : sol brun
- f : sol brun faiblement lessivé
- l : sol lessivé
- d : sol dégradé
- t : sol tourbeux

#### 4) Un chiffre pour la profondeur d'apparition de l'hydromorphie

- 0 : sain
- 1 : quelques taches au-delà de 70 cm
- 2 : taches au-delà de 50 cm
- 3 : nombreuses taches au-delà de 30 cm
- 4 : quelques taches dès la surface
- 5 : nombreuses taches dès la surface
- 6 : matrice de l'horizon de surface réduite

#### *Critères complémentaires*

- f : fer
- g : grisons
- c : concrétions
- q : cailloux de quartz
- t : débris de terrasse
- x : cailloux divers
- p : pente forte



## 209 - ST CYR LE GRAVELAIS

### PROGRAMME 1987

[ACAD_TEXT]	chaîne	
[SUBSTRAT]	chaîne	Une lettre majuscule pour la roche-mère
[PROFONDEUR]	numérique_court	Un chiffre pour la profondeur d'apparition de l'horizon d'altération (de 0 à 6)
[TYPE_SOL]	chaîne	Une lettre minuscule pour la succession d'horizons
[HYDROMOR]	numérique_court	Un chiffre pour la profondeur d'apparition de l'hydromorphie (de 0 à 6)
[CRI_COM]	chaîne	Lettre et/ou chiffre pour les critères complémentaires
Shape*	polygone	
SHAPE.AREA	numérique_réel double	exprimé en m <sup>2</sup>
Echelle	1/10 000	Données informatisées à l'échelle du 1/10 000
Projection	RGF_Lambert_93	

#### PROFONDEUR :

- 0 profondeur indéterminée
- 1 horizon C apparaissant à moins de 20 cm
- 2 horizon C apparaissant entre 20 et 40 cm
- 3 horizon C apparaissant entre 40 et 60 cm
- 4 horizon C apparaissant entre 60 et 90 cm
- 5 horizon C apparaissant entre 90 et 120 cm
- 6 horizon C apparaissant à plus de 120 cm

#### HYDROMORPHIE :

- 0 sain
- 1 quelques taches au-delà de 70 cm
- 2 taches au-delà de 50 cm
- 3 nombreuses taches au-delà de 30 cm
- 4 quelques taches dès la surface
- 5 nombreuses taches dès la surface
- 6 matrice de l'horizon de surface réduite

## 209 - ST CYR LE GRAVELAIS

## PROGRAMME 1987

Critères	Définition	Couleur	N°	Nombre	Hectare	Requêtes
<b>A...</b>	"sols sur alluvions"	bleu	115	45	179.5700	SUBSTRAT = 'A'
<b>T...</b>	"sols sur alluvions anciennes"	bleu	116	18	51.3349	SUBSTRAT = 'T'
<b>C... + ..a..</b>	"sols colluviaux ou d'apport"	bleu	159	124	217.6790	SUBSTRAT = 'C' or TYPE_SOL = 'a' AND NOT (SUBSTRAT = 'A' OR SUBSTRAT = 'T')
<b>S &lt;=3 b . .</b>	"sols bruns peu profonds sur schistes"	vert	88	181	399.8749	SUBSTRAT LIKE 'S%' AND PROFONDEUR <= 3 AND TYPE_SOL = 'b'
<b>S &gt;=4 b . .</b>	"sols bruns profonds sur schistes"	vert	99	74	147.6763	SUBSTRAT LIKE 'S%' AND PROFONDEUR >=4 AND TYPE_SOL = 'b'
<b>S . fld &lt;=3 .</b>	"sols marqués par le lessivage, peu hydromorphes, sur schistes"	vert	100	176	506.8234	SUBSTRAT LIKE 'S%' AND (TYPE_SOL = 'f' OR TYPE_SOL = 'l' OR TYPE_SOL = 'd') AND HYDROMOR <= 3
<b>S . fld &gt;=4 .</b>	"sols marqués par le lessivage, hydromorphes, sur schistes"	vert	101	53	106.7759	SUBSTRAT LIKE 'S%' AND (TYPE_SOL = 'f' OR TYPE_SOL = 'l' OR TYPE_SOL = 'd') AND HYDROMOR >=4
<b>N...</b>	"sols sur schistes tachetés"	kaki	82	16	31.7925	SUBSTRAT = 'N'
<b>G . rb . .</b>	"ranker, sols bruns sur granite"	orange	62	113	169.3397	SUBSTRAT LIKE 'G%' AND (TYPE_SOL = 'r' OR TYPE_SOL = 'b')
<b>G . fld &lt;=3 .</b>	"sols marqués par le lessivage, peu hydromorphes, sur granite"	orange	60 bis	72	127.6611	SUBSTRAT LIKE 'G%' AND (TYPE_SOL = 'f' OR TYPE_SOL = 'l' ) AND HYDROMOR <= 3
<b>G . fld &gt;=4 .</b>	"sols marqués par le lessivage, hydromorphes, sur granite"	orange	60	12	9.8403	SUBSTRAT LIKE 'G%' AND (TYPE_SOL = 'f' OR TYPE_SOL = 'l' OR TYPE_SOL = 'd') AND HYDROMOR >=4
<b>TOTAL</b>				<b>884</b>	<b>1 948.3680</b>	
<b>Z...</b>	"sols anthropiques"	blanc	---	53	81.3362	ACAD_TEXT = ' 0 0 ' OR SUBSTRAT LIKE 'Z%' AND NOT TYPE_SOL = 'a'
<b>TOTAL</b>				<b>937</b>	<b>2 029.7042</b>	