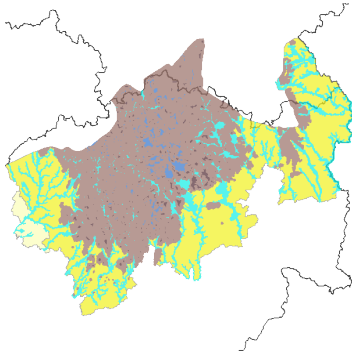


SIGENA (SIGENA)

Structures spatiales du sud plateau de Millevaches - Limousin



- [Métadonnées](#)
- [Métadonnées \(XML\)](#)
- [Télécharger](#)

Titre	Structures spatiales du sud plateau de Millevaches - Limousin
Date	2014-10-09T11:27:50
Type de date	Révision
Date	2014-01-09T00:30:00
Type de date	Publication

Résumé	<p>Analyse des structures spatiales dans la moitié sud du Parc Naturel Régional de Millevaches en Limousin.</p> <p>La première étape dans la compréhension du territoire repose sur une analyse objective de sa morpho-géographie, sans porter attention à l'occupation du sol.</p> <p>Bien souvent absent, au mieux présent par transparence dans les représentations cartographiques contemporaines, le relief, en tant que socle géologique modelé par l'eau, constitue la plus objective des données.</p> <p>Par l'emploi de coupes, blocs diagrammes et autres hypsométries, le paysage livre ses principales clefs de compréhension à travers l'identification de structures spatiales.</p> <p>Ces mêmes structures constituent la base fondamentale pour établir les unités paysagères et leurs contours dans la plus grande justesse.</p> <p>Parmi elles, ont été repérés :</p> <ul style="list-style-type: none">- les plateaux, supérieur, intermédiaire et inférieur selon leur altimétrie,- les vallées, qui lient les plateaux entre-eux,- les sommets ou puys qui composent l'horizon collectif,- les alvéoles, qui sont des dépressions au sein du plateau supérieur, telles des urnes collectant les eaux et occupées bien souvent par des tourbières.
--------	---

Code	https://www.sigena.fr/geonetwork/srv/5f512bd8-82d7-4a0c-b286-a6b8e5416de8
Langue	fre
Jeu de caractères	Utf8
Type de ressource	Jeu de données

Ressource en ligne

Adresse Internet	https://carto.sigena.fr/cgi-bin/mapservwfs?
Protocole	OGC:WFS-1.0.0-http-get-capabilities
Adresse Internet	https://catalogue.sigena.fr/geosource/panierDownloadFrontalParametrage? LAYERIDTS=3933497
Protocole	WWW:DOWNLOAD-1.0-http--download
Adresse Internet	https://catalogue.sigena.fr/rss/atomfeed/atomdataset/5f512bd8-82d7-4a0c-b286-a6b8e5416de8
Protocole	WWW:LINK-1.0-http--link

Contact pour la ressource

Nom de la personne	MICAT / Pôle information géographique
Nom de l'organisation	DREAL Nouvelle-Aquitaine
Fonction	
Rôle	Point de contact
Catégorie ISO	Environnement

Mot Clé

Mot Clé	Habitats et biotopes
Type de mot clé	Thème
Mot Clé	MILLEVACHES-EN-LIMOUSIN
Type de mot clé	Localisation
Mot Clé	données ouvertes
Type de mot clé	Thème
Mot Clé	Limousin
Type de mot clé	Thème
Mot Clé	Inventaire paysage

Mot Clé	Grand public
Mot Clé	DREAL NA
Type de mot clé	Thème

Etendue

Description	MILLEVACHES-EN-LIMOUSIN
-------------	-------------------------

Emprise géographique

Ouest	1.5523065328598
Est	2.52868318557739
Sud	45.3259658813477
Nord	45.9894828796387

Résolution spatiale

Dénominateur de l'échelle	25000
Résolution	

Généalogie

Généralités sur la provenance	Dessin source DAO Illustrator - reprojection vecteur SIG MapInfo Saisie DAO : 1/25000 - précision affichée dans Mapinfo : 1cm pour 250m
-------------------------------	--

Contraintes sur la ressource

Limitation d'utilisation	Utilisation libre sous réserve de mentionner la source (a minima le nom du producteur) et la date de sa dernière mise à jour
Restrictions de manipulation	Non classifié
Identifiant de la fiche	5f512bd8-82d7-4a0c-b286-a6b8e5416de8
Langue	fre
Jeu de caractères	Utf8

Contact

Nom de la personne	MICAT / Pôle information géographique
Nom de l'organisation	DREAL Nouvelle-Aquitaine
Rôle	Point de contact
Date des métadonnées	2019-02-20T10:40:31