

CHAMPGENETEX

CARTE DES SOLS

CONSEIL GÉNÉRAL DE LA MAYENNE – GES

LÉGENDE

Quatre symboles rendent compte du contenu des unités de sols

1) Une lettre majuscule pour la roche-mère

- A : Alluvions
- C : Colluvions
- L : Limon (L), reposant sur différents matériaux (L*)
- G : Granite présentant une altération grossière
 - Gd : granite dur
 - Ga : granite altéré
 - G : altération à dominante sableuse (arène)
 - Gl : altération à dominante argileuse
- R : Granite gneissique (altération plus fine)
 - Rd : granite gneissique dur
 - Ra : granite gneissique altéré
 - R : altération à dominante sableuse (arène)
 - Rl : altération à dominante argileuse
- M : Schiste métamorphisé
 - Md : schiste métamorphisé dur
 - M : altération à dominante sableuse
 - MI : altération à dominante argileuse
- X : Quartz
- Z : Zones anthropiques

2) Un chiffre pour la profondeur d'apparition de l'horizon d'altération

- 1 : horizon C apparaissant à moins de 20 cm
- 2 : horizon C apparaissant entre 20 et 40 cm
- 3 : horizon C apparaissant entre 40 et 60 cm
- 4 : horizon C apparaissant entre 60 et 90 cm
- 5 : horizon C apparaissant entre 90 et 120 cm
- 6 : horizon C apparaissant à plus de 120 cm

3) Une lettre minuscule pour la succession d'horizons

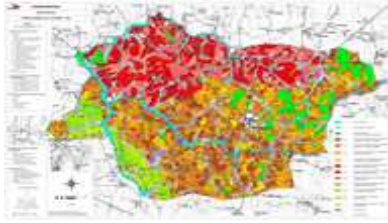
- a : sol d'apport
- r : ranker
- b : sol brun
- f : sol brun faiblement lessivé
- l : sol brun lessivé
- d : sol lessivé dégradé

4) Un chiffre pour la profondeur d'apparition de l'hydromorphie

- 0 : sain
- 1 : quelques taches au-delà de 70 cm
- 2 : taches au-delà de 50 cm
- 3 : nombreuses taches au-delà de 30 cm
- 4 : quelques taches dès la surface
- 5 : nombreuses taches dès la surface
- 6 : matrice de l'horizon de surface réduite

Critères complémentaires

- x : galets et cailloux de quartz
- m : cailloux de schiste métamorphisé
- G : présence d'affleurements de granite grossier
- g : cailloux de granite (altération grossière)
- r : cailloux de granite gneissique
- p : forte pente
- t : forte teneur en matière organique



053 - CHAMPGENETEUX

PROGRAMME 2009

[ACAD_TEXT]	chaîne	
[SUBSTRAT]	chaîne	Une lettre majuscule pour la roche-mère
[PROFONDEUR]	numérique_court	Un chiffre pour la profondeur d'apparition de l'horizon d'altération (de 0 à 6)
[TYPE_SOL]	chaîne	Une lettre minuscule pour la succession d'horizons
[HYDROMOR]	numérique_court	Un chiffre pour la profondeur d'apparition de l'hydromorphie (de 0 à 6)
[CRI_COM]	chaîne	Lettre et/ou chiffre pour les critères complémentaires
Shape*	polygone	
SHAPE.AREA	numérique_réel double	exprimé en m ²
Echelle	1/10 000	Données informatisées à l'échelle du 1/10 000
Projection	RGF_Lambert_93	

PROFONDEUR :

- 0 profondeur indéterminée
- 1 horizon C apparaissant à moins de 20 cm
- 2 horizon C apparaissant entre 20 et 40 cm
- 3 horizon C apparaissant entre 40 et 60 cm
- 4 horizon C apparaissant entre 60 et 90 cm
- 5 horizon C apparaissant entre 90 et 120 cm
- 6 horizon C apparaissant à plus de 120 cm

HYDROMORPHIE :

- 0 sain
- 1 quelques taches au-delà de 70 cm
- 2 taches au-delà de 50 cm
- 3 nombreuses taches au-delà de 30 cm
- 4 quelques taches dès la surface
- 5 nombreuses taches dès la surface
- 6 matrice de l'horizon de surface réduite

053 - CHAMPGENETEX

PROGRAMME 2009

Critères	Définition	Couleur	N°	Nombre	Hectare	Requêtes
A...	"sols sur alluvions"	bleu	115	39	83.5732	SUBSTRAT LIKE 'A%'
C... + ..a..	"sols colluviaux ou d'apport"	bleu	159	229	224.9027	SUBSTRAT LIKE 'C%' or "TYPE_SOL" = 'a' AND NOT "SUBSTRAT" LIKE 'A%'
L...	"sols sur limons profonds (L), reposant sur différents matériaux (L*)"	vert	88	96	152.6413	SUBSTRAT LIKE 'L%'
G <2 rb ..	"rankers, sols bruns peu profonds sur granite présentant une altération grossière"	marron	38	142	159.6590	SUBSTRAT LIKE 'G%' AND PROFONDEUR <=2 AND (TYPE_SOL ='r' OR TYPE_SOL ='b')
G 3 b ..	"sols bruns moyennement profonds sur granite présentant une altération grossière"	marron	67	245	407.5086	SUBSTRAT LIKE 'G%' AND PROFONDEUR =3 AND TYPE_SOL ='b'
G >=4 b ..	"sols bruns profonds sur granite présentant une altération grossière"	orange	60 bis	247	415.0194	SUBSTRAT LIKE 'G%' AND PROFONDEUR >=4 AND TYPE_SOL ='b'
G . fl ..	"sols marqués par le lessivage sur granite présentant une altération grossière"	jaune	59 bis	98	122.3988	SUBSTRAT LIKE 'G%' AND (TYPE_SOL ='f' OR TYPE_SOL ='l')
R <=2 rb ..	"rankers, sols bruns peu profonds sur granite gneissique (altération plus fine)"	rouge	33	81	79.0101	SUBSTRAT LIKE 'R%' AND PROFONDEUR <=2 AND (TYPE_SOL ='r' OR TYPE_SOL ='b')
R 3 b ..	"sols bruns moyennement profonds sur granite gneissique (altération plus fine)"	rouge	32	147	280.4218	SUBSTRAT LIKE 'R%' AND PROFONDEUR =3 AND TYPE_SOL ='b'
R >=4 b ..	"sols bruns profonds sur granite gneissique (altération plus fine)"	rouge	31	111	183.7335	SUBSTRAT LIKE 'R%' AND PROFONDEUR >=4 AND TYPE_SOL ='b'
R . fl ..	"sols marqués par le lessivage sur granite gneissique (altération plus fine)"	rouge	30 bis	81	118.2569	SUBSTRAT LIKE 'R%' AND (TYPE_SOL ='f' OR TYPE_SOL ='l')
M <=3 b ..	"sols bruns peu à moyennement profonds sur schistes métamorphisés"	vert	99	48	78.5744	SUBSTRAT LIKE 'M%' AND PROFONDEUR <=3 AND TYPE_SOL ='b'
M >=4 b ..	"sols bruns profonds sur schistes métamorphisés"	vert	100	47	69.8061	SUBSTRAT LIKE 'M%' AND PROFONDEUR >=4 AND TYPE_SOL ='b'
M . f ..	"sols bruns faiblement lessivés sur schistes métamorphisés"	vert	101	15	15.6953	SUBSTRAT LIKE 'M%' AND TYPE_SOL ='f'
X...	"sols sur quartz"	violet	160 bis	7	6.1001	SUBSTRAT LIKE 'X'
TOTAL				1 633	2 397.3012	
Z...	"sols anthropiques"	blanc	---	74	112.7219	ACAD_TEXT = ' 0 0 ' OR SUBSTRAT LIKE 'Z%' AND NOT TYPE_SOL = 'a'
TOTAL				1 707	2 510.0231	