

DENAZÉ

CARTE DES SOLS

CONSEIL GÉNÉRAL DE LA MAYENNE – GEOMATIC SYSTEMES

LÉGENDE

Quatre symboles rendent compte du contenu des unités de sols

1) Une lettre majuscule pour la roche-mère

- C : Colluvions
- L : Limons éoliens
- N : Schistes du briovérien
- Na : altérite
- Z : Zones anthropiques

2) Un chiffre pour la profondeur d'apparition de l'horizon d'altération

- 1 : horizon C apparaissant à moins de 20 cm
- 2 : horizon C apparaissant entre 20 et 40 cm
- 3 : horizon C apparaissant entre 40 et 60 cm
- 4 : horizon C apparaissant entre 60 et 90 cm
- 5 : horizon C apparaissant entre 90 et 120 cm
- 6 : horizon C apparaissant à plus de 120 cm

3) Une lettre minuscule pour la succession d'horizons

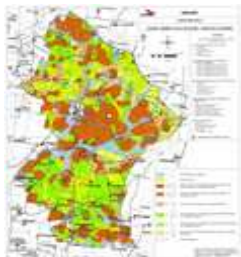
- a : sol d'apport
- b : sol brun
- f : sol brun faiblement lessivé
- l : sol brun lessivé
- t : sol brun lessivé tronqué
- d : sol lessivé dégradé

4) Un chiffre pour la profondeur d'apparition de l'hydromorphie

- 0 : sain
- 1 : quelques taches au-delà de 70 cm
- 2 : taches au-delà de 50 cm
- 3 : nombreuses taches au-delà de 30 cm
- 4 : quelques taches dès la surface
- 5 : nombreuses taches dès la surface
- 6 : matrice de l'horizon de surface réduite

Critères complémentaires

- c : concrétions
- q : éléments grossiers de quartz
- f : sols à caractère forestier
- h : Al cumulique
- z : sol totalement remanié



090 - DENAZÉ

PROGRAMME 1996

Mise à jour : avril 2015

[ACAD_TEXT]	chaîne	
[SUBSTRAT]	chaîne	Une lettre majuscule pour la roche-mère
[PROFONDEUR]	numérique_court	Un chiffre pour la profondeur d'apparition de l'horizon d'altération (de 0 à 6)
[TYPE_SOL]	chaîne	Une lettre minuscule pour la succession d'horizons
[HYDROMOR]	numérique_court	Un chiffre pour la profondeur d'apparition de l'hydromorphie (de 0 à 6)
[CRI_COM]	chaîne	Lettre et/ou chiffre pour les critères complémentaires
Shape*	polygone	
SHAPE.AREA	numérique_réel double	exprimé en m ²
Echelle	1/10 000	Données informatisées à l'échelle du 1/10 000
Projection	RGF_Lambert_93	

PROFONDEUR :

- 0 profondeur indéterminée
- 1 horizon C apparaissant à moins de 20 cm
- 2 horizon C apparaissant entre 20 et 40 cm
- 3 horizon C apparaissant entre 40 et 60 cm
- 4 horizon C apparaissant entre 60 et 90 cm
- 5 horizon C apparaissant entre 90 et 120 cm
- 6 horizon C apparaissant à plus de 120 cm

HYDROMORPHIE :

- 0 sain
- 1 quelques taches au-delà de 70 cm
- 2 taches au-delà de 50 cm
- 3 nombreuses taches au-delà de 30 cm
- 4 quelques taches dès la surface
- 5 nombreuses taches dès la surface
- 6 matrice de l'horizon de surface réduite

090 - DENAZÉ
PROGRAMME 1996

Critères	Définition	Couleur	N°	Nombre	Hectare	Requêtes
C... + ..a..	"sols colluviaux ou d'apport"	bleu	159	68	95.1069	SUBSTRAT = 'C' or TYPE_SOL = 'a' AND NOT SUBSTRAT = 'A'
L...	"sols sur limons"	jaune	défaut 3	7	17.0326	SUBSTRAT LIKE 'L'
N <=3 b <=2 .	"sols bruns peu à moyennement profonds, sains à peu hydromorphes sur schistes briovérien"	marron	63	123	276.9092	SUBSTRAT LIKE 'N%' AND PROFONDEUR <=3 AND TYPE_SOL ='b' AND HYDROMOR <=2
N >=4 b <=2 .	"sols bruns profonds, sains à peu hydromorphes sur schistes briovérien"	marron	67	31	30.8563	SUBSTRAT LIKE 'N%' AND PROFONDEUR >=4 AND TYPE_SOL ='b' AND HYDROMOR <=2
N . b >=3 .	"sols bruns hydromorphes sur schistes briovérien"	marron	68	44	67.0856	SUBSTRAT LIKE 'N%' AND TYPE_SOL ='b' AND HYDROMOR >=3
N . fldt <=2 .	"sols marqués par le lessivage, sains et peu hydromorphes, sur schistes briovérien"	vert	99	73	160.0789	SUBSTRAT LIKE 'N%' AND (TYPE_SOL ='f' OR TYPE_SOL ='l' OR TYPE_SOL ='d' OR TYPE_SOL ='t') AND HYDROMOR <=2
N . fld 3 .	"sols marqués par le lessivage, moyennement hydromorphes, sur schistes briovérien"	vert	100	63	157.1130	SUBSTRAT LIKE 'N%' AND (TYPE_SOL ='f' OR TYPE_SOL ='l' OR TYPE_SOL ='d') AND HYDROMOR =3
N . fld >=4 .	"sols marqués par le lessivage, hydromorphes, sur schistes briovérien"	vert	101	62	103.5650	SUBSTRAT LIKE 'N%' AND (TYPE_SOL ='f' OR TYPE_SOL ='l' OR TYPE_SOL ='d') AND HYDROMOR >=4
TOTAL				471	907.7475	
Z...	"sols anthropiques"	blanc	---	7	14.0586	ACAD_TEXT = ' 0 0 ' OR SUBSTRAT LIKE 'Z%' AND NOT TYPE_SOL = 'a'
TOTAL				478	921.8061	